

Syntech Roadware

Uréthane bicomposant en cartouche pour réparations rapide du béton



Syntech Roadware est un uréthane bicomposant hybride à haute pénétration, associé à du quartz, qui produit un polymère dur et instantané pour réparer les lézardes et les fissures sur les sols en béton.

CODE DOUANIER: 3909 5090

COMPOSANTS: Monocomposant

ASPECT: Liquide

COULEURS DISPONIBLES: Gris foncé

EMBALLAGES ET DIMENSIONS: Cartouche Bi-Mix 600 ml

CARACTÉRISTIQUES ET AVANTAGES

Syntech Roadware possède une très faible viscosité permettant la pénétration du produit en profondeur, même dans les fissures les plus étroites. Son temps de réaction est restreint, en effet, dans un laps de temps de 10 minutes à 20°C, le matériau polymérise complètement et catalyse rapidement même dans des environnements avec des températures en-dessous de 0°C. Il possède une bonne résistance à l'attaque chimique. Si associé à de la poudre de quartz, Syntech Roadware forme un composé hautement résistant avec des propriétés semblables au béton existant mais avec une flexibilité persistante dans le temps.

CHAMPS D'APPLICATION

Réparation de craquelures ou fissures dans le béton, restauration d'intégrité de béton dégradé, réparation de ruptures et phénomènes de pop-out dans le béton.

SUPPORTS AUTORISÉS

Béton

PRÉPARATION DES SUPPORTS

Élargir légèrement la lézarde avec une scie circulaire afin de favoriser la pénétration de Syntech Roadware. Avant d'appliquer le produit, aspirer la poussière qui s'est créée. Le support devra résulter propre et sans poussière ou souillures.

MODE D'EMPLOI

Appliquer Syntech Roadware directement sur la lézarde ou sur la zone dégradée jusqu'à complète saturation du vide; ajouter le quartz directement sur la lézarde et répéter l'opération d'application Syntech Roadware. Lisser avec une spatule et laisser le produit agir.



MÉTHODES D'APPLICATION

Pistolet de dosage

NETTOYAGE DES OUTILS

Diluant Nitro

CARACTÉRISTIQUES FONDAMENTALES

✂ Adhésion au support: 13.7 MPa

A:B Rapport de mélange: 1:1 _

⌚ Pot-life: 10 min

🧤 Utiliser en portant des gants de protection

SPÉCIFICATIONS TECHNIQUES

Résistance à la traction longitudinale **30 MPa**

Viscosité < **9 mPas**

Teneur en COV **5.5 g/l**

Allongement longitudinal à la rupture **6 %**

a 22°C

Dureté **72D**

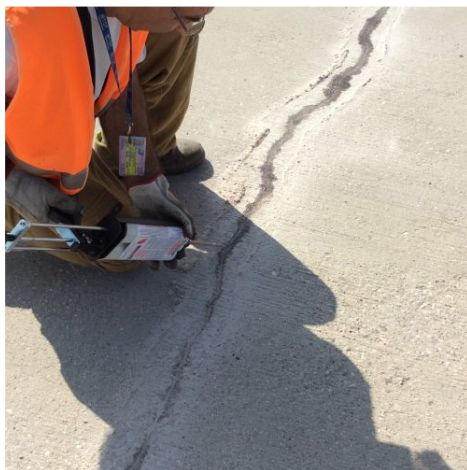
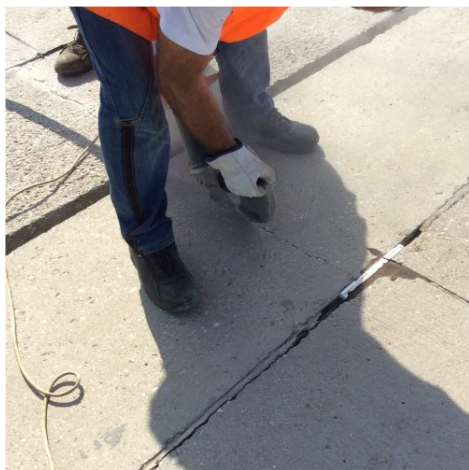
CONSOMMATION

Une cartouche de Syntech Roadware permet de réparer en moyenne 50 mètres linéaires de fissure de 5 mm d'extension.

STOCKAGE ET CONSERVATION

Stocker le produit dans son emballage d'origine et dans un endroit frais, sec, à l'abri du gel et de la lumière directe du soleil. Une mauvaise conservation peut causer une perte des performances rhéologiques. Les récipients ouverts doivent être utilisés immédiatement.

GALERIE PHOTOGRAPHIQUE



CONTENUS ADDITIONNELS



AVERTISSEMENTS ET PRÉCAUTIONS

Les informations générales, tout comme les indications et les conseils d'utilisation de ce produit, fournies dans cette fiche technique et éventuellement données même verbalement ou par écrit, correspondent à l'état actuel de nos connaissances scientifiques et pratiques. Les données et les prestations éventuellement fournies sont le résultat de tests de laboratoires conduits en milieu contrôlé et, en tant que tels, peuvent subir des modifications en relation aux conditions réelles de mise en œuvre.

Azichem Srl décline toute responsabilité dérivant de prestations inadéquates liées à l'usage impropre du produit ou liée aux effets dérivants de facteurs ou d'éléments étrangers à la qualité de ce dernier, y compris la mauvaise conservation.

Qui souhaite utiliser le produit doit établir, avant l'utilisation, si celui-ci est plus ou moins conforme à l'utilisation prévu, en s'assurant toute responsabilité.

Les caractéristiques techniques et de fonctionnement contenues dans cette fiche technique sont mises à jour régulièrement. Pour une consultation en temps réel, se connecter au site : www.azichem.com. La date de révision est indiquée dans l'espace à côté. La présente édition annule et remplace toute autre précédente.

Nous rappelons que l'utilisateur doit lire la plus récente Fiche de sécurité de ce produit, contenant les données chimiques et physiques, les phrases de risque et d'autres informations pour pouvoir transporter, utiliser et éliminer le produit et son emballage de sécurité. Pour la consultation, visiter le site : www.azichem.com.

Il est interdit de disperser le produit et/ou l'emballage.

