

Syntech Primer EP-W

Apprêt époxy bi-composant pour surfaces en ciment exempt de solvants



Syntech Primer EP-W est une résine époxy bi-composant, exempte de solvants, à utiliser comme apprêt d'accrochage pour l'application de tous les cycles époxy sur les surfaces en béton et conglomérats en ciment en tous genres. Syntech Primer EP-W est formulé pour obtenir un haut effet d'imprégnation, consolidation et adhérence du support. Il peut être utilisé même sur les surfaces humides. Syntech Primer EP-W pénètre en profondeur même sur les surfaces compactes en consolidant efficacement le support. Il a également une résistance élevée à l'eau et aux solutions agressives tout en permettant à la vapeur d'eau de passer.

CODE DOUANIER: 3907 3000

COMPOSANTS: Bi-composant

ASPECT: Liquide + Liquide

COULEURS DISPONIBLES: Ambre

EMBALLAGES ET DIMENSIONS: Bidon 10 kg [A] - Bidon 5 kg [A] - Bidon 5 kg [B] - Bidon 2.5 kg [B] - Kit: 1 Bidon 10 kg [A] + 1 Bidon 5 kg [B] - Kit: 1 Bidon 5 kg [A] + 1 Bidon 2.5 kg [B]

CERTIFICATIONS OBTENUES ET NORMES



CHAMPS D'APPLICATION

Promoteur d'adhésion pour revêtements époxy, promoteur d'adhésion pour substrats poreux et détériorés, agent de consolidation pour le ciment et pour le béton.

SUPPORTS AUTORISÉS

Béton - Briques - Carreaux et tuiles - Chapes de support - Pierres naturelles et porphyres



PRÉPARATION DES SUPPORTS

Le support sur lequel le système époxy, polyuréthane ou méthacrylique doit être posé doit être apte à résister aux contraintes résultant de l'utilisation prévue, telles que les charges statiques ou dynamiques, les chocs, les dilatations thermo-hygrométriques, les vibrations, etc. En ce qui concerne les caractéristiques du support (humidité maximale, cohésion, classe de résistance, planéité, etc.) et la préparation de la surface qui accueillera le système de résine, nous recommandons les exigences énoncées au chapitre 5 de la norme UNI 10966 (" SYSTÈMES DE RÉSINE POUR SURFACES HORIZONTALES ET VERTICALES - INSTRUCTIONS POUR LA CONCEPTION ET L'APPLICATION "). Dans tous les cas, nettoyer et dégraisser soigneusement les surfaces, en éliminant tout type de saleté, résidus de peinture ou parties incohérentes. L'humidité du support doit être $\leq 4\%$. Évaluer le type de préparation mécanique le plus pratique (grenaillage, sablage, hydrolavage, etc.). Les surfaces doivent également être exemptes de discontinuité, et éventuellement nivelées et régularisées avec des produits de la gamme FLOOR ou de la gamme REPAR ou jointoyées avec Syntech AS 21. En cas de présence (même suspectée) d'humidité par remontée capillaire du support, il est recommandé d'appliquer au préalable la résine époxy Syntech Pavidamp pour "fonds mouillés". Les sols carrelés, ou les sols recouverts de résine préexistante, doivent être soumis à un dégrossissage mécanique effectué par grenaillage, fraisage, bouchardage, etc., jusqu'à l'élimination totale de la croûte imperméable et l'opacification des surfaces. Enlever la poussière après abrasion.

MODE D'EMPLOI

Mélanger les deux composants dans leurs propres conteneurs avant de les mélanger. Verser le composant B dans le composant A et mélanger à basse vitesse 3 à 5 minutes avec un malaxeur, jusqu'à ce que la pâte soit parfaitement homogène. Le revêtement de protection pourra être appliqué seulement une fois que Syntech Primer EP-W sera parfaitement sec.





MÉTHODES D'APPLICATION




Rouleau - Spatule - Règle

NETTOYAGE DES OUTILS

Diluant pour résines

CARACTÉRISTIQUES FONDAMENTALES

-  Conservabilité: 12 mois
-  Pot-life: (20°C) 30 min
-  Sans solvants
-  Utiliser en portant des gants de protection

-  Poids spécifique: 1.05 kg/l
- A:B** Rapport de mélange: 2:1 _
-  Température d'utilisation: +10 / +35 °C
-  Utiliser en portant des lunettes de protection

SPÉCIFICATIONS TECHNIQUES

EN 13892-3
Résistance à l'usure **AR0.5**

EN 13501-1
Réaction au feu **Euroclass F**

< **500 g/l**

EN 13892-8
Lien d'adhérence **Classe B2.0 > 4 N/mm²**

Résidu sec **99.5 %**

Brookfield ASTM D 2196
Viscosité **600 ± 200 mPas**

Durcissement complet à 20°C **7 jour**

Durcissement au toucher à 20°C **4 - 6 h**



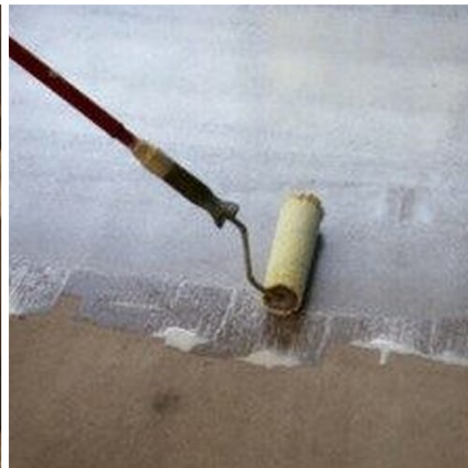
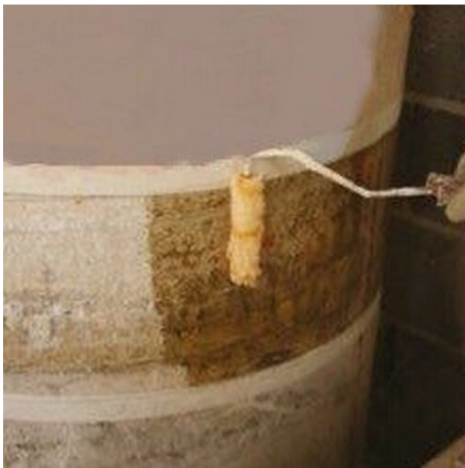
CONSOMMATION

De 150 à 200 g/m² pour chaque couche en fonction de la porosité et des irrégularités du support.

STOCKAGE ET CONSERVATION

Craint le gel. Stocker le produit dans son emballage d'origine et dans un endroit frais, sec, à l'abri du gel et de la lumière directe du soleil. Les récipients ouverts doivent être utilisés immédiatement. Craint l'humidité. Stocker le produit à une température comprise entre +10°C et +30°C.

GALERIE PHOTOGRAPHIQUE



CONTENUS ADDITIONNELS



Produit et distribué par **AZICHEM srl**
Via Giovanni Gentile, 16/A - 46044 Goito (MN), Italie
Tél : +39 0376.604185 / 604365
Fax : +39 0376 604398
www.azichem.com - info@azichem.com

Mise à jour du **29-07-2022**
Conditions de vente et avis légaux disponibles sur
<https://www.azichem.com/conditions-generales-de-vente>
Nombre total de pages de ce document: 4

AVERTISSEMENTS ET PRÉCAUTIONS

Les informations générales, tout comme les indications et les conseils d'utilisation de ce produit, fournies dans cette fiche technique et éventuellement données même verbalement ou par écrit, correspondent à l'état actuel de nos connaissances scientifiques et pratiques. Les données et les prestations éventuellement fournies sont le résultat de tests de laboratoires conduits en milieu contrôlé et, en tant que tels, peuvent subir des modifications en relation aux conditions réelles de mise en œuvre.

Azichem Srl décline toute responsabilité dérivant de prestations inadéquates liées à l'usage impropre du produit ou liée aux effets dérivants de facteurs ou d'éléments étrangers à la qualité de ce dernier, y compris la mauvaise conservation.

Qui souhaite utiliser le produit doit établir, avant l'utilisation, si celui-ci est plus ou moins conforme à l'utilisation prévu, en s'assurant toute responsabilité.

Les caractéristiques techniques et de fonctionnement contenues dans cette fiche technique sont mises à jour régulièrement. Pour une consultation en temps réel, se connecter au site : www.azichem.com. La date de révision est indiquée dans l'espace à côté. La présente édition annule et remplace toute autre précédente.

Nous rappelons que l'utilisateur doit lire la plus récente Fiche de sécurité de ce produit, contenant les données chimiques et physiques, les phrases de risque et d'autres informations pour pouvoir transporter, utiliser et éliminer le produit et son emballage de sécurité. Pour la consultation, visiter le site : www.azichem.com.

Il est interdit de disperser le produit et/ou l'emballage.

