

## Syntech Poliurea Spray - FC

Système élastomère de polyurée pour contact alimentaire et eau potable



Syntech Poliurea Spray - FC est une polyurée pur aromatique étudiée spécifiquement pour le contact avec des substances alimentaires et de l'eau potable. 100% solide, ne contient pas de VOC et s'applique uniquement par pulvérisation au moyen de machines bi-mixer adaptées. Il est de type aromatique et se caractérise par un haut degré d'allongement. Il s'agit d'un élastomère de revêtement obtenu de la réaction d'un isocyanate de type aromatique avec une amine. POLYURÉE PURE ADAPTÉE AU CONTACT ALIMENTAIRE

**CODE DOUANIER:** 3909 5090

**COMPOSANTS:** Bi-composant

**ASPECT:** Liquide + Liquide

**COULEURS DISPONIBLES:** Jaune paille

**EMBALLAGES ET DIMENSIONS:** Fût 225 kg [A] - Fût 205 kg [B] - Kit: 1 Fût 225 kg [A] + 1 Fût 205 kg [B]

### CERTIFICATIONS OBTENUES ET NORMES



### CARACTÉRISTIQUES ET AVANTAGES

Résistance à la laceration: 100 +/- 5 KN/m Charge de rupture: 20 +/- 2 Mpa Avantages du système: - Pose sûre même sur surfaces irrégulières, à forte déclivité ou verticales. - Possibilité de réaliser des couches continues, sans localisations critiques constituées par les amas habituels. - Possibilité de réaliser des couches fines, de poids unitaire réduit à haute efficacité de prestation. - Possibilité d'interventions d'entretien et/ou de restauration aisés et efficaces.

### CHAMPS D'APPLICATION

Syntech Poliurea Spray - FC est particulièrement utilisé comme imperméabilisation sur béton ou comme revêtement de protection pour cuves de contention de l'eau, contentions primaires, sols carrossables et parkings, systèmes de dépuración, revêtement d'EPS, revêtement et protection de tôles, de toits, de balcons et de toitures en bois, réservoirs et piscines, sans solution de continuité.

### SUPPORTS AUTORISÉS

Crépis - Béton - Mortiers de béton, à la chaux et mixtes - Préfabriqués - Placoplâtre - Plâtre - Bois - Surfaces métalliques - Fibrés-ciment - Carreaux et tuiles - Chapes de support - Parois rocheuses - EPS - Polystyrène



## PRÉPARATION DES SUPPORTS

Le support sur lequel le système polyuréthane doit être posé doit être apte à supporter les contraintes résultant de l'utilisation prévue, telles que les charges statiques ou dynamiques, les chocs, les dilatations thermo-hygrométriques, les vibrations, etc. En ce qui concerne les caractéristiques du support (humidité maximale, cohésion, classe de résistance, planéité, etc.) et la préparation de la surface qui accueillera le système de résine, nous recommandons les exigences énoncées au chapitre 5 de la norme UNI 10966 (" SYSTÈMES DE RÉSINE POUR SURFACES HORIZONTALES ET VERTICALES - INSTRUCTIONS POUR LA CONCEPTION ET L'APPLICATION "). Dans tous les cas, nettoyer et dégraisser soigneusement les surfaces, en éliminant tout type de saleté, résidus de peinture ou parties incohérentes. L'humidité du support doit être  $\leq 3\%$ . Évaluer le type de préparation mécanique le plus pratique (grenailage, sablage, hydrolavage, etc.). Les surfaces doivent également être exemptes de discontinuité, et éventuellement nivelées et régularisées avec des produits de la gamme FLOOR ou de la gamme REPAR. En cas de présence (même suspectée) d'humidité provenant de la remontée capillaire du support, il est recommandé d'appliquer au préalable la résine époxy pour "supports humides" Syntech Pavidamp. Les sols carrelés, ou les sols recouverts de résine préexistante, doivent être soumis à un dégrossissage mécanique effectué par grenailage, fraisage, bouchardage, etc., jusqu'à l'élimination totale de la croûte imperméable et l'opacification des surfaces. Enlever la poussière après abrasion. Il est recommandé d'utiliser le Primer de la gamme SYNTECH POLIUREA PRIMER. Sur des supports particulièrement absorbants, pour éviter la formation de cratères / soufflures à la surface du produit fraîchement pulvérisé, il est recommandé d'utiliser des primaires de la gamme SYNTECH POLIUREA PRIMER, en contactant toujours le personnel technique d'Azichem pour obtenir des éclaircissements sur le type le plus approprié à utiliser. Appliquer plusieurs couches d'apprêt jusqu'à ce que la porosité soit saturée et en fournissant un léger saupoudrage avec du sable de quartz propre et sec (0,4-0,7 mm). Ne dépoussiérez jamais l'apprêt. Prévoir des systèmes d'étanchéité élastiques adaptés pour recouvrir les joints, raccords, fissures ou fissures soumis à des mouvements importants.

## MODE D'EMPLOI

La polyuréthane pure Syntech Poliurea Spray - FC requiert un équipement bi-mixer capable de produire une pression de plus de 180 bars avec des températures supérieures à 65° C. S'adresser au personnel technique d'Azichem pour le choix de meilleur pistolet à utiliser et sur les détails concernant l'équipement de l'air.

## MÉTHODES D'APPLICATION


Pompe bi-mixer pour vaporisations à chaud

## NETTOYAGE DES OUTILS


Diluant pour résines

## CARACTÉRISTIQUES FONDAMENTALES


 Adapté au contact avec l'eau potable


 Dosage: 2.0 - 2.2 kg/m<sup>2</sup>


**A:B** Rapport de mélange: 1:1 (in volume) \_

 Utiliser en portant des gants de protection

 Conservabilité: 6 mois

 Poids spécifique: 1.11-1.12 (A) - 1.00-1.05 (B) g/cm<sup>3</sup>

 Température d'utilisation: -10 / +80 °C

 Utiliser en portant des lunettes de protection

## SPÉCIFICATIONS TECHNIQUES

Durcissement au toucher à 20°C > **30 s**

Viscosité **650 +/- 200 (A) - 400 +/- 200 (B) mPas**

Temps de gélification **5 s**

Température d'exercice **-30 / +130 °C**

UNI EN ISO 868:2005

Dureté **48 +/- 3**

Perméabilité à la vapeur d'eau **0.025**

UNI EN 1542:1999

Adhérence au béton (test de coupe) > **1.5 MPa**

ISO 527-1:2012

Allongement longitudinal à la rupture **370 (+/- 30) %**



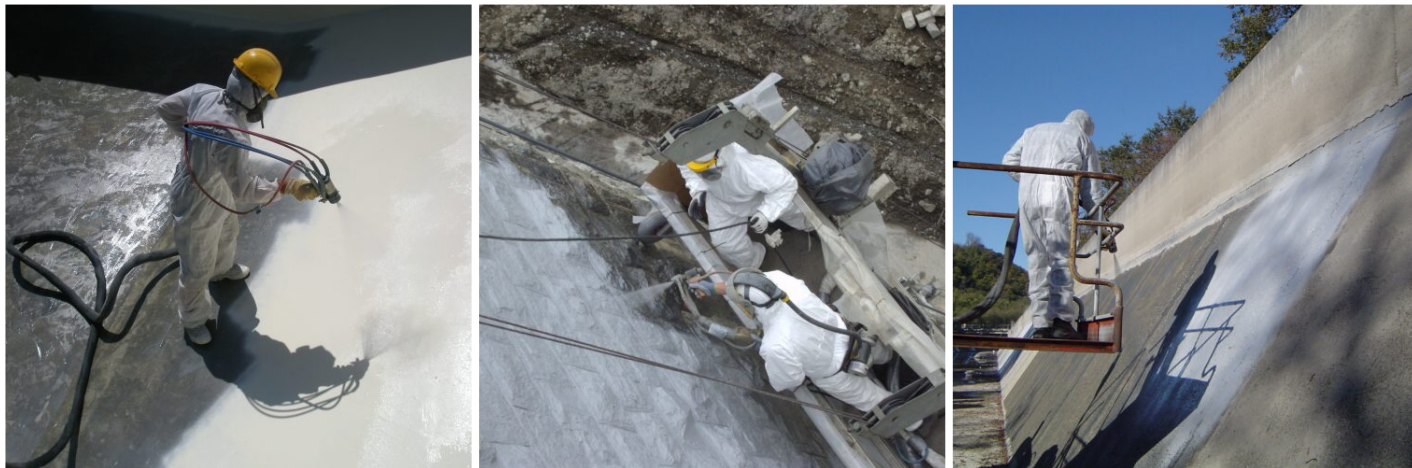
## CONSOMMATION

De 2 à 2,5 kg de SYNTYECH POLIUREA SPRAY - FC par m<sup>2</sup> de surface à revêtir.

## STOCKAGE ET CONSERVATION

Craint le gel. Stocker le produit dans son emballage d'origine et dans un endroit frais, sec, à l'abri du gel et de la lumière directe du soleil. Une mauvaise conservation peut causer une perte des performances rhéologiques. Craint l'humidité. Garder le produit à une température de stockage comprise entre +5°C et +35°C.

## GALERIE PHOTOGRAPHIQUE



## CONTENUS ADDITIONNELS



Produit et distribué par **AZICHEM srl**  
Via Giovanni Gentile, 16/A - 46044 Goito (MN), Italie  
Tél : +39 0376.604185 / 604365  
Fax : +39 0376 604398  
[www.azichem.com](http://www.azichem.com) - [info@azichem.com](mailto:info@azichem.com)

Mise à jour du **29-07-2022**  
Conditions de vente et avis légaux disponibles sur  
<https://www.azichem.com/conditions-generales-de-vente>  
**Nombre total de pages de ce document: 4**

## AVERTISSEMENTS ET PRÉCAUTIONS

Voir la fiche de sécurité pour consulter les données complètes. Protéger les matériaux de l'eau et de l'humidité en général. Les informations générales, tout comme les indications et les conseils d'utilisation de ce produit, fournies dans cette fiche technique et éventuellement données même verbalement ou par écrit, correspondent à l'état actuel de nos connaissances scientifiques et pratiques. Les données et les prestations éventuellement fournies sont le résultat de tests de laboratoires conduits en milieu contrôlé et, en tant que tels, peuvent subir des modifications en relation aux conditions réelles de mise en œuvre.

Azichem Srl décline toute responsabilité dérivant de prestations inadéquates liées à l'usage impropre du produit ou liée aux effets dérivants de facteurs ou d'éléments étrangers à la qualité de ce dernier, y compris la mauvaise conservation. Qui souhaite utiliser le produit doit établir, avant l'utilisation, si celui-ci est plus ou moins conforme à l'utilisation prévu, en s'assurant toute responsabilité.

Les caractéristiques techniques et de fonctionnement contenues dans cette fiche technique sont mises à jour régulièrement. Pour une consultation en temps réel, se connecter au site : [www.azichem.com](http://www.azichem.com). La date de révision est indiquée dans l'espace à côté. La présente édition annule et remplace toute autre précédente.

Nous rappelons que l'utilisateur doit lire la plus récente Fiche de sécurité de ce produit, contenant les données chimiques et physiques, les phrases de risque et d'autres informations pour pouvoir transporter, utiliser et éliminer le produit et son emballage de sécurité. Pour la consultation, visiter le site : [www.azichem.com](http://www.azichem.com).  
Il est interdit de disperser le produit et/ou l'emballage.

