

Syntech Poliurea Primer – Pur



CODE DOUANIER: 3909 5090
COMPOSANTS: Monocomposant
ASPECT: Liquide
COULEURS DISPONIBLES: Transparent / Neutre
EMBALLAGES ET DIMENSIONS: Bidon 20 kg

SUPPORTS AUTORISÉS

Béton - Fibres-ciment - Carreaux et tuiles - Membranes bitumineuses - Chapes de support - Pierres naturelles et porphyres

MÉTHODES D'APPLICATION


Pulvérisation airless à basse pression - Pinceau - Rouleau


NETTOYAGE DES OUTILS


Diluant pour résines


CARACTÉRISTIQUES FONDAMENTALES


 Conservabilité: 6 mois


 Pot-life: >9 h

 Température d'utilisation: +5 / +35 °C

 Utiliser en portant des lunettes de protection

 Poids spécifique: 1.025 - 1.028 g/cm³

 Produit à base solvant

 Utiliser en portant des gants de protection

SPÉCIFICATIONS TECHNIQUES

Humidité maximum du support **5 %**

UNI EN 1542:1999

Adhérence au béton (test de coupe) **>1.5 MPa**

UNI EN ISO 3219:1996 Brookfield

Viscosité **300 - 600 mPas**

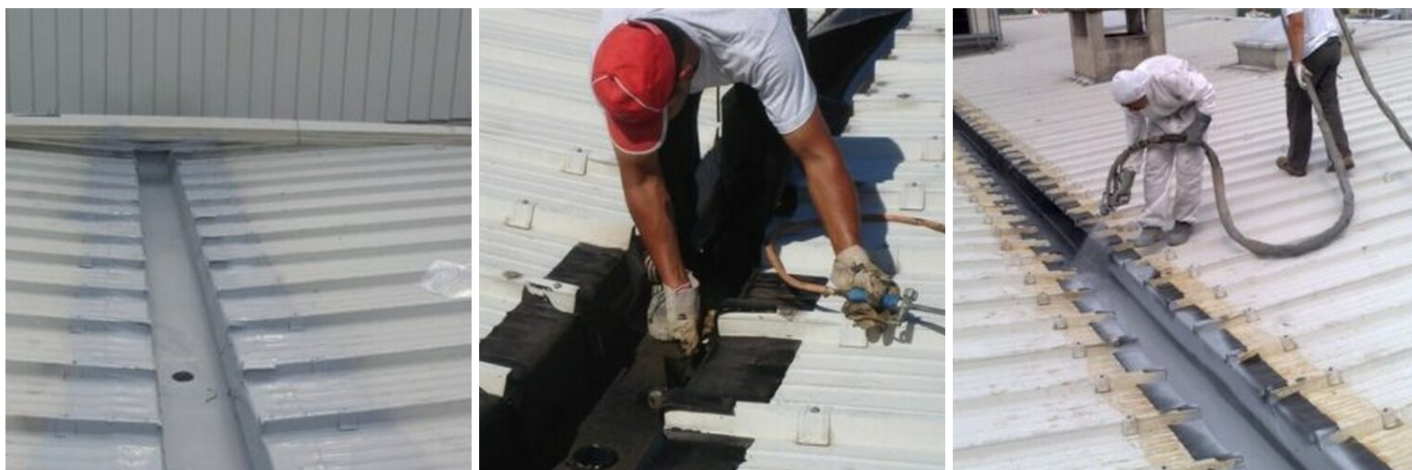
Durcissement au toucher à 20°C **90 - 120 min**

Résidu sec **70 %**

STOCKAGE ET CONSERVATION

Craint le gel. Stocker le produit dans son emballage d'origine et dans un endroit frais, sec, à l'abri du gel et de la lumière directe du soleil. Une mauvaise conservation peut causer une perte des performances rhéologiques. Craint l'humidité. Stocker le produit à une température comprise entre +10°C et +30°C.

GALERIE PHOTOGRAPHIQUE



AVERTISSEMENTS ET PRÉCAUTIONS

Les informations générales, tout comme les indications et les conseils d'utilisation de ce produit, fournies dans cette fiche technique et éventuellement données même verbalement ou par écrit, correspondent à l'état actuel de nos connaissances scientifiques et pratiques. Les données et les prestations éventuellement fournies sont le résultat de tests de laboratoires conduits en milieu contrôlé et, en tant que tels, peuvent subir des modifications en relation aux conditions réelles de mise en œuvre.

Azichem Srl décline toute responsabilité dérivant de prestations inadéquates liées à l'usage impropre du produit ou liée aux effets dérivants de facteurs ou d'éléments étrangers à la qualité de ce dernier, y compris la mauvaise conservation.

Qui souhaite utiliser le produit doit établir, avant l'utilisation, si celui-ci est plus ou moins conforme à l'utilisation prévu, en s'assurant toute responsabilité.

Les caractéristiques techniques et de fonctionnement contenues dans cette fiche technique sont mises à jour régulièrement. Pour une consultation en temps réel, se connecter au site : www.azichem.com. La date de révision est indiquée dans l'espace à côté. La présente édition annule et remplace toute autre précédente.

Nous rappelons que l'utilisateur doit lire la plus récente Fiche de sécurité de ce produit, contenant les données chimiques et physiques, les phrases de risque et d'autres informations pour pouvoir transporter, utiliser et éliminer le produit et son emballage de sécurité. Pour la consultation, visiter le site : www.azichem.com.

Il est interdit de disperser le produit et/ou l'emballage.

