

Syntech Pavicrom SBV

Peinture époxy pour sols en béton sans pare-vapeur



Finition colorée bi-composants, perméable à la vapeur d'eau, à base de résines époxy en dispersion aqueuse. Idéal pour le revêtement pigmenté de sols industriels et de constructions en béton en général avec humidité résiduelle et sans pare-vapeur. Les surfaces traitées avec Syntech Pavicrom SBV sont faciles à nettoyer et garantissent une excellente résistance à l'usure mécanique, ainsi qu'une grande résistance à l'eau, aux solutions alcalines, aux détergents et aux hydrocarbures (pétrole, diesel, essence, etc.).

CODE DOUANIER:

COMPOSANTS: Bi-composant

ASPECT: Liquide dense + Liquide dense

COULEURS DISPONIBLES: RAL classic

EMBALLAGES ET DIMENSIONS: Seau 2.5 kg [A] - Seau 5 kg [A] - Seau 3 kg [B] - Seau 6 kg [B] - Kit: 1 Seau 2.5 kg [A] + 1 Seau 3 kg [B] - Kit: 1 Seau 5 kg [A] + 1 Seau 6 kg [B]

CHAMPS D'APPLICATION

Peinture protectrice et décorative des sols en béton, restauration de la couleur des anciens sols en résine, vitrage des plinthes murales, etc. Idéal pour les ateliers mécaniques, les industries manufacturières, les entrepôts et les usines en général où une haute résistance chimique et mécanique est requise. Il peut être utilisé aussi bien à l'intérieur qu'à l'extérieur.

SUPPORTS AUTORISÉS

Béton - Préfabriqués - Chapes de support



PRÉPARATION DES SUPPORTS

Béton

Les surfaces à revêtir doivent être stables, propres et exemptes de substances pouvant affecter l'adhérence du revêtement. En cas de restauration, utiliser au préalable des mortiers et produits adaptés au système. Attendez les temps de séchage avant d'appliquer la couche suivante. La résistance à la traction ne doit pas être inférieure à 1,5 N/mm². Peintures, enduits ou peintures existants, résidus de coulis de ciment, agents de démoulage, huiles, graisses, silicones, etc. ils peuvent être éliminés mécaniquement par sablage, sablage, hydrosablage ou élimination chimique.

Fissures et fissures

En cas de fissures statiques, utiliser Syntech Primer EP-W pour le scellement. Le colmatage des fissures dynamiques ou des fissures supérieures à 4-5 mm doit être évalué sur place. Généralement, ils peuvent être jointoyés avec des matériaux élastomères ou servir de joints de dilatation.

Jointolement et réparations ponctuelles

Les éventuels trous ou réparations de portions de béton peuvent être réalisés avec des mortiers de la gamme REPAR ou en appliquant du mortier époxy à base de Syntech Primer EP-W et des mastics de quartz. Appliquez une couche de Syntech Primer EP-W comme apprêt d'adhérence, puis procédez au scellement et à la réparation du béton endommagé et cassé en appliquant le mortier époxy. Tout petit remplissage de trous et fissures peut être réalisé en appliquant le mortier époxy Syntech AS 21.

Revêtements de résine

Les surfaces à recouvrir doivent être stables, propres et exemptes de substances telles que saleté, graisse, huile, etc. ce qui peut affecter l'adhérence du revêtement. Lisser la surface par ponçage mécanique avec disques diamantés et aspiration. Il est recommandé de laver les surfaces et de les laisser sécher complètement avant d'appliquer la finition.

Apprêt pour béton

Syntech Pavicrom SBV peut être appliqué directement sur des supports cimentaires car le produit dilué avec un maximum de 25% en poids d'eau propre agit comme primaire d'ancrage.

Revêtements de résine

L'application de Syntech Pavicrom SBV sur les systèmes résineux et multicouches doit toujours être précédée d'un ponçage de toute la surface pour favoriser et garantir une adhésion optimale du produit au support.

MODE D'EMPLOI

Mélanger les deux composants dans le rapport de mélange indiqué. Ajouter le composant B (durcisseur) au composant A (base) et bien mélanger jusqu'à l'obtention d'un produit complètement homogène. Il est conseillé de commencer à mélanger brièvement avec une perceuse électrique à basse vitesse puis d'intensifier l'agitation jusqu'à un maximum de 300-400 tr/min.

Laisser reposer l'émulsion obtenue dans le récipient en respectant les temps d'induction suivants :

à 15°C ~ 20 minutes

à 25°C ~ 15 minutes

à 30°C ~ 10 minutes

Le produit peut être appliqué uniformément à l'aide d'un pistolet ou d'un rouleau à poils courts pour éviter les accumulations de matière qui pourraient donner lieu à des défauts esthétiques. L'application du produit doit être réalisée en croisant les passes et en accordant une attention particulière aux coups, en déchargeant régulièrement le rouleau au-delà de la zone appliquée pour obtenir un film uniforme et éliminer les éventuelles accumulations de produit. Appliquer la première couche de Syntech Pavicrom SBV dilué avec maximum 25% en poids d'eau propre comme primaire. La dilution doit être effectuée sous agitation mécanique en ajoutant la quantité d'eau nécessaire à la fin du temps d'induction. Ne pas diluer davantage le produit pendant l'application s'il épaissit, cela signifie que le temps d'utilisation est expiré. Créez une nouvelle émulsion avec un matériau hautement mélangé. Attendez au moins 12 heures, puis appliquez le deuxième Finition colorée diluée avec un maximum de 20% en poids d'eau propre, en respectant la consommation et les épaisseurs indiquées. Il est possible de créer des finitions antidérapantes en ajoutant des sphères de quartz ou de verre creuses.

MÉTHODES D'APPLICATION

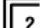
Rouleau - Jet - Pinceau

NETTOYAGE DES OUTILS

Eau




CARACTÉRISTIQUES FONDAMENTALES


 Appliquer en deux couches


 Poids spécifique: 1.33 kg/l

A:B Rapport de mélange: 1:1.2 _

 Utiliser en portant des gants de protection

 Conservabilité: 12 mois

 Pot-life: 60 min

 Sans solvants

SPÉCIFICATIONS TECHNIQUES

< **140 g/cm³**

EN 1062-3

Absorption capillaire < **0.1**

Brookfield ASTM D 2196

Viscosité **150.000 ± 5000 mPas**

EN 1542

Adhésion par traction directe \geq **2.0 N/mm²**

Résistant aux agents chimiques

Intervalle de recouvrement à 20°C **24-48 h**

Durcissement au toucher à 20°C **6 h**

EN 1062-6

Perméabilité à la CO₂ **Sd > 50 m**

EN ISO 7783-1

Perméabilité à la vapeur d'eau **Sd < 5 m**

Taber EN ISO 5470-1

Résistance abrasion > **3000 mg**

Durcissement complet à 20°C **7 jour**

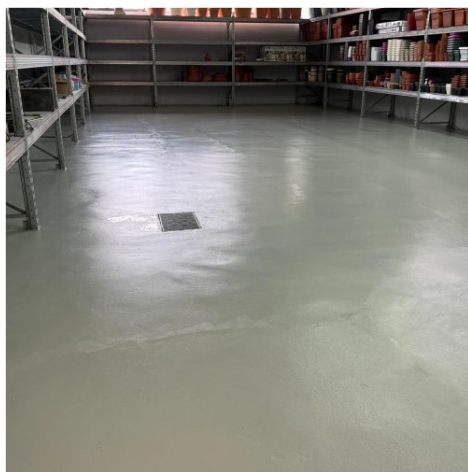
CONSOMMATION

De 0,15 à 0,20 kg de Syntech Pavicrom SBV pour chaque mètre carré de surface à recouvrir, pour chaque couche.

STOCKAGE ET CONSERVATION

Craint le gel. Stocker le produit dans son emballage d'origine et dans un endroit frais, sec, à l'abri du gel et de la lumière directe du soleil.

GALERIE PHOTOGRAPHIQUE



AVERTISSEMENTS ET PRÉCAUTIONS

Les informations générales, tout comme les indications et les conseils d'utilisation de ce produit, fournies dans cette fiche technique et éventuellement données même verbalement ou par écrit, correspondent à l'état actuel de nos connaissances scientifiques et pratiques. Les données et les prestations éventuellement fournies sont le résultat de tests de laboratoires conduits en milieu contrôlé et, en tant que tels, peuvent subir des modifications en relation aux conditions réelles de mise en œuvre.

Azichem Srl décline toute responsabilité dérivant de prestations inadéquates liées à l'usage impropre du produit ou liée aux effets dérivants de facteurs ou d'éléments étrangers à la qualité de ce dernier, y compris la mauvaise conservation.

Qui souhaite utiliser le produit doit établir, avant l'utilisation, si celui-ci est plus ou moins conforme à l'utilisation prévu, en s'assurant toute responsabilité.

Les caractéristiques techniques et de fonctionnement contenues dans cette fiche technique sont mises à jour régulièrement. Pour une consultation en temps réel, se connecter au site : www.azichem.com. La date de révision est indiquée dans l'espace à côté. La présente édition annule et remplace toute autre précédente.

Nous rappelons que l'utilisateur doit lire la plus récente Fiche de sécurité de ce produit, contenant les données chimiques et physiques, les phrases de risque et d'autres informations pour pouvoir transporter, utiliser et éliminer le produit et son emballage de sécurité. Pour la consultation, visiter le site : www.azichem.com.

Il est interdit de disperser le produit et/ou l'emballage.

