

## Syntech AS 31

Enduit époxy, thixotropique, pour fixations et réparations structurelles



Enduit colle époxy bi-composant structurel, de consistance élastique, thixotropique, à appliquer à l'aide d'une spatule (pâte facile à modeler), pour l'ancrage de connecteurs en acier, la fermeture hermétique de trous passants dans le béton, l'application de plaques en acier sur supports en béton, comme produit accessoire à la pose des joints routiers, pour la reconstitution de têtes linéaires, réparation de fissurations, reconstruction de géométries manquantes, fixation d'injecteurs, reconstruction dans les joints de sol en béton, fixation des bandes élastiques Elastotex 250 Combi, même au contact avec les eaux destinées à la consommation humaine.

**CODE DOUANIER:** 3907 3000

**COMPOSANTS:** Bi-composant

**ASPECT:** Pâte + Pâte

**COULEURS DISPONIBLES:** Gris

**EMBALLAGES ET DIMENSIONS:** Kit: 1 Bidon 5 kg [A] + 1 Bidon 2.5 kg [B] - Kit: 1 Pot 1 kg [A] + 1 Pot 0.5 kg [B]

### CERTIFICATIONS OBTENUES ET NORMES



### CHAMPS D'APPLICATION

Renforcements structurels des éléments de support de charge (poutres, colonnes, etc.) par encollage au béton, de tôles d'acier. Reconstruction de joints dans les planchers en béton. Encollages structurels rigides (béton plaqué) d'éléments préfabriqués et des artefacts dans divers matériaux de construction: béton, acier, verre, bois, marbre, briques, pierres, etc. Ancrage, encollage et fixation des connecteurs, pinces etc.. Fixation des bandes élastiques pour l'étanchéité des joints, Elastotex. Reconstruction des têtes en bois, réparation de fissures, reconstruction de la géométrie manquante sur diverses surfaces.

### SUPPORTS AUTORISÉS

Béton - Préfabriqués - Bois - Chapes de support - Parois rocheuses - acier

### PRÉPARATION DES SUPPORTS

Les surfaces d'application devront être convenablement préparées et résistantes: exemptes de poussière, graisse, saletés, parties friables et/ou incohérentes, dépourvues de relevés humides en superficie. Pour les sols, il peut être conseillé en plus un grenailage ou un fraisage préliminaire des surfaces d'adhésion. Les éléments métalliques devront être sablés au "métal presque blanc".



## MODE D'EMPLOI

Assurez-vous que l'environnement est bien ventilé et portez l'équipement de protection individuelle mentionné dans la fiche de données de sécurité. Ajouter le composant B au composant A en prenant soin de prélever tout le matériel contenu dans les emballages, en les mélangeant correctement avec un mélangeur à basse vitesse (ou un outil manuel approprié) jusqu'à ce que le mélange soit parfaitement homogène, mis en évidence par l'obtention d'une couleur uniforme et l'absence de grumeaux. Appliquer sur les surfaces à l'aide d'une spatule, truelle, etc. Compléter les opérations prévues selon l'intervalle de vie utile du produit. Ne pas appliquer par temps de pluie; ne pas appliquer sur supports humides ou mouillés; ne pas appliquer sur supports pulvérisants; utiliser le produit immédiatement après le mélange.





## MÉTHODES D'APPLICATION




Truelle - Spatule

## NETTOYAGE DES OUTILS

Diluant pour résines

## CARACTÉRISTIQUES FONDAMENTALES

-  Adapté au contact avec l'eau potable
-  Conservabilité: 12 mois
-  Pot-life: 40-60 min
-  Utiliser en portant des gants de protection

-  Adhésion au support:  $>3.5 \text{ N/mm}^2$
-  Poids spécifique:  $1.56 \text{ kg/dm}^3$
-  Température d'utilisation:  $+8 / +35 \text{ }^\circ\text{C}$

## SPÉCIFICATIONS TECHNIQUES

*ASTM D 638/2 a 20°C*  
Résistance à la traction longitudinale  **$35 \pm 5\% \text{ N/mm}^2$**

*ASTM D 638/2 a 20°C*  
Allongement longitudinal à la rupture **3 %**

Rapport de catalyse **1:1**

*a 20°C*  
Durcissement complet à 20°C **7 jour**

*EN 13412*  
Module élastique statique **4.1 GPa**

*ASTM D 695*  
Résistance à compression  **$65 \pm 5\% \text{ N/mm}^2$**

*10' a 150°C*  
Résidu sec  **$96 \pm 1 \%$**

Température d'exercice **-20 / +60 °C**

*DIN 53452 a 20°C*  
Résistance à la flexion  **$31 \pm 5\% \text{ N/mm}^2$**

*UN 8701-8 a 20°C*  
Temps de gélification  **$60 \pm 3.5\% \text{ min}$**

*a 20°C*  
Durcissement au toucher à 20°C **2 h**

## CONSOMMATION

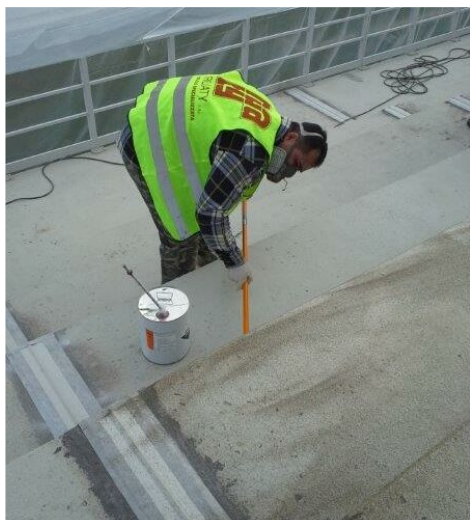
Environ 1,6 kg de Syntech AS 31 par décimètre cube de volume à mastiquer.

## STOCKAGE ET CONSERVATION

Stocker le produit dans son emballage d'origine et dans un endroit frais, sec, à l'abri du gel et de la lumière directe du soleil. Une mauvaise conservation peut causer une perte des performances rhéologiques. Les récipients ouverts doivent être utilisés immédiatement.



## GALERIE PHOTOGRAPHIQUE



## CONTENUS ADDITIONNELS



## AVERTISSEMENTS ET PRÉCAUTIONS

Les informations générales, tout comme les indications et les conseils d'utilisation de ce produit, fournies dans cette fiche technique et éventuellement données même verbalement ou par écrit, correspondent à l'état actuel de nos connaissances scientifiques et pratiques. Les données et les prestations éventuellement fournies sont le résultat de tests de laboratoires conduits en milieu contrôlé et, en tant que tels, peuvent subir des modifications en relation aux conditions réelles de mise en œuvre.

Azichem Srl décline toute responsabilité dérivant de prestations inadéquates liées à l'usage impropre du produit ou liée aux effets dérivants de facteurs ou d'éléments étrangers à la qualité de ce dernier, y compris la mauvaise conservation. Qui souhaite utiliser le produit doit établir, avant l'utilisation, si celui-ci est plus ou moins conforme à l'utilisation prévu, en s'assurant toute responsabilité.

Les caractéristiques techniques et de fonctionnement contenues dans cette fiche technique sont mises à jour régulièrement. Pour une consultation en temps réel, se connecter au site : [www.azichem.com](http://www.azichem.com). La date de révision est indiquée dans l'espace à côté. La présente édition annule et remplace toute autre précédente.

Nous rappelons que l'utilisateur doit lire la plus récente Fiche de sécurité de ce produit, contenant les données chimiques et physiques, les phrases de risque et d'autres informations pour pouvoir transporter, utiliser et éliminer le produit et son emballage de sécurité. Pour la consultation, visiter le site : [www.azichem.com](http://www.azichem.com).  
Il est interdit de disperser le produit et/ou l'emballage.

