

## Syntech AS 21

Enduit époxy, thixotrope pour réparations, fixages et béton-plaqué



Enduit adhésif époxy à deux composants structurel, à texture souple, thixotrope, facile à étaler (pâte modelable), pour l'ancrage des connecteurs en acier, la fermeture hermétique de trous traversants dans le béton, l'encollage de plaques en acier sur le support en béton, en tant que produit accessoire pour la pose de joints de la route, pour la reconstruction des têtes en bois, réparation de fissures, reconstruction des géométries manquantes, fixage des injecteurs, reconstruction de joints dans les planchers en béton, etc.

**CODE DOUANIER:** 3214 9000

**COMPOSANTS:** Bi-composant

**ASPECT:** Pâte + Pâte

**COULEURS DISPONIBLES:** Gris

**EMBALLAGES ET DIMENSIONS:** Kit: 1 Pot 1 kg [A] + 1 Pot 1 kg [B] - Kit: 1 Bidon 5 kg [A] + 1 Bidon 5 kg [B]

### CERTIFICATIONS OBTENUES ET NORMES



### CARACTÉRISTIQUES ET AVANTAGES

Grâce à sa consistance douce et thixotrope, Syntech AS 21 a une excellente étalement et est facilement applicable même sur des matériaux peu ou pas poreux, ce qui en fait l'adhésif optimal pour coller toutes les bandes élastiques de notre ligne Elastotex, y compris la bande élasticité et résistance élevées Elastotex 250 Combi, constitué d'une couche élastomère spéciale en Hypalon. Excellente adhérence également sur PVC et matières plastiques.

### CHAMPS D'APPLICATION

Renforcements structurels des éléments de support de charge (poutres, colonnes, etc.) par encollage au béton, de tôles d'acier. Reconstruction de joints dans les planchers en béton. Encollages structurels rigides (beton plaqué) d'éléments préfabriqués et des artefacts dans divers matériaux de construction: béton, acier, verre, bois, marbre, briques, pierres, etc. Ancrage, encollage et fixation des connecteurs, pinces etc.. Fixation des bandes élastiques pour l'étanchéité des joints, Elastotex. Reconstruction des têtes en bois, réparation de fissures, reconstruction de la géométrie manquante sur diverses surfaces.

### SUPPORTS AUTORISÉS

Béton - Préfabriqués - Bois - Chapes de support - Parois rocheuses - acier



## PRÉPARATION DES SUPPORTS

Les surfaces d'application devront être convenablement préparées et résistantes: exemptes de poussière, graisse, saletés, parties friables et/ou incohérentes, dépourvues de relevés humides en superficie. Pour les sols, il peut être conseillé en plus un grenailage ou un fraisage préliminaire des surfaces d'adhésion. Les éléments métalliques devront être sablés au "métal presque blanc".

## MODE D'EMPLOI

Assurez-vous que l'environnement est bien ventilé et portez l'équipement de protection individuelle mentionné dans la fiche de données de sécurité. Ajouter le composant B au composant A en prenant soin de prélever tout le matériel contenu dans les emballages, en les mélangeant correctement avec un mélangeur à basse vitesse (ou un outil manuel approprié) jusqu'à ce que le mélange soit parfaitement homogène, mis en évidence par l'obtention d'une couleur uniforme et l'absence de grumeaux. Appliquer sur les surfaces à l'aide d'une spatule, truelle, etc. Compléter les opérations prévues selon l'intervalle de vie utile du produit. Ne pas appliquer par temps de pluie; ne pas appliquer sur supports humides ou mouillés; ne pas appliquer sur supports pulvérisants; utiliser le produit immédiatement après le mélange.





## MÉTHODES D'APPLICATION



Truelle - Spatule

## NETTOYAGE DES OUTILS

Diluant pour résines

## CARACTÉRISTIQUES FONDAMENTALES

-  Conservabilité: 12 mois
-  Pot-life: 30 min
-  Température d'utilisation: +8 / +35 °C
-  Utiliser en portant des lunettes de protection

-  Poids spécifique: 1.6 kg/l
- A:B** Rapport de mélange: 1:1 \_
-  Utiliser en portant des gants de protection

## SPÉCIFICATIONS TECHNIQUES

EN 13412  
Module élastique statique **4.1 GPa**

EN 12188  
Résistance à la coupe **16.1 MPa**

Durcissement complet à 20°C **7 jour**

UNI EN 12190  
Résistance à compression **55 MPa**

EN 1015-12  
Adhésion sur Elastotex 250 Combi (traction directe) > **8 MPa**

EN 1542  
Adhérence au béton (traction directe) > **3 MPa**

EN 13350-1  
Résistance au feu **B-s1. d0**

EN 1015-12  
Adhésion sur PVC (traction directe) > **7 MPa**

## CONSOMMATION

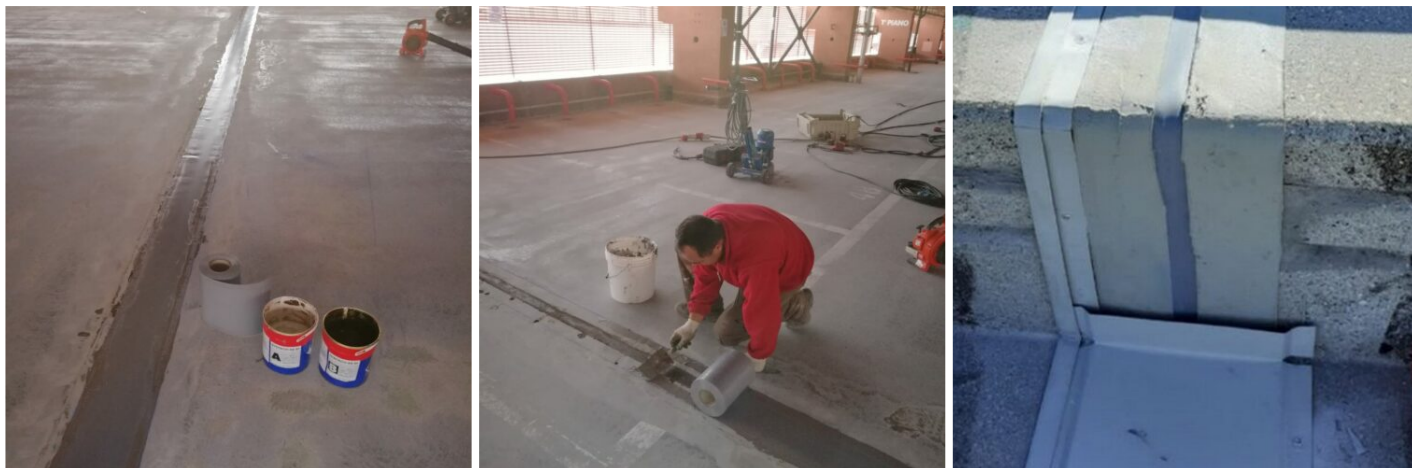
Environ 1,6 kg de Syntech AS 21 par décimètre cube de volume à mastiquer.



## STOCKAGE ET CONSERVATION

Stocker le produit dans son emballage d'origine et dans un endroit frais, sec, à l'abri du gel et de la lumière directe du soleil. Une mauvaise conservation peut causer une perte des performances rhéologiques. Les récipients ouverts doivent être utilisés immédiatement.

## GALERIE PHOTOGRAPHIQUE



## CONTENUS ADDITIONNELS



Produit et distribué par **AZICHEM srl**  
Via Giovanni Gentile, 16/A - 46044 Goito (MN), Italie  
Tél : +39 0376.604185 / 604365  
Fax : +39 0376 604398  
[www.azichem.com](http://www.azichem.com) - [info@azichem.com](mailto:info@azichem.com)

Mise à jour du **29-07-2022**  
Conditions de vente et avis légaux disponibles sur  
<https://www.azichem.com/conditions-generales-de-vente>  
**Nombre total de pages de ce document: 4**

## AVERTISSEMENTS ET PRÉCAUTIONS

Les informations générales, tout comme les indications et les conseils d'utilisation de ce produit, fournies dans cette fiche technique et éventuellement données même verbalement ou par écrit, correspondent à l'état actuel de nos connaissances scientifiques et pratiques. Les données et les prestations éventuellement fournies sont le résultat de tests de laboratoires conduits en milieu contrôlé et, en tant que tels, peuvent subir des modifications en relation aux conditions réelles de mise en œuvre.

Azichem Srl décline toute responsabilité dérivant de prestations inadéquates liées à l'usage impropre du produit ou liée aux effets dérivants de facteurs ou d'éléments étrangers à la qualité de ce dernier, y compris la mauvaise conservation.

Qui souhaite utiliser le produit doit établir, avant l'utilisation, si celui-ci est plus ou moins conforme à l'utilisation prévu, en s'assurant toute responsabilité.

Les caractéristiques techniques et de fonctionnement contenues dans cette fiche technique sont mises à jour régulièrement. Pour une consultation en temps réel, se connecter au site : [www.azichem.com](http://www.azichem.com). La date de révision est indiquée dans l'espace à côté. La présente édition annule et remplace toute autre précédente.

Nous rappelons que l'utilisateur doit lire la plus récente Fiche de sécurité de ce produit, contenant les données chimiques et physiques, les phrases de risque et d'autres informations pour pouvoir transporter, utiliser et éliminer le produit et son emballage de sécurité. Pour la consultation, visiter le site : [www.azichem.com](http://www.azichem.com).

Il est interdit de disperser le produit et/ou l'emballage.

