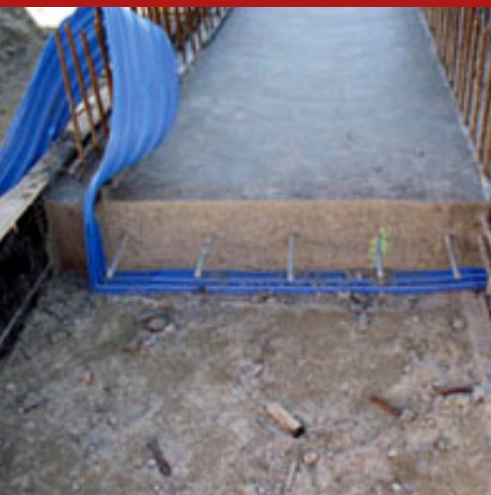


Sealpvc SF 240 Bulb

Waterstop PVC pour reprises de jet dynamiques appuyé au fond



Le waterstop Sealpvc SF 250 Bulb est un profilé en PVC imperméable, non hydro-expansif, de 25 cm de large avec un bulbe central et une grande élasticité. Il est utilisé dans les joints dynamiques pour les coulées horizontales (dalles), dans les structures en béton, en s'appuyant sur le substrat sous l'armature, en position centrale dans la coulée.

CODE DOUANIER: 3925 9010

COMPOSANTS: Monocomposant

ASPECT: Profilé en PVC

COULEURS DISPONIBLES: Bleu clair

EMBALLAGES ET DIMENSIONS: Rouleau 25 m

CARACTÉRISTIQUES ET AVANTAGES

Les waterstops en PVC sont des profilés imperméables à haute élasticité qui sont utilisés dans les structures en béton, les positionnant comme joints de récupération et de dilatation, garantissant ainsi une parfaite étanchéité hydraulique et la capacité d'absorber les contraintes mécaniques et naturelles.

Concrètement, le profilé SEALPVC SF 250 BULB est composé de résines vinyliques thermoplastiques de haute qualité avec l'ajout d'un plastifiant particulier et spécifique.

Le profil présente d'excellentes caractéristiques de performance et une haute résistance :

- à l'action agressive des solutions acido-basiques,
- au vieillissement,
- aux eaux saumâtres
- à la dégradation causée par le soleil, l'ozone et d'autres agents atmosphériques ou chimiques normalement présents dans l'air et les eaux souterraines.

La flexibilité du SEALPVC SF 250 BULB est élevée même à basse température et ses caractéristiques mécaniques restent inchangées dans le temps.

Compte tenu de sa composition particulière, il peut être découpé avec une lame tranchante (cutter) et soudé avec de simples outils de soudage à chaud, facilitant ainsi la création de connexions lors de la construction.

CHAMPS D'APPLICATION

Étanchéité des reprises de joint dynamique entre: dalle de fondation et mur d'élévation, entre deux dalles, entre deux murs d'élévation, entre mur et plancher, appuyé aux substrats sous l'armature.

SUPPORTS AUTORISÉS

Béton



MODE D'EMPLOI


Attacher avec du fil les rabats latéraux du waterstop aux armatures en acier préparées afin de le positionner et de le fixer en position centrale par rapport au jet central à accomplir. Procéder aux opérations de jet, en prenant soin qu'il ne se plie pas et qu'il ne se déplace pas de son emplacement identifié.

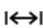
MÉTHODES D'APPLICATION


Application manuelle

CARACTÉRISTIQUES FONDAMENTALES

 Conservabilité illimitée

 Non inflammable

 Largeur: 250 mm

 Résistant aux rayons UV

SPÉCIFICATIONS TECHNIQUES

ISO 868

Dureté **75 ± 3 Shore A**

ISO 1183

1.38 ± 0.02 g/cm³

ISO 458/2

Cold Flex Temperature **-30 °C**

ISO 527

Charge de rupture longitudinale **12 ± 2 N/mm²**

Température d'exercice **-30 / +70 °C**

ISO 527

Allongement longitudinal à la rupture **300 ± 3 %**

UL94

Point d'inflammation **Classe V-0**

CONSOMMATION

1 m/m : Utiliser Sealpvc SF 250 Bulb en soudant les deux bords de rubans différents au moyen d'un "Leister" (soudeur manuel à air chaud).

STOCKAGE ET CONSERVATION

Stocker le produit dans son emballage d'origine et dans un endroit frais, sec, à l'abri du gel et de la lumière directe du soleil.



GALERIE PHOTOGRAPHIQUE



CONTENUS ADDITIONNELS



AVERTISSEMENTS ET PRÉCAUTIONS

Faire attention à la fois au placement du waterstop et aux éventuelles soudures. Un positionnement incorrect pourrait en effet annuler les performances.

Les informations générales, tout comme les indications et les conseils d'utilisation de ce produit, fournies dans cette fiche technique et éventuellement données même verbalement ou par écrit, correspondent à l'état actuel de nos connaissances scientifiques et pratiques. Les données et les prestations éventuellement fournies sont le résultat de tests de laboratoires conduits en milieu contrôlé et, en tant que tels, peuvent subir des modifications en relation aux conditions réelles de mise en œuvre.

Azichem Srl décline toute responsabilité dérivant de prestations inadéquates liées à l'usage impropre du produit ou liée aux effets dérivants de facteurs ou d'éléments étrangers à la qualité de ce dernier, y compris la mauvaise conservation.

Qui souhaite utiliser le produit doit établir, avant l'utilisation, si celui-ci est plus ou moins conforme à l'utilisation prévu, en s'assurant toute responsabilité.

Les caractéristiques techniques et de fonctionnement contenues dans cette fiche technique sont mises à jour régulièrement. Pour une consultation en temps réel, se connecter au site : www.azichem.com. La date de révision est indiquée dans l'espace à côté. La présente édition annule et remplace toute autre précédente.

Nous rappelons que l'utilisateur doit lire la plus récente Fiche de sécurité de ce produit, contenant les données chimiques et physiques, les phrases de risque et d'autres informations pour pouvoir transporter, utiliser et éliminer le produit et son emballage de sécurité. Pour la consultation, visiter le site : www.azichem.com.

Il est interdit de disperser le produit et/ou l'emballage.

