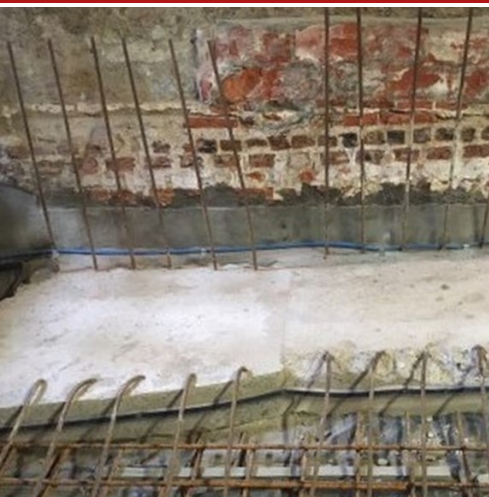


Sealgum

Waterstop en caoutchouc hydro-expansif



Waterstop scellant à base d'un mélange spécial de caoutchoucs naturels et synthétiques et agents hydrophiles, hydro-expansifs : en contact avec l'eau, il augmente son volume jusqu'à plus de 3 fois par rapport à la dimension d'origine (en cas d'utilisation dans des environnements avec présence d'eau de mer, l'expansion aura lieu de toute façon mais légèrement réduite en volume). Sealgum est un waterstop d'utilisation simple et facile qui ne demande pas de préparations particulières des supports, emplacements pré-moulés, etc... Les waterstops Sealgum sont disponibles en trois sections différentes: Sealgum 20.05 = 20x5 mm; Sealgum 20.10 = 20x10 mm; Sealgum 20.20 = 20x20 mm; Sealgum 50.05 = 50x5 mm; Sealgum 100.05 = 100x5 mm.

CODE DOUANIER: 4006 9000

COMPOSANTS: Monocomposant

ASPECT: Cordon

COULEURS DISPONIBLES: Bleu

EMBALLAGES ET DIMENSIONS: Sealgum 20.05 Rouleau 10 m - Sealgum 20.10 Rouleau 10 m - Sealgum 20.20 Rouleau 5 m - Boîte: 5 x (Sealgum 20.05 Rouleau 10 m) - Boîte: 7 x (Sealgum 20.10 Rouleau 10 m) - Boîte: 7 x (Sealgum 20.20 Rouleau 5 m)

CHAMPS D'APPLICATION

Réalisation de reprises de coulage et connexions à étanchéité hydraulique sûre et permanente.

SUPPORTS AUTORISÉS

Béton - Mortiers de béton, à la chaux et mixtes - Préfabriqués - Parois rocheuses

PRÉPARATION DES SUPPORTS

Veiller à réaliser l'emplacement de pose du waterstop le plus lisse et homogène possible. Éliminer d'éventuelles parties friables, incohérentes, pulvérulentes, etc.

MODE D'EMPLOI



Sealgum doit être étendu sur le plan de pose et fixé par le biais de rivetage (un clou en acier plus rondelle tous les 25 cm environ). Le scellage des jonctions est assuré par la simple juxtaposition et non par la superposition des extrémités. Le positionnement doit garantir une couverture de 10-12 cm de la part du béton, afin de contenir l'action expansive générée par l'hydratation. Dans le cas de surfaces particulièrement déconnectées ou rugueuses, il sera possible de positionner Sealgum avec l'aide du scellant hydro-expansif en cartouche Flexseal 300.

MÉTHODES D'APPLICATION

Application manuelle - Marteau



CARACTÉRISTIQUES FONDAMENTALES

 Conservabilité: 12 mois
 Produit hydroexpansif: > 500 %

 Poids spécifique: 1.26 kg/dm³

SPÉCIFICATIONS TECHNIQUES

Pression hydraulique maximale **5 bar**

DIN 4102-1
Résistance au feu **B 2**

Shore A
Dureté **36**

CONSOMMATION

1,1 m/m : Utiliser 1 mètre de Sealgum par mètre linéaire en ayant soin de poser 5-10 cm de produit au niveau des points de fin/début de rouleau pour garantir l'étanchéité hydraulique permanente du système.

STOCKAGE ET CONSERVATION

Stocker le produit dans son emballage d'origine et dans un endroit frais, sec, à l'abri du gel et de la lumière directe du soleil. Une mauvaise conservation peut causer une perte des performances rhéologiques. Craint l'humidité.

GALERIE PHOTOGRAPHIQUE



CONTENUS ADDITIONNELS



Produit et distribué par **AZICHEM srl**
Via Giovanni Gentile, 16/A - 46044 Goito (MN), Italie
Tél : +39 0376.604185 / 604365
Fax : +39 0376 604398
www.azichem.com - info@azichem.com

Mise à jour du **31-05-2024**
Conditions de vente et avis légaux disponibles sur
<https://www.azichem.com/conditions-generales-de-vente>
Nombre total de pages de ce document: 3

AVERTISSEMENTS ET PRÉCAUTIONS

Les informations générales, tout comme les indications et les conseils d'utilisation de ce produit, fournies dans cette fiche technique et éventuellement données même verbalement ou par écrit, correspondent à l'état actuel de nos connaissances scientifiques et pratiques. Les données et les prestations éventuellement fournies sont le résultat de tests de laboratoires conduits en milieu contrôlé et, en tant que tels, peuvent subir des modifications en relation aux conditions réelles de mise en œuvre.

Azichem Srl décline toute responsabilité dérivant de prestations inadéquates liées à l'usage impropre du produit ou liée aux effets dérivants de facteurs ou d'éléments étrangers à la qualité de ce dernier, y compris la mauvaise conservation.

Qui souhaite utiliser le produit doit établir, avant l'utilisation, si celui-ci est plus ou moins conforme à l'utilisation prévu, en s'assurant toute responsabilité.

Les caractéristiques techniques et de fonctionnement contenues dans cette fiche technique sont mises à jour régulièrement. Pour une consultation en temps réel, se connecter au site : www.azichem.com. La date de révision est indiquée dans l'espace à côté. La présente édition annule et remplace toute autre précédente.

Nous rappelons que l'utilisateur doit lire la plus récente Fiche de sécurité de ce produit, contenant les données chimiques et physiques, les phrases de risque et d'autres informations pour pouvoir transporter, utiliser et éliminer le produit et son emballage de sécurité. Pour la consultation, visiter le site : www.azichem.com.

Il est interdit de disperser le produit et/ou l'emballage.

