

Sanazieg

Mortier adhésif spécifique pour jointoyage et comblage des murs visibles



Mortier adhésif à haute perméabilité et de modélisation, à base de chaux hydraulique, pour combler les fuites entre les éléments en pierre, brique, moulures, objets décoratifs, etc., dans les constructions écologiques, les nouvelles constructions et la restauration des bâtiments et monuments historiques. Il peut être ajouté avec des terres colorantes, agrégats décoratifs, etc.

CODE DOUANIER: 3824 5090

COMPOSANTS: Monocomposant

ASPECT: Poudre

COULEURS DISPONIBLES: Beige

EMBALLAGES ET DIMENSIONS: Sac 25 kg - Palette: 50 x (Sac 25 kg)

CERTIFICATIONS OBTENUES ET NORMES



CARACTÉRISTIQUES ET AVANTAGES

Sanazieg est un produit constitué de chaux hydraulique, botticino, kaolin, caséine de calcium, sel de Vichy, acide tartrique, sels d'ammonium et fibres naturelles. Il dispose de propriétés hygroscopique et respirante élevées, ne contient pas de ciment, résines, solvants et éléments radioémissifs.

CHAMPS D'APPLICATION

Jointoyage et comblement des interstices entre briques et briques, ou entre briques et pierres, dans les moulures, et dans les produits manufacturés décoratifs, etc. dans les interventions de restauration ou d'assainissement d'édifices d'époque ou d'intérêt historique.

SUPPORTS AUTORISÉS

Briques - Maçonneries mixtes - Maçonneries en pierre

PRÉPARATION DES SUPPORTS

Les surfaces d'application devront être nettoyées, sans saletés, parties friables et incohérentes, poussière, etc. Elle devront être convenablement saturées avec de l'eau jusqu'à atteindre la condition de "saturées à surface séchée".



MODE D'EMPLOI

Mettre dans le mélangeur 2/3 de l'eau du mélange. Ajouter progressivement Sanazieg et l'eau encore nécessaire, en remuant jusqu'à ce que le mélange à la consistance désirée soit homogène et sans grumeaux. L'eau du mélange indicatif nécessaire est d'environ 14-16% en poids (3,5-4 litres par sac de 25 kg). Appliquer à la truelle, à la margeage mécanique, etc., dans les interstices préparés comme indiqué. Pour mettre en évidence l'agrégat, passer dessus avec une éponge ou un pinceau humide dès que commence le durcissement de l'enduit Sanazieg. Pour retraits plus importants, les pulvériser des solutions à retardants de type PRERIT, immédiatement après l'application.

MÉTHODES D'APPLICATION

Truelle - Pistolet de dosage - Pompe - Spatule


NETTOYAGE DES OUTILS


Eau

CARACTÉRISTIQUES FONDAMENTALES

 Conservabilité: 12 mois

 Mélanger avec de l'eau: 14-16 %

 Diamètre maximum agrégat: 0.8 mm

 Pot-life: 60 min

SPÉCIFICATIONS TECHNIQUES

UNI EN 1015-11

Résistance à compression à 28 jours > **23 N/mm²**

UNI EN 1015-19

Coefficient de perméabilité **18 μ**

Module élastique statique **16.000 N/mm²**

UNI EN 13057

Absorption capillaire **0.40 kg•h^{0.5}/m²**

UNI EN 1015-17

Contenu de chlorure < **0.01 %**

UNI EN 1015-11

Résistance à la flexion à 28 jours > **4.5 N/mm²**

UNI EN 1015-12

Lien d'adhérence **1.5 N/mm²**

UNI EN 1015-6

Masse volumique **1700 kg/m³**

a 20°C

Durcissement complet à 20°C **30 jour**

CONSOMMATION

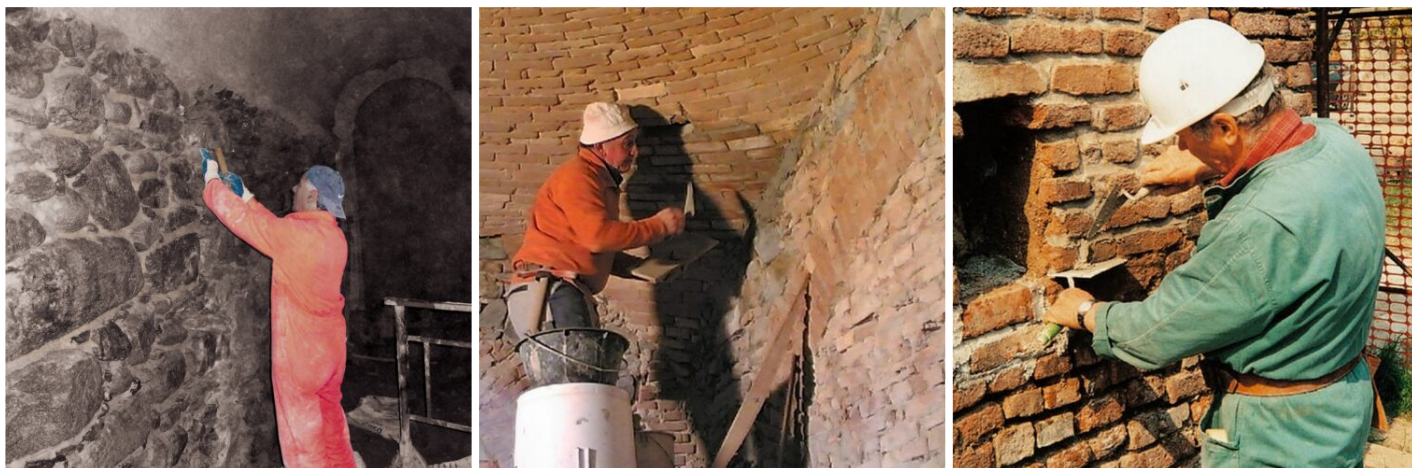
Environ 1,6 kg de Sanazieg par décimètre cube de volume à combler (en moyenne, 10-15 kg/m² de maçonnerie en briques pleines à remplir).

STOCKAGE ET CONSERVATION

Stocker le produit dans son emballage d'origine et dans un endroit frais, sec, à l'abri du gel et de la lumière directe du soleil. Une mauvaise conservation peut causer une perte des performances rhéologiques. Craint l'humidité.



GALERIE PHOTOGRAPHIQUE



CONTENUS ADDITIONNELS



AVERTISSEMENTS ET PRÉCAUTIONS

Protéger les surfaces fraîches de la lumière directe du soleil, de la pluie et du vent, soigner la maturation humide prolongée. Les informations générales, tout comme les indications et les conseils d'utilisation de ce produit, fournies dans cette fiche technique et éventuellement données même verbalement ou par écrit, correspondent à l'état actuel de nos connaissances scientifiques et pratiques. Les données et les prestations éventuellement fournies sont le résultat de tests de laboratoires conduits en milieu contrôlé et, en tant que tels, peuvent subir des modifications en relation aux conditions réelles de mise en œuvre.

Azichem Srl décline toute responsabilité dérivant de prestations inadéquates liées à l'usage impropre du produit ou liée aux effets dérivants de facteurs ou d'éléments étrangers à la qualité de ce dernier, y compris la mauvaise conservation.

Qui souhaite utiliser le produit doit établir, avant l'utilisation, si celui-ci est plus ou moins conforme à l'utilisation prévu, en s'assurant toute responsabilité.

Les caractéristiques techniques et de fonctionnement contenues dans cette fiche technique sont mises à jour régulièrement. Pour une consultation en temps réel, se connecter au site : www.azichem.com. La date de révision est indiquée dans l'espace à côté. La présente édition annule et remplace toute autre précédente.

Nous rappelons que l'utilisateur doit lire la plus récente Fiche de sécurité de ce produit, contenant les données chimiques et physiques, les phrases de risque et d'autres informations pour pouvoir transporter, utiliser et éliminer le produit et son emballage de sécurité. Pour la consultation, visiter le site : www.azichem.com.

Il est interdit de disperser le produit et/ou l'emballage.

