

## Sanfluens

### Coulis superfluide à chaux hydraulique, consolidant, injectable



Préparation en poudre, prêt à l'emploi, à base de chaux hydraulique, pour la préparation, avec seulement l'addition de l'eau, des coulis pour la consolidation de mur, injectable et coulable, de très hautes performances en termes de glissement, durabilité et stabilité, dans les constructions écologiques et dans la restauration des bâtiments et monuments historiques.

**CODE DOUANIER:** 3824 5090

**COMPOSANTS:** Monocomposant

**ASPECT:** Poudre

**COULEURS DISPONIBLES:** Gris

**EMBALLAGES ET DIMENSIONS:** Sac 25 kg - Palette: 50 x (Sac 25 kg)

### CERTIFICATIONS OBTENUES ET NORMES



### CARACTÉRISTIQUES ET AVANTAGES

Dans les mélanges de Sanfluens, l'eau est entièrement incorporée de manière stable par la réaction d'hydratation de la chaux; dans les mélanges classiques, au contraire, une très forte proportion d'eau ajoutée, est libre, et en évaporant, laisse des vides dans la maçonnerie. Sanfluens est à base de chaux hydraulique naturelle, gluconate de sodium, kaolin, aluminates; ne contient pas de ciment, résines, solvants et agrégats radioémissifs.

### CHAMPS D'APPLICATION

Consolidation par injections de brique, pierre ou maçonnerie mixte, structures en « sac », maçonnerie endommagée par le séisme. Consolidation des maçonneries affectées par les remontées capillaires d'humidité et de sels solubles. Consolidation des enduits détachés du support maçonné, même avec des fresques ou de valeur historique et artistique. Consolidation des structures de fondations, piliers, voûtes et arcs.

### SUPPORTS AUTORISÉS

Mortiers de béton, à la chaux et mixtes - Briques - Maçonneries mixtes - Maçonneries en pierre - Enduits et mortiers chaux et chaux-ciment



## PRÉPARATION DES SUPPORTS

Nettoyer les surfaces d'application en pulvérisant abondamment avec de l'eau. En cas de manque d'enduit, appliquer un enduit approprié de chaux hydraulique et de sable (type Untersana) pour obturer au maximum les voies d'évacuation du coulis une fois injecté. Tracez, de bas en haut et de gauche à droite, une grille carrée de 50 cm. A l'intersection des carrés, percer la maçonnerie avec un foret rotatif, avec une mèche de diamètre adapté (selon le type de maçonnerie à injecter ; diamètre généralement compris entre 12 et 24 mm), sur une profondeur d'au moins 3/5 de son épaisseur, en inclinant la mèche vers le bas d'environ 20°. Une fois tous les trous percés, ils seront aspirés, soufflés à l'air comprimé et aspergés d'eau, afin d'éliminer à l'intérieur les poussières produites par le forage. Insérer dans les trous sur une profondeur d'environ 5 cm, des tubes en caoutchouc transparents maillés, d'une longueur totale d'au moins 30 cm (donc avec environ 25 cm extérieurs). Bien sceller le périmètre du tuyau avec le mortier de jointoiment à prise accélérée Anchorsana Fix pour éviter que le produit injecté ne s'échappe. Injecter le coulis en le gardant toujours légèrement mélangé et en opérant un flux continu, sans interruption.

## MODE D'EMPLOI

Mettre dans le mélangeur 2/3 de l'eau du mélange. Ajouter progressivement Sanafluens et l'eau encore nécessaire, en remuant jusqu'à ce que le mélange à la consistance désirée soit homogène et sans grumeaux. L'eau du mélange indicatif nécessaire est d'environ 22-24% en poids (5,5-6 litres par sac). Les colmatages et les remplissages consolidants peuvent être effectués en fonction du type d'application, par gravité ou par pompes manuelles ou automatiques. Pour tester la qualité de la consolidation, le coulis devra fuir des tubes adjacents à celui dans lequel est pratiqué l'injection.

## MÉTHODES D'APPLICATION

Coulure - Injection - Pompe


## NETTOYAGE DES OUTILS


Eau


## CARACTÉRISTIQUES FONDAMENTALES

 Conservabilité: 12 mois

 Mélanger avec de l'eau: 22-24 %

 Température d'utilisation: +6 / +30 °C

 Dosage: 1.50 - 1.55 kg/dm<sup>3</sup>

 Pot-life: 60 min

## SPÉCIFICATIONS TECHNIQUES

*UNI EN 1015-11*  
Résistance à compression > **20 N/mm<sup>2</sup>**

*UNI EN 1015-6*  
Masse volumique **1980 kg/m<sup>3</sup>**

*UNI EN 1015-18*  
Pénétration eau après absorption capillaire **2.4 mm**

*EN 1745*  
Conductivité thermique **0.67 W/mK**

*EN 1745*  
Perméabilité à la vapeur d'eau **15/35 μ**

*UNI EN 1015-11*  
Résistance à la flexion > **6 N/mm<sup>2</sup>**

*UNI EN 1015-17*  
Contenu de chlorure **0.0082 %**

*UNI EN 1015-12*  
Lien d'adhérence **1.2 N/mm<sup>2</sup>**

Module élastique statique **12000 MPa**

*UNI EN 1015-18*  
Absorption capillaire **0.53 kg•h<sup>0.5</sup>/m<sup>2</sup>**



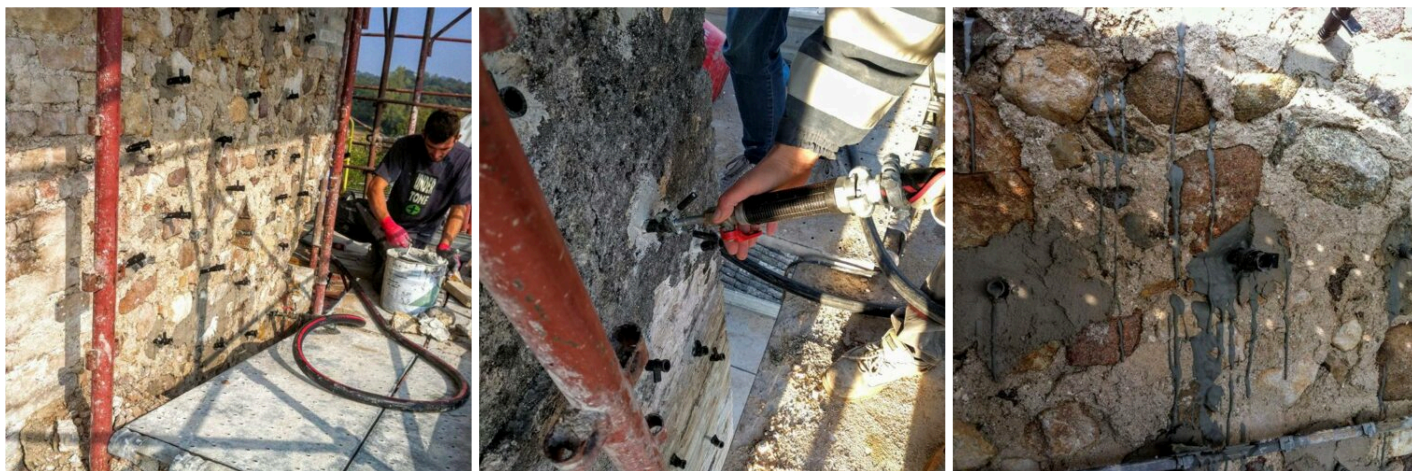
## CONSOMMATION

1500 kg de Sanafluens par m<sup>3</sup> de volume à remplir.

## STOCKAGE ET CONSERVATION

Stocker le produit dans son emballage d'origine et dans un endroit frais, sec, à l'abri du gel et de la lumière directe du soleil. Une mauvaise conservation peut causer une perte des performances rhéologiques. Craint l'humidité.

## GALERIE PHOTOGRAPHIQUE



## CONTENUS ADDITIONNELS



Produit et distribué par **AZICHEM srl**  
Via Giovanni Gentile, 16/A - 46044 Goito (MN), Italie  
Tél : +39 0376.604185 / 604365  
Fax : +39 0376 604398  
[www.azichem.com](http://www.azichem.com) - [info@azichem.com](mailto:info@azichem.com)

Mise à jour du **05-03-2024**  
Conditions de vente et avis légaux disponibles sur  
<https://www.azichem.com/conditions-generales-de-vente>  
**Nombre total de pages de ce document: 4**

## AVERTISSEMENTS ET PRÉCAUTIONS

Il est conseillé une injection généreuse préliminaire de l'eau dans les trous dans les murs, pour permettre un défilement rapide et adéquat du coulis.

Les informations générales, tout comme les indications et les conseils d'utilisation de ce produit, fournies dans cette fiche technique et éventuellement données même verbalement ou par écrit, correspondent à l'état actuel de nos connaissances scientifiques et pratiques. Les données et les prestations éventuellement fournies sont le résultat de tests de laboratoires conduits en milieu contrôlé et, en tant que tels, peuvent subir des modifications en relation aux conditions réelles de mise en œuvre.

Azichem Srl décline toute responsabilité dérivant de prestations inadéquates liées à l'usage impropre du produit ou liée aux effets dérivants de facteurs ou d'éléments étrangers à la qualité de ce dernier, y compris la mauvaise conservation.

Qui souhaite utiliser le produit doit établir, avant l'utilisation, si celui-ci est plus ou moins conforme à l'utilisation prévu, en s'assurant toute responsabilité.

Les caractéristiques techniques et de fonctionnement contenues dans cette fiche technique sont mises à jour régulièrement. Pour une consultation en temps réel, se connecter au site : [www.azichem.com](http://www.azichem.com). La date de révision est indiquée dans l'espace à côté. La présente édition annule et remplace toute autre précédente.

Nous rappelons que l'utilisateur doit lire la plus récente Fiche de sécurité de ce produit, contenant les données chimiques et physiques, les phrases de risque et d'autres informations pour pouvoir transporter, utiliser et éliminer le produit et son emballage de sécurité. Pour la consultation, visiter le site : [www.azichem.com](http://www.azichem.com).

Il est interdit de disperser le produit et/ou l'emballage.

