

Ringseal Pinza K4

Pince dilatante pour joints hydroexpansifs



Spéciale pince dilatante à trois becs pour faciliter l'installation de joints rectangulaires Ringseal L19 dans une position centrale sur les entretoises de coffrage métalliques à lame pour coffrages en bois.

CODE DOUANIER: 8203 2000

COMPOSANTS: Monocomposant

ASPECT: Pince

COULEURS DISPONIBLES: Noir

EMBALLAGES ET DIMENSIONS: Matériau en vrac 1 unité


CHAMPS D'APPLICATION

Dilatation de joints élastiques. Spécifique pour l'installation des anneaux hydroexpansifs Ringseal L19 sur entretoises de coffrage à lame.

MODE D'EMPLOI

Introduire complètement les becs de la pince en position fermée dans le créneau du joint rectangulaire Ringseal L19. Exercer une pression sur les manches de la pince dans le but de dilater le joint. Installer le joint dilaté en correspondance de la ligne médiane de la lame du coffrage métallique. Relâcher la pince et extraire le joint.

CARACTÉRISTIQUES FONDAMENTALES

 Conservabilité illimitée

CONSOMMATION

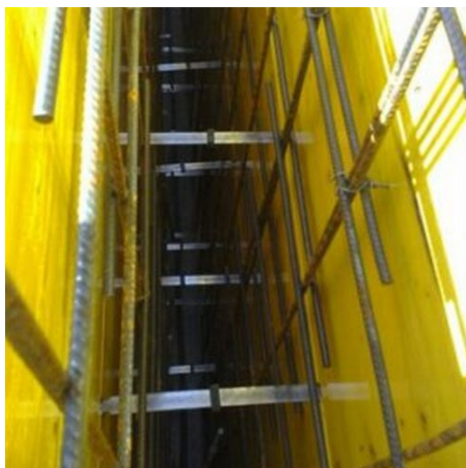
Produit à acheter en fonction de la nécessité.

STOCKAGE ET CONSERVATION

Stocker le produit dans son emballage d'origine et dans un endroit frais, sec, à l'abri du gel et de la lumière directe du soleil.



GALERIE PHOTOGRAPHIQUE



CONTENUS ADDITIONNELS



AVERTISSEMENTS ET PRÉCAUTIONS

La pince est équipée d'un cliquet d'ouverture maximale réglable, afin de limiter la dilatation maximale à conférer au joint, afin de ne pas l'endommager. Diminuer l'ouverture maximale, en ajustant ce cliquet, si les joints sont endommagés. Les informations générales, tout comme les indications et les conseils d'utilisation de ce produit, fournies dans cette fiche technique et éventuellement données même verbalement ou par écrit, correspondent à l'état actuel de nos connaissances scientifiques et pratiques.

Les données et les prestations éventuellement fournies sont le résultat de tests de laboratoires conduits en milieu contrôlé et, en tant que tels, peuvent subir des modifications en relation aux conditions réelles de mise en œuvre.

Azichem Srl décline toute responsabilité dérivant de prestations inadéquates liées à l'usage impropre du produit ou liée aux effets dérivants de facteurs ou d'éléments étrangers à la qualité de ce dernier, y compris la mauvaise conservation.

Qui souhaite utiliser le produit doit établir, avant l'utilisation, si celui-ci est plus ou moins conforme à l'utilisation prévu, en s'assurant toute responsabilité.

Les caractéristiques techniques et de fonctionnement contenues dans cette fiche technique sont mises à jour régulièrement. Pour une consultation en temps réel, se connecter au site : www.azichem.com. La date de révision est indiquée dans l'espace à côté. La présente édition annule et remplace toute autre précédente.

Nous rappelons que l'utilisateur doit lire la plus récente Fiche de sécurité de ce produit, contenant les données chimiques et physiques, les phrases de risque et d'autres informations pour pouvoir transporter, utiliser et éliminer le produit et son emballage de sécurité. Pour la consultation, visiter le site : www.azichem.com.

Il est interdit de disperser le produit et/ou l'emballage.

