

## Ringseal L19

### Garniture en gomme hydroexpansive pour entretoises de coffrage à lame



Ringseal L19 est une garniture rectangulaire avec un trou central de 19 mm x 2 mm, réalisé avec une gomme spéciale hydro-expansive qui au contact de l'eau réagit en augmentant son propre volume initial. Ringseal L19, utilisé en combinaison avec une pièce de distance métallique pour coffrage en bois (à lame), étanchéifie hermétiquement les discontinuités qui pourraient facilement se loger dans le béton à cause de la présence de la pièce de distance; discontinuités qui pourraient en de nombreux cas être passants d'un côté à l'autre de la maçonnerie, et qui donc risqueraient de compromettre gravement l'imperméabilité de la maçonnerie même.

**CODE DOUANIER:** 3926 9097

**COMPOSANTS:** Monocomposant

**ASPECT:** Joint

**COULEURS DISPONIBLES:** Bleu

**EMBALLAGES ET DIMENSIONS:** Poche 200 unités

## CARACTÉRISTIQUES ET AVANTAGES

La capacité hydro-expansive de Ringseal L19 a été testée en laboratoire avec trois différents types d'eau: déminéralisée, salée et à Ph fortement basique (pour simuler les conditions à contact avec le béton). Les preuves d'expansion ont mis en évidence une variation de volume variable d'un minimum d'environ 200% (trois fois le volume initial) dans le cas d'eau salée à un maximum de plus de 900% dans le cas d'eau déminéralisée. Dans la version standard la garniture Ringseal L19 est dimensionnée pour les habituelles mesures des pièces de distance de coffrage à lame, normalement utilisées dans le bâtiment: dans le cas d'espèce avec une largeur d'environ 20 mm, dans la version droite/plate ou « retors » (conçus pour minimiser la probabilité de formation de non conformité durant le coulage du béton dans le coffrage).

## CHAMPS D'APPLICATION

Réalisation de constructions souterraines en béton par coffrage en bois, où le mur touche directement le terrain et où donc il n'y a pas de couches imperméabilisantes externes à la maçonnerie -même: cave, taverne, garages souterrains, locaux dans les sous-sols etc.

## SUPPORTS AUTORISÉS

Béton - Entretoises de coffrage métalliques "en lame"

## MODE D'EMPLOI


Placer le joint hydro expansif Ringseal L19 avec la pince spéciale dilatatrice en position centrale par rapport à la longueur des écarteurs de coffrage à lame (un joint pour chaque écarteur). Construire le coffrage prévu en utilisant les écarteurs métalliques pour coffrage en bois ainsi préparés et procéder avec les opérations normales de jet de béton.





## MÉTHODES D'APPLICATION

Application manuelle - Pince dilatatrice

## CARACTÉRISTIQUES FONDAMENTALES

 Adapté au contact avec l'eau potable

 Non inflammable

 Résistant aux rayons UV

 Conservabilité: 24 mois

 Produit hydroexpansif: +200 / +900 %

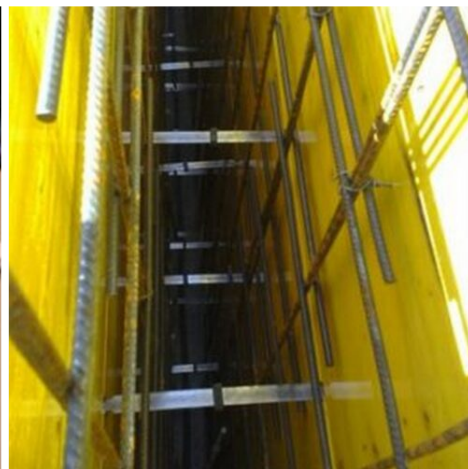
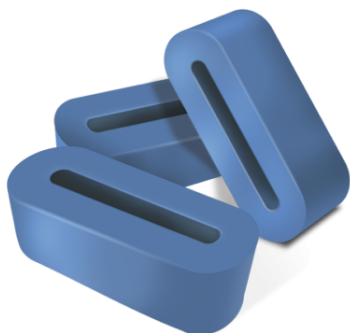
## CONSOMMATION

N° 1 garniture Ringseal L19 pour chaque écarteur de coffrage "à lame" (en moyenne, 6 - 8 pièces par m<sup>2</sup> carré pour coffrages en bois de 2 x 0,5 mètres).

## STOCKAGE ET CONSERVATION

Stocker le produit dans son emballage d'origine et dans un endroit frais, sec, à l'abri du gel et de la lumière directe du soleil. Craint l'humidité.

## GALERIE PHOTOGRAPHIQUE



## CONTENUS ADDITIONNELS



Produit et distribué par **AZICHEM srl**  
Via Giovanni Gentile, 16/A - 46044 Goito (MN), Italie  
Tél : +39 0376.604185 / 604365  
Fax : +39 0376 604398  
[www.azichem.com](http://www.azichem.com) - [info@azichem.com](mailto:info@azichem.com)

Mise à jour du **25-08-2020**  
Conditions de vente et avis légaux disponibles sur  
<https://www.azichem.com/conditions-générales-de-vente>  
**Nombre total de pages de ce document: 3**

## AVERTISSEMENTS ET PRÉCAUTIONS

Les informations générales, tout comme les indications et les conseils d'utilisation de ce produit, fournies dans cette fiche technique et éventuellement données même verbalement ou par écrit, correspondent à l'état actuel de nos connaissances scientifiques et pratiques. Les données et les prestations éventuellement fournies sont le résultat de tests de laboratoires conduits en milieu contrôlé et, en tant que tels, peuvent subir des modifications en relation aux conditions réelles de mise en œuvre.

Azichem Srl décline toute responsabilité dérivant de prestations inadéquates liées à l'usage impropre du produit ou liée aux effets dérivants de facteurs ou d'éléments étrangers à la qualité de ce dernier, y compris la mauvaise conservation.

Qui souhaite utiliser le produit doit établir, avant l'utilisation, si celui-ci est plus ou moins conforme à l'utilisation prévu, en s'assurant toute responsabilité.

Les caractéristiques techniques et de fonctionnement contenues dans cette fiche technique sont mises à jour régulièrement. Pour une consultation en temps réel, se connecter au site : [www.azichem.com](http://www.azichem.com). La date de révision est indiquée dans l'espace à côté. La présente édition annule et remplace toute autre précédente.

Nous rappelons que l'utilisateur doit lire la plus récente Fiche de sécurité de ce produit, contenant les données chimiques et physiques, les phrases de risque et d'autres informations pour pouvoir transporter, utiliser et éliminer le produit et son emballage de sécurité. Pour la consultation, visiter le site : [www.azichem.com](http://www.azichem.com).

Il est interdit de disperser le produit et/ou l'emballage.

