

Repar Tix Speedy HP

Mortier en béton thixotrope à durcissement très rapide



Composé en béton rhéoplastique thixotrope structural, à retrait contrôlé, convenablement ajouté avec filler super-pouzzolaniques, accélérateurs de prise et microfibres en verre. Le composé est doté de grande rapidité de prise, excellente usinabilité et excellente adhésion sur supports en béton à reconstruire. Le produit a été conçu principalement pour petites/moyennes réparations et reconstructions dans des milieux où la rapidité d'exécution est importante, comme par exemple travaux sur routes, ports et aéroports.

CODE DOUANIER: 3824 5090

COMPOSANTS: Monocomposant

ASPECT: Poudre

COULEURS DISPONIBLES: Gris

EMBALLAGES ET DIMENSIONS: Sac 25 kg

CERTIFICATIONS OBTENUES ET NORMES



CHAMPS D'APPLICATION

Adapté pour des travaux de régularisation superficielle et reconstruction de sections manquantes et cavités, spécialement dans les travaux de réhabilitation structurelle du béton mélangé. Reconstruction volumétrique du cache-poutrelles dans les structures en béton armé ou dans des blocs préfabriqués

SUPPORTS AUTORISÉS

Préfabriqués - Briques - Calcestruzzo armato

PRÉPARATION DES SUPPORTS

Les surfaces d'application devront être propres, sans encrassements, parties friables et incohérentes, poussière, etc., convenablement saturées avec de l'eau jusqu'à atteindre la condition de "saturées à surface sèche". Une rugosité adéquate des surfaces par scarification, sablage, etc. est toujours nécessaire afin d'obtenir les valeurs d'adhérence maximales au support. Les valeurs optimales sont obtenues avec une hydro-scarification à haute pression. Mettre à nu les fers subissant une oxydation perturbatrice ou profondément oxydés, en éliminant la rouille des fers exposés (par sablage ou brosses abrasives).

MODE D'EMPLOI

"Mettre dans le mélangeur environ 2/3 de l'eau de mélange prévue, ajouter Repar Tix Speedy HP et l'eau restante ; continuer le mélange jusqu'à obtenir un mélange homogène et sans grumeaux. L'eau de mélange devrait être environ 16 - 18% en poids par rapport au produit. Une fois le mélange terminé, utiliser immédiatement le produit pour les usinages nécessaires, en faisant attention à la rapidité élevée de durcissement. On conseille de mélanger peu de produit à la fois, uniquement la quantité utilisable dans les 10 minutes qui suivent le mélange (attention, la température ambiante peut influencer aussi considérablement sur les temps de prise du produit !)."


MÉTHODES D'APPLICATION

Truelle - Spatule

NETTOYAGE DES OUTILS


Eau

CARACTÉRISTIQUES FONDAMENTALES


 Conservabilité: 12 mois

 Epaisseur maximum conseillée: 5 cm

 Poids spécifique: 2.105 kg/dm³

 Diamètre maximum agrégat: 0.7 mm

 Mélanger avec de l'eau: 16 - 18 %

 Pot-life: 20 - 30 min

SPÉCIFICATIONS TECHNIQUES

EN 12190

Résistance à compression après 8 heures > **7 N/mm²**

EN 12190

Résistance à compression à 3 jours > **35 N/mm²**

EN 12190

Résistance à compression à 28 jours > **45 N/mm²**

EN 12190

Résistance à la flexion à 28 jours > **9 N/mm²**

UNI EN 13057

Absorption capillaire < **0.50 kg•h^{0.5}/m²**

Contenu de chlorure < **0.01 %**

UNI EN 13687-1

Détermination de la compatibilité thermique \geq **2 N/mm²**

UNI EN 1015-6

Masse volumique **2075 kg/m³**

EN 12190

Résistance à compression à 1 jour > **15 N/mm²**

EN 12190

Résistance à compression à 7 jours **40 N/mm²**

EN 12190

Résistance à la flexion à 1 jour > **3.5 N/mm²**

EN 196-3

Temps de prise **40-60 min**

UNI EN 1542

Adhésion au support **2 N/mm²**

UNI 8147

Expansion contrastée avec séchage à l'air pendant 1 jour > **0.01 %**

EN 13142

Module élastique statique **21000 N/mm²**

CONSOMMATION

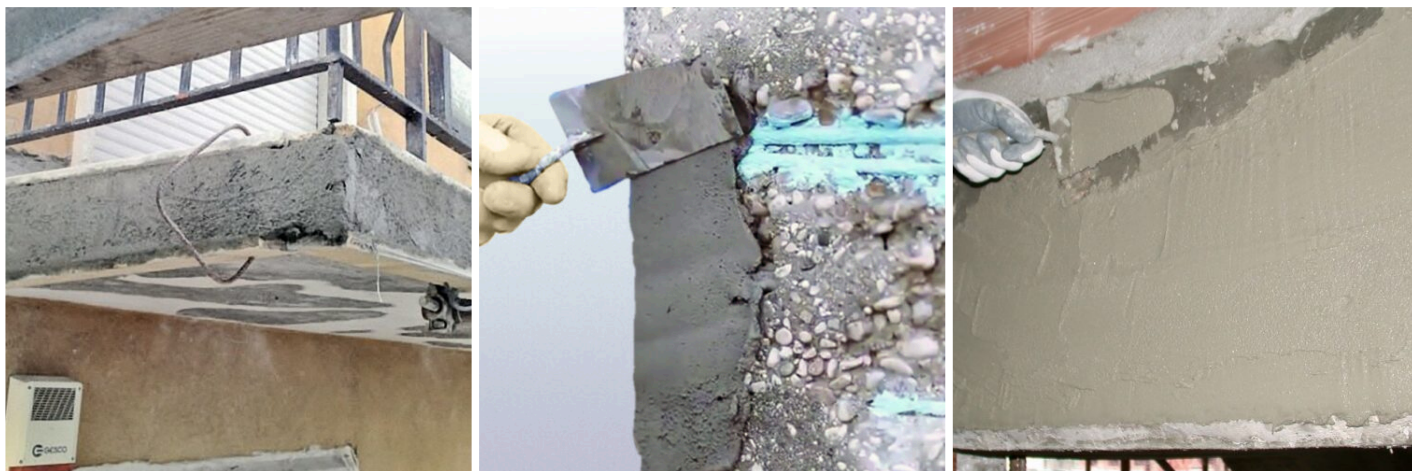
Environ 19 kg/m² de Repar Tix Speedy HP par centimètre d'épaisseur à réaliser (environ 1900 kg par m³).

STOCKAGE ET CONSERVATION

Stocker le produit dans son emballage d'origine et dans un endroit frais, sec, à l'abri du gel et de la lumière directe du soleil.



GALERIE PHOTOGRAPHIQUE



CONTENUS ADDITIONNELS



AVERTISSEMENTS ET PRÉCAUTIONS

Ne pas appliquer en présence d'ensoleillement direct et/ou ventilation excessive. Soigner la protection et la maturation humide, prolongée, des surfaces exposées. Compte tenu du temps rapide de durcissement, on conseille de préparer de modestes quantités de produit à la fois, pour éviter des déchets et des gaspillages. Les informations générales, tout comme les indications et les conseils d'utilisation de ce produit, fournies dans cette fiche technique et éventuellement données même verbalement ou par écrit, correspondent à l'état actuel de nos connaissances scientifiques et pratiques.

Les données et les prestations éventuellement fournies sont le résultat de tests de laboratoires conduits en milieu contrôlé et, en tant que tels, peuvent subir des modifications en relation aux conditions réelles de mise en œuvre.

Azichem Srl décline toute responsabilité dérivant de prestations inadéquates liées à l'usage impropre du produit ou liée aux effets dérivants de facteurs ou d'éléments étrangers à la qualité de ce dernier, y compris la mauvaise conservation.

Qui souhaite utiliser le produit doit établir, avant l'utilisation, si celui-ci est plus ou moins conforme à l'utilisation prévu, en s'assurant toute responsabilité.

Les caractéristiques techniques et de fonctionnement contenues dans cette fiche technique sont mises à jour régulièrement. Pour une consultation en temps réel, se connecter au site : www.azichem.com. La date de révision est indiquée dans l'espace à côté. La présente édition annule et remplace toute autre précédente.

Nous rappelons que l'utilisateur doit lire la plus récente Fiche de sécurité de ce produit, contenant les données chimiques et physiques, les phrases de risque et d'autres informations pour pouvoir transporter, utiliser et éliminer le produit et son emballage de sécurité. Pour la consultation, visiter le site : www.azichem.com.

Il est interdit de disperser le produit et/ou l'emballage.

