

## Repar Tix

Mortier cimenté thixotrope, rhéoplastique, structurel, renforcé en fibres



Mortier cimenté structurel, thixotrope, rhéoplastique, composite, à base de ciment à haute résistance, charges superpouzzolaniques, agents antiretrait, plastifiants, stabilisants, anti-corrosifs, additifs anti-allergiques, agrégats sélectionnés, fibres en polypropylène.

**CODE DOUANIER:** 3824 5090

**COMPOSANTS:** Monocomposant

**ASPECT:** Poudre

**COULEURS DISPONIBLES:** Gris

**EMBALLAGES ET DIMENSIONS:** Sac 25 kg - Palette: 50 x (Sac 25 kg)

### CERTIFICATIONS OBTENUES ET NORMES



### CHAMPS D'APPLICATION

Restaurations, réparations, récupérations structurelles, reconstruction de l'enrobage, construction de revêtements fiables et durables pour travaux de construction, civils, hydrauliques, industriels, en béton et maçonnerie.

### SUPPORTS AUTORISÉS

Béton - Préfabriqués - Briques - Maçonneries mixtes - Maçonneries en pierre - Parois rocheuses

### PRÉPARATION DES SUPPORTS

Les surfaces d'application devront être nettoyées, sans saletés, parties friables et incohérentes, poussière, etc. Elle devront être convenablement saturées avec de l'eau jusqu'à atteindre la condition de "saturées à surface séchée". Une rugosité adéquate des surfaces par scarification, sablage, etc. est toujours nécessaire afin d'obtenir les valeurs d'adhérence maximales au support. Les valeurs optimales sont obtenues avec une hydro-scarification à haute pression. Mettre à nu les fers subissant une oxydation perturbatrice ou profondément oxydés, en éliminant la rouille des fers exposés (par sablage ou brosses abrasives). Il est conseillé d'appliquer au préalable sur les surfaces exposées, avant leur récupération, le réalcalinisant consolidant Consilex San.

## MODE D'EMPLOI

Mettre dans la bétonnière 2/3 de l'eau totale du mélange (environ 3 litres par sac), ajouter progressivement le produit et l'eau restante, jusqu'à obtenir un mélange homogène de la consistance désirée et sans grumeaux. Soigner la protection et la maturation des surfaces exposées. L'ajout de Bond HG à l'eau de mélange (rapport d'environ 0,5 à 0,7 kg pour chaque sac de produit) permet des améliorations significatives en termes d'adhésion, adhérence, résistance à l'eau, maniabilité, aptitude au moulage et capacité de déformation.



## MÉTHODES D'APPLICATION

Truelle - Taloche - Gunituse - Machine à crépir - Spatule

## NETTOYAGE DES OUTILS

Eau

## CARACTÉRISTIQUES FONDAMENTALES

-  Conservabilité: 12 mois
-  Epaisseur maximum conseillée: 3-4 cm
-  Mélanger avec de l'eau: 15 %
-  Pot-life: 60 min
-  Température d'utilisation: +5 / +35 °C
-  Diamètre maximum agrégat: 1.5 mm
-  Epaisseur minimum conseillée: 5 mm
-  Non inflammable
-  Résistant aux rayons UV
-  Utiliser en portant des gants de protection

## SPÉCIFICATIONS TECHNIQUES

UNI EN 12190  
Résistance à compression à 1 jour  $\geq 19 \text{ N/mm}^2$

UNI EN 196/1  
Résistance à la flexion à 1 jour  $> 3.5 \text{ N/mm}^2$

UNI EN 13295  
Résistance à la carbonatation **1.5 mm**

UNI EN 13687-1  
Détermination de la compatibilité thermique \*  $> 2 \text{ MPa}$

UNI EN 1015-17  
Contenu de chlorure  $< 0.01 \%$

EN 13142  
Module élastique statique  $> 21000 \text{ N/mm}^2$

Rapport eau/liants **0.38**

UNI EN 1015-6  
Masse volumique **2170 kg/m<sup>3</sup>**

UNI EN 12190  
Résistance à compression à 28 jours  $\geq 55 \text{ N/mm}^2$

UNI EN 196/1  
Résistance à la flexion à 28 jours  $\geq 8 \text{ N/mm}^2$

UNI EN 13036-4  
Résistance au glissement **51 mm**

UNI EN 1542  
Lien d'adhérence \*  $> 2 \text{ N/mm}^2$

Imperméabilité Darcy **1 x 10 E-10 cm/s**

UNI PdR 88:2020  
Contenu recyclé total  $\geq 3.7 \%$

EN 13501-1  
Réaction au feu **A1**

pH  $> 12.5$

UNI EN 13057  
Absorption capillaire **0.30 kg·h<sup>0.5</sup>/m<sup>2</sup>**

## CONSOMMATION

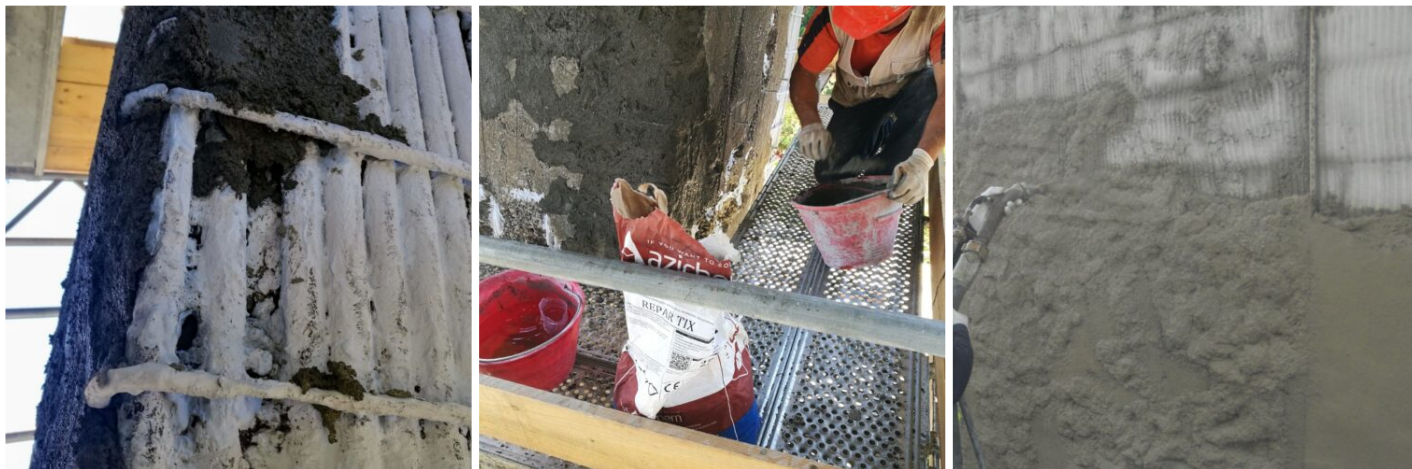
Environ 19 kg/m<sup>2</sup> de Repar Tix par centimètre d'épaisseur à réaliser (environ 1900 kg par m<sup>3</sup>).



## STOCKAGE ET CONSERVATION

Stocker le produit dans son emballage d'origine et dans un endroit frais, sec, à l'abri du gel et de la lumière directe du soleil.

## GALERIE PHOTOGRAPHIQUE



## CONTENUS ADDITIONNELS



Produit et distribué par **AZICHEM srl**  
Via Giovanni Gentile, 16/A - 46044 Goito (MN), Italie  
Tél : +39 0376.604185 / 604365  
Fax : +39 0376 604398  
[www.azichem.com](http://www.azichem.com) - [info@azichem.com](mailto:info@azichem.com)

Mise à jour du **15-07-2022**  
Conditions de vente et avis légaux disponibles sur  
<https://www.azichem.com/conditions-generales-de-vente>  
**Nombre total de pages de ce document: 4**

## AVERTISSEMENTS ET PRÉCAUTIONS

Les épaisseurs de revêtement élevées, exigences de stabilité, monolithique, etc. peuvent nécessiter l'utilisation d'une armature adéquate (treillis électrosoudé etc) ancrée au support avec Syntech Profix ou de GROUT MICROJ ou Repar Tix G2. Les informations générales, tout comme les indications et les conseils d'utilisation de ce produit, fournies dans cette fiche technique et éventuellement données même verbalement ou par écrit, correspondent à l'état actuel de nos connaissances scientifiques et pratiques.

Les données et les prestations éventuellement fournies sont le résultat de tests de laboratoires conduits en milieu contrôlé et, en tant que tels, peuvent subir des modifications en relation aux conditions réelles de mise en œuvre.

Azichem Srl décline toute responsabilité dérivant de prestations inadéquates liées à l'usage impropre du produit ou liée aux effets dérivants de facteurs ou d'éléments étrangers à la qualité de ce dernier, y compris la mauvaise conservation.

Qui souhaite utiliser le produit doit établir, avant l'utilisation, si celui-ci est plus ou moins conforme à l'utilisation prévu, en s'assurant toute responsabilité.

Les caractéristiques techniques et de fonctionnement contenues dans cette fiche technique sont mises à jour régulièrement. Pour une consultation en temps réel, se connecter au site : [www.azichem.com](http://www.azichem.com). La date de révision est indiquée dans l'espace à côté. La présente édition annule et remplace toute autre précédente.

Nous rappelons que l'utilisateur doit lire la plus récente Fiche de sécurité de ce produit, contenant les données chimiques et physiques, les phrases de risque et d'autres informations pour pouvoir transporter, utiliser et éliminer le produit et son emballage de sécurité. Pour la consultation, visiter le site : [www.azichem.com](http://www.azichem.com).

Il est interdit de disperser le produit et/ou l'emballage.

