

Repar Plug

Plâtrage super-adhésif pour supports en béton ou peu absorbants



Mortier d'enduit à base de ciment pour crépi, monocomposant et superadhésif, composé de liants à haute résistance, de granulats sélectionnés, de polymères favorisant l'adhérence et d'agents spécifiques. Idéal pour le traitement préliminaire « de crépi » des surfaces en béton, des maçonneries mixtes, des murs rocheux et d'autres surfaces non absorbantes, pour un revêtement ultérieur avec des enduits traditionnels (Intosana), des enduits déshumidifiants (Sanatigh) et/ou des enduits thermo-isolants (Sanawarme ou Caleosana).

CODE DOUANIER: 3824 5090

COMPOSANTS: Monocomposant

ASPECT: Poudre

COULEURS DISPONIBLES: Gris

EMBALLAGES ET DIMENSIONS: Sac 25 kg

CHAMPS D'APPLICATION

Réalisation de plâtrage rugueux pour enduits ultérieurs, à base à la fois de ciment et de chaux hydraulique; revêtement de protection, restauration des œuvres et des structures en béton armé.

SUPPORTS AUTORISÉS

Crépis - Béton - Mortiers de béton, à la chaux et mixtes - Préfabriqués - Fibres-ciment - Briques - Maçonneries mixtes - Maçonneries en pierre - Parois rocheuses

PRÉPARATION DES SUPPORTS

Les surfaces d'application devront être nettoyées, sans saletés, parties friables et incohérentes, poussière, etc. Elle devront être convenablement saturées avec de l'eau jusqu'à atteindre la condition de "saturées à surface séchée".

MODE D'EMPLOI

Mettre dans le mélangeur 2/3 de l'eau du mélange, puis ajouter Repar Plug et l'eau restante, en remuant jusqu'à ce que le mélange de la consistance souhaitée soit homogène et sans grumeaux. L'eau du mélange devrait être autour de 16-18% du poids du sac. Une fois le mélange achevé, attendre quelques minutes avant d'appliquer à "spray" ("ragréage") à la truelle et taloche ou machine à enduire. Le ragréage, donné à "spray", doit réaliser une surface ondulée qui favorise l'adhérence du plâtre qui devra être appliqué rapidement: dans les 2-3 jours. Dans le cas de l'application d'enduits de déshumidification ultérieurs (Sanatigh) ou isolants (Sanawarme ou Caleosana), laisser la surface "ragréage", "ouverte" (pas uniforme sur toute sa surface).

MÉTHODES D'APPLICATION

Taloche - Machine à crépir




NETTOYAGE DES OUTILS


Eau


CARACTÉRISTIQUES FONDAMENTALES

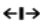
 Conservabilité: 12 mois


 Dosage: 4-6 kg/m²


 Epaisseur minimum conseillée: 5 mm

 Pot-life: 60 min

 Diamètre maximum agrégat: 0.7 mm

 Epaisseur maximum conseillée: 30 mm

 Non inflammable

 Température d'utilisation: +5 / +35 °C

SPÉCIFICATIONS TECHNIQUES

UNI EN 1015-11

Résistance à compression > **40 N/mm²**

EN 13142

Module élastique statique **17000 N/mm²**

UNI EN 1015-12

Adhésion au support > **2.5 N/mm²**

UNI EN 1015-11

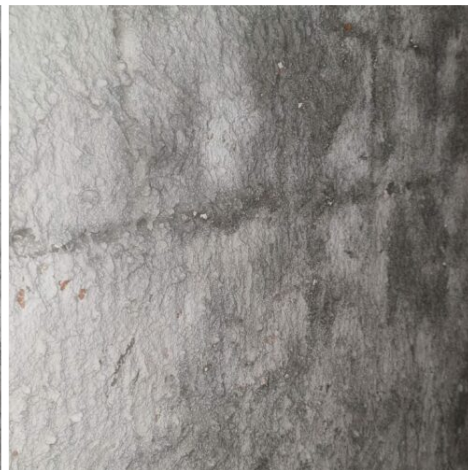
Résistance à la flexion > **8 N/mm²**

pH > **12**

STOCKAGE ET CONSERVATION

Stocker le produit dans son emballage d'origine et dans un endroit frais, sec, à l'abri du gel et de la lumière directe du soleil. Une mauvaise conservation peut causer une perte des performances rhéologiques. Craint l'humidité.

GALERIE PHOTOGRAPHIQUE



Produit et distribué par **AZICHEM srl**
Via Giovanni Gentile, 16/A - 46044 Goito (MN), Italie
Tél : +39 0376.604185 / 604365
Fax : +39 0376 604398
www.azichem.com - info@azichem.com

Mise à jour du **29-11-2021**
Conditions de vente et avis légaux disponibles sur
<https://www.azichem.com/conditions-generales-de-vente>
Nombre total de pages de ce document: 3

CONTENUS ADDITIONNELS



AVERTISSEMENTS ET PRÉCAUTIONS

Ne pas appliquer en cas d'exposition directe; soigner la protection et la maturation humide des surfaces exposées. Les informations générales, tout comme les indications et les conseils d'utilisation de ce produit, fournies dans cette fiche technique et éventuellement données même verbalement ou par écrit, correspondent à l'état actuel de nos connaissances scientifiques et pratiques.

Les données et les prestations éventuellement fournies sont le résultat de tests de laboratoires conduits en milieu contrôlé et, en tant que tels, peuvent subir des modifications en relation aux conditions réelles de mise en œuvre.

Azichem Srl décline toute responsabilité dérivant de prestations inadéquates liées à l'usage impropre du produit ou liée aux effets dérivants de facteurs ou d'éléments étrangers à la qualité de ce dernier, y compris la mauvaise conservation.

Qui souhaite utiliser le produit doit établir, avant l'utilisation, si celui-ci est plus ou moins conforme à l'utilisation prévu, en s'assurant toute responsabilité.

Les caractéristiques techniques et de fonctionnement contenues dans cette fiche technique sont mises à jour régulièrement. Pour une consultation en temps réel, se connecter au site : www.azichem.com. La date de révision est indiquée dans l'espace à côté. La présente édition annule et remplace toute autre précédente.

Nous rappelons que l'utilisateur doit lire la plus récente Fiche de sécurité de ce produit, contenant les données chimiques et physiques, les phrases de risque et d'autres informations pour pouvoir transporter, utiliser et éliminer le produit et son emballage de sécurité. Pour la consultation, visiter le site : www.azichem.com.

Il est interdit de disperser le produit et/ou l'emballage.

