

## QL Nano Lithium Hard

Durcissant, scellant, hydrofuge, épaississant, consolidant et protecteur



Traitement de durcissement, antipoussière, de scellement et d'épaississement chimique au silicate de lithium pour les sols industriels et les surfaces en béton en général, déjà durcis et compacts. Il pénètre et scelle le béton en réagissant chimiquement avec lui, formant une surface transparente, durable, extrêmement dure, inorganique, respirante et résistante à l'abrasion. Excellent pour les sols en béton nécessitant une protection à long terme contre l'usure, l'exposition à des conditions défavorables, l'humidité, l'accumulation de saletés, l'alcalinité et les efflorescences (résidus de sel).

**CODE DOUANIER:** 3824 9970

**COMPOSANTS:** Monocomposant

**ASPECT:** Liquide

**COULEURS DISPONIBLES:** Transparent

**EMBALLAGES ET DIMENSIONS:** Jerricane 5 l - Jerricane 25 l

### CERTIFICATIONS OBTENUES ET NORMES



### CARACTÉRISTIQUES ET AVANTAGES

QL Nano Lithium Hard pénètre en profondeur dans les pores capillaires du béton, en réagissant chimiquement avec la chaux libre pour former un lien permanent et insoluble avec le béton. Il crée une couche superficielle protectrice, transpirante et résistant à l'abrasion. Il fournit une finition plus forte, impénétrable et agréable du point de vue esthétique (satinée - brillante) capable de résister à poussière, taches et détérioration. Il réduit les interventions d'entretien et les frais de nettoyage et réparation.

### CHAMPS D'APPLICATION

Traitement durcissant, scellant, consolidant, anti-poussière des sols industriels et chapes en béton, aussi bien vieilles que neuves, aussi bien grises que colorées.

### SUPPORTS AUTORISÉS

Béton - Chapes de support

### PRÉPARATION DES SUPPORTS

Les surfaces d'application devront être propres, sans encrassements, parties friables et incohérentes, poussière, etc.



## MODE D'EMPLOI

"Appliquer QL Nano Lithium Hard par le biais d'un vaporisateur, rouleau ou brosse sur des surfaces en béton existantes. Toujours vérifier que les surfaces en béton soient adaptées et capables d'offrir les résultats désirés. Avant d'inspecter et d'approuver l'application désirée, laisser sécher parfaitement la surface. Le temps d'application sur le support durci devra respecter 24 heures au moins durant la période estivale. 4 à 7 jours conseillés durant le reste de l'année. SURFACES EN BÉTON EXISTANTES - Nettoyer soigneusement le substrat, en éliminant tous les matériaux étrangers comme produits anti-adhérence, durcissants, huiles déformantes, poussière, efflorescences de construction, résidus de murs en plâtre, etc. Avant de procéder, s'assurer que la surface soit sèche. - Utiliser un vaporisateur à basse pression pour appliquer QL Nano Lithium Hard de façon à saturer la surface. - Laisser agir QL Nano Lithium Hard pendant 20-30 minutes. - Laisser sécher la surface."

## MÉTHODES D'APPLICATION

Pulvérisation airless à basse pression - Broche - Jet


## NETTOYAGE DES OUTILS


Eau


## CARACTÉRISTIQUES FONDAMENTALES

 Conservabilité: 12 mois

 Poids spécifique: 1.11 kg/dm<sup>3</sup>

 Sans solvants

 Non inflammable

 Résistant aux rayons UV

## SPÉCIFICATIONS TECHNIQUES

pH 11

## CONSOMMATION

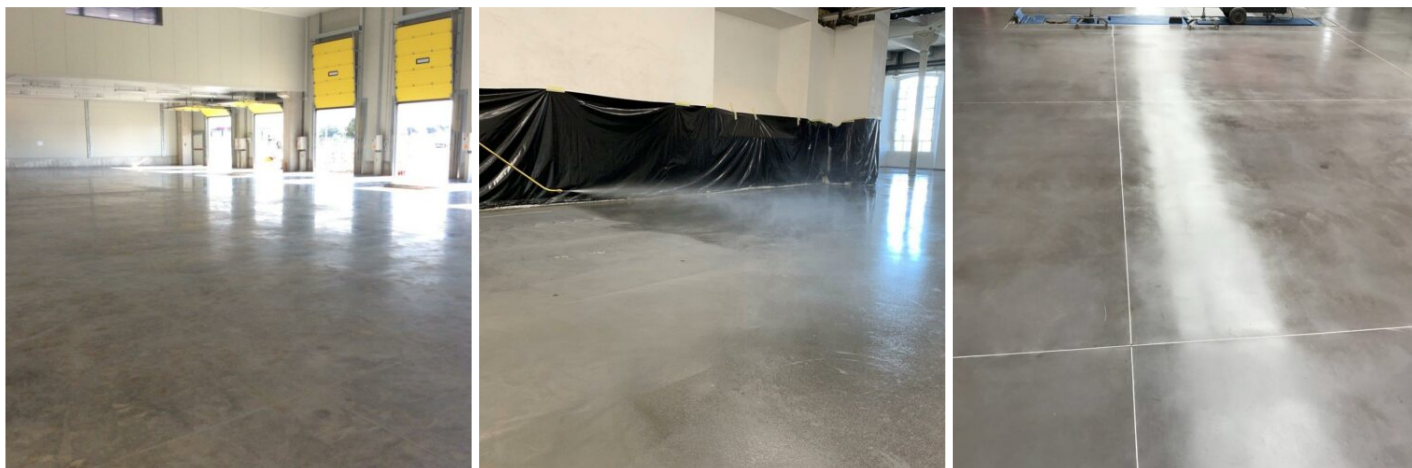
Appliquer de 0,07 à 0,09 litres de QL Nano Lithium Hard par m<sup>2</sup> carré de surface à traiter.

## STOCKAGE ET CONSERVATION

Crain le gel. Stocker le produit dans son emballage d'origine et dans un endroit frais, sec, à l'abri du gel et de la lumière directe du soleil. Une mauvaise conservation peut causer une perte des performances rhéologiques.



## GALERIE PHOTOGRAPHIQUE



## CONTENUS ADDITIONNELS



## AVERTISSEMENTS ET PRÉCAUTIONS

### "PRÉCAUTIONS POUR LA SANTÉ ET LA SÉCURITÉ

QL Nano Lithium Hard est une solution aqueuse de silicate de lithium qui utilise des composés propriétaires. C'est un traitement alcalin qui peut irriter les yeux et la peau. **TENIR HORS DE LA PORTÉE DES ENFANTS.** QL Nano Lithium Hard ronge le verre et les surfaces peintes. Laver immédiatement avec de l'eau le produit vaporisé par accident sur du verre ou des surfaces peintes. Attention : les surfaces traitées avec QL Nano Lithium Hard peuvent être glissantes. La vente et la revente au public sont interdites. Ce produit est destiné exclusivement à l'usage professionnel et doit être appliqué par un sujet autorisé ou par une personne chargée de l'assistance technique autorisée. "Les informations générales, tout comme les indications et les conseils d'utilisation de ce produit, fournies dans cette fiche technique et éventuellement données même verbalement ou par écrit, correspondent à l'état actuel de nos connaissances scientifiques et pratiques.

Les données et les prestations éventuellement fournies sont le résultat de tests de laboratoires conduits en milieu contrôlé et, en tant que tels, peuvent subir des modifications en relation aux conditions réelles de mise en œuvre.

Azichem Srl décline toute responsabilité dérivant de prestations inadéquates liées à l'usage impropre du produit ou liée aux effets dérivants de facteurs ou d'éléments étrangers à la qualité de ce dernier, y compris la mauvaise conservation.

Qui souhaite utiliser le produit doit établir, avant l'utilisation, si celui-ci est plus ou moins conforme à l'utilisation prévue, en s'assurant toute responsabilité.

Les caractéristiques techniques et de fonctionnement contenues dans cette fiche technique sont mises à jour régulièrement. Pour une consultation en temps réel, se connecter au site : [www.azichem.com](http://www.azichem.com). La date de révision est indiquée dans l'espace à côté. La présente édition annule et remplace toute autre précédente.

Nous rappelons que l'utilisateur doit lire la plus récente Fiche de sécurité de ce produit, contenant les données chimiques et physiques, les phrases de risque et d'autres informations pour pouvoir transporter, utiliser et éliminer le produit et son emballage de sécurité. Pour la consultation, visiter le site : [www.azichem.com](http://www.azichem.com).

Il est interdit de disperser le produit et/ou l'emballage.

