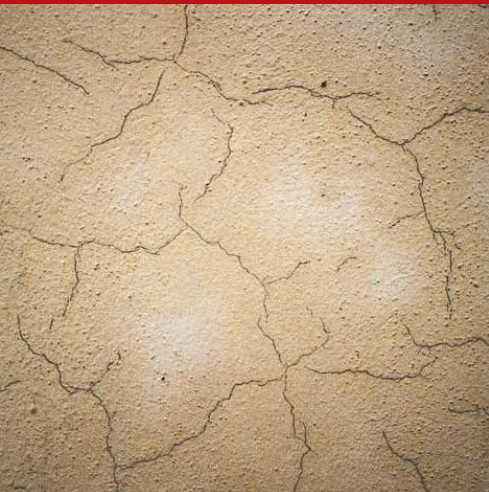


Protech Sil Filler

Fond anticraquelure de siloxane pour façades extérieures et intérieures



Couche d'accroche « anti-craquelure » à base de résine silane diluable, microfibre en nylon, dispersions acryliques, charges et additifs spécifiques, en un mélange spécial capable de fournir de hautes prestations en terme d'étanchéité à l'eau (effet « lotus »). Les aptitudes particulières de couverture et de comblement (effet fine d'apport) et de perméabilité à la vapeur, le rendent spécifique pour l'assainissement de craquelures et de petites fissures, dérivants des effets de retrait plastique et hygrométriques, sur les enduits existants, avant la successive teinture ou revêtements avec enduit.

CODE DOUANIER: 3209 9000

COMPOSANTS: Monocomposant

ASPECT: Liquide

COULEURS DISPONIBLES: Demander les couleurs disponibles

EMBALLAGES ET DIMENSIONS: Seau 25 kg

CARACTÉRISTIQUES ET AVANTAGES

La composition particulière de Protech Sil Filler fournit les prestations d'un véritable filtre microporeux qui, imperméable à la pluie battante, résulte exceptionnellement perméable à la vapeur: la valeur de « Sd » est environ dix fois inférieure à celui caractéristique des peintures acryliques normales. Le produit peut donc être appliqué soit sur des supports minéraux tel quel que sur les supports traités avec des peintures à base d'émulsions, réalisant ainsi une adhésion physique extrêmement perméable à la vapeur. Grâce à la structure physique du liant silicone le revêtement réalisé avec Protech Sil Filler, particulièrement résistant à la lumière et aux agents atmosphériques è inattaquable des micro-organismes aussi.

CHAMPS D'APPLICATION

Assainissement des façades extérieures verticales caractérisées par une présence significative de fissures à retrait, même jusqu'à 1 mm de largeur. Régularisation des rustines, des zones avec différentes tailles de particules et absorption. Particulièrement adapté pour l'assainissement anti-fissure dans les bâtiments faisant l'objet d'une protection en tant que « patrimoine culturel ».

SUPPORTS AUTORISÉS

Crépis - Mortiers de béton, à la chaux et mixtes - Placoplâtre - Plâtre - Fibres-ciment

PRÉPARATION DES SUPPORTS

Le support doit être en bon état, sec et sans poussière. D'éventuelles implantation biodétériorogènes comme champignons, moisissures, algues, lichens, etc., devront être préalablement assainies avec des produits spécifiques (CONSILEX, ANTIMUFFA CLEANER, CONSILEX ANTIMUFFA). En cas de nécessité, il faudra procéder à des oeuvres de consolidation avec Sanastark. Les fissures statiques supérieures à 0,5mm devront être préalablement comblées avec Fibrostuck.



MODE D'EMPLOI

Appliquer Protech Sil Filler sur les surfaces à traiter avec 2 couches minimum (environ 125-150 g/m² par couche). Il est conseillé de "terminer" le traitement d'assainissement de la façade avec de la peinture siloxane Protech Sil P.


MÉTHODES D'APPLICATION


Pinceau - Rouleau


NETTOYAGE DES OUTILS


Eau

CARACTÉRISTIQUES FONDAMENTALES


 Appliquer en deux couches

 Non inflammable

 Résistant aux rayons UV

 Conservabilité: 12 mois

 Poids spécifique: 1.69 kg/dm³

 Température d'utilisation: +5 / +30 °C

SPÉCIFICATIONS TECHNIQUES

10' a 150°C
Résidu sec **66.5 %**

Viscosité **4000-4600 cP**

pH **13**

CONSOMMATION

Appliquer de 0,35 à 0,60 kg de Protech Sil Filler par m² de surface à peindre.

STOCKAGE ET CONSERVATION

Craint le gel. Stocker le produit dans son emballage d'origine et dans un endroit frais, sec, à l'abri du gel et de la lumière directe du soleil. Une mauvaise conservation peut causer une perte des performances rhéologiques.



GALERIE PHOTOGRAPHIQUE



CONTENUS ADDITIONNELS



AVERTISSEMENTS ET PRÉCAUTIONS

Éviter d'appliquer en présence de précipitations et d'humidité élevée.

Toute saleté du produit sur des surfaces adjacentes devront être retirées avec le diluant Nitro. Les informations générales, tout comme les indications et les conseils d'utilisation de ce produit, fournies dans cette fiche technique et éventuellement données même verbalement ou par écrit, correspondent à l'état actuel de nos connaissances scientifiques et pratiques.

Les données et les prestations éventuellement fournies sont le résultat de tests de laboratoires conduits en milieu contrôlé et, en tant que tels, peuvent subir des modifications en relation aux conditions réelles de mise en œuvre.

Azichem Srl décline toute responsabilité dérivant de prestations inadéquates liées à l'usage impropre du produit ou liée aux effets dérivants de facteurs ou d'éléments étrangers à la qualité de ce dernier, y compris la mauvaise conservation.

Qui souhaite utiliser le produit doit établir, avant l'utilisation, si celui-ci est plus ou moins conforme à l'utilisation prévu, en s'assurant toute responsabilité.

Les caractéristiques techniques et de fonctionnement contenues dans cette fiche technique sont mises à jour régulièrement. Pour une consultation en temps réel, se connecter au site : www.azichem.com. La date de révision est indiquée dans l'espace à côté. La présente édition annule et remplace toute autre précédente.

Nous rappelons que l'utilisateur doit lire la plus récente Fiche de sécurité de ce produit, contenant les données chimiques et physiques, les phrases de risque et d'autres informations pour pouvoir transporter, utiliser et éliminer le produit et son emballage de sécurité. Pour la consultation, visiter le site : www.azichem.com.

Il est interdit de disperser le produit et/ou l'emballage.

