

Protech Road Line

Peinture synthétique pigmentée spécifique pour signalisation routière



Peinture synthétique réfractive à séchage rapide avec une excellente couverture et une excellente résistance aux agents atmosphériques, spécialement conçue pour la peinture de panneaux de signalisation horizontaux. À base de résine acrylique, de plastifiants spécifiques chargés en dioxyde de titane rutile, de pigments synthétiques résistants aux rayons UV, aux charges lamellaires et cristallines, de microsphères de verre à indice de réfraction élevé et d'un mélange spécifique de solvants pour équilibrer le séchage en profondeur et en de surface, permet de communiquer les règles de sécurité selon les dispositions du code de la route aussi bien dans les zones urbaines qu'extra-urbaines pour les axes médians, les lignes latérales, les zébrures, les bandes d'arrêt et les passages pour piétons etc.

CODE DOUANIER: 3209 1000

COMPOSANTS: Monocomposant

ASPECT: Liquide dense

COULEURS DISPONIBLES: Demander les couleurs disponibles

EMBALLAGES ET DIMENSIONS: Bidon 25 kg - Bidon 5 kg - Palette: 33 x (Bidon 25 kg)

CHAMPS D'APPLICATION

Protech Road Line est spécifique pour la signalisation horizontale de sols, même routiers: asphalte, supports cimentaires, porphyre, etc.

SUPPORTS AUTORISÉS

Béton - Asphalte - Pierres naturelles et porphyres

PRÉPARATION DES SUPPORTS

Éliminer toute trace de poussière. Sur support sec, appliquer Protech Road Line selon les modalités reportées dans le mode d'emploi.

MODE D'EMPLOI

Protech Road Line, selon les équipements et les modes d'application, doit être dilué, généralement à 5%, avec un diluant synthétique spécifique pour les peintures d'îlots de circulation. Évitez les applications en présence de condensation de surface, de glace et assurez-vous qu'il n'y a pas de peinture écaillée. Remuez soigneusement le produit avant utilisation.

MÉTHODES D'APPLICATION



Rouleau - Jet - Pulvérisation airless à basse pression





NETTOYAGE DES OUTILS

Diluant Nitro

CARACTÉRISTIQUES FONDAMENTALES

-  Conservabilité: 6 mois
-  Utiliser en portant des gants de protection

-  Poids spécifique: 1.55 - 1.75 kg/l
-  Utiliser en portant des lunettes de protection

SPÉCIFICATIONS TECHNIQUES

ASTM D711
Trempe profonde à 20°C **30 min**

ASTM D711
Hors-poussière à 20°C **10 min**

ASTM D 1644
Résidu sec **80 +/- 3 %**

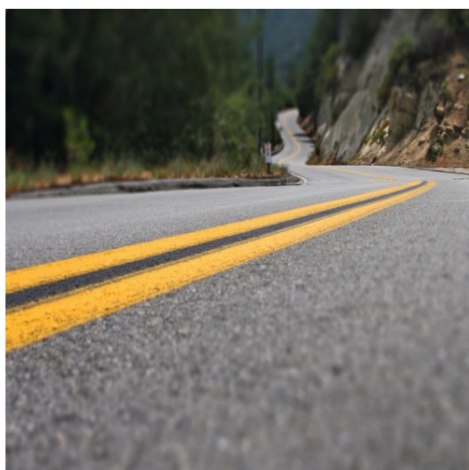
CONSOMMATION

Appliquer 1,30 kg de Protech Road Line par m² de surface à peindre.

STOCKAGE ET CONSERVATION

Craint le gel. Stocker le produit dans son emballage d'origine et dans un endroit frais, sec, à l'abri du gel et de la lumière directe du soleil. Une mauvaise conservation peut causer une perte des performances rhéologiques. Les récipients ouverts doivent être utilisés immédiatement. Garder le produit à une température de stockage comprise entre +5°C et +35°C.

GALERIE PHOTOGRAPHIQUE



Produit et distribué par **AZICHEM srl**
Via Giovanni Gentile, 16/A - 46044 Goito (MN), Italie
Tél : +39 0376.604185 / 604365
Fax : +39 0376 604398
www.azichem.com - info@azichem.com

Mise à jour du **01-04-2021**
Conditions de vente et avis légaux disponibles sur
<https://www.azichem.com/conditions-generales-de-vente>
Nombre total de pages de ce document: 3

CONTENUS ADDITIONNELS



AVERTISSEMENTS ET PRÉCAUTIONS

On recommande une épaisseur de 400-500 μm secs. Les informations générales, tout comme les indications et les conseils d'utilisation de ce produit, fournies dans cette fiche technique et éventuellement données même verbalement ou par écrit, correspondent à l'état actuel de nos connaissances scientifiques et pratiques.

Les données et les prestations éventuellement fournies sont le résultat de tests de laboratoires conduits en milieu contrôlé et, en tant que tels, peuvent subir des modifications en relation aux conditions réelles de mise en œuvre.

Azichem Srl décline toute responsabilité dérivant de prestations inadéquates liées à l'usage impropre du produit ou liée aux effets dérivants de facteurs ou d'éléments étrangers à la qualité de ce dernier, y compris la mauvaise conservation.

Qui souhaite utiliser le produit doit établir, avant l'utilisation, si celui-ci est plus ou moins conforme à l'utilisation prévu, en s'assurant toute responsabilité.

Les caractéristiques techniques et de fonctionnement contenues dans cette fiche technique sont mises à jour régulièrement. Pour une consultation en temps réel, se connecter au site : www.azichem.com. La date de révision est indiquée dans l'espace à côté. La présente édition annule et remplace toute autre précédente.

Nous rappelons que l'utilisateur doit lire la plus récente Fiche de sécurité de ce produit, contenant les données chimiques et physiques, les phrases de risque et d'autres informations pour pouvoir transporter, utiliser et éliminer le produit et son emballage de sécurité. Pour la consultation, visiter le site : www.azichem.com.

Il est interdit de disperser le produit et/ou l'emballage.

