

Prerit Solution

Retardateur de prise superficielle pour sols en béton lavé



Retardateur de prise en solution aqueuse à appliquer, à l'aide d'une pompe airless à basse pression, sur les surfaces de béton frais, pour permettre de pouvoir exporter, grâce à un hydrolavage, une couche corticale de quelques millimètres, et donc exposer les agglomérats constituant le béton. Spécifique pour la réalisation de sols à valeur paysager ou environnementale avec la technique du « gravier lavé ».

CODE DOUANIER: 3824 4000

COMPOSANTS: Monocomposant

ASPECT: Liquide

COULEURS DISPONIBLES: Bleu clair

EMBALLAGES ET DIMENSIONS: Jerricane 10 kg - Jerricane 25 kg - Jerricane 5 kg

CARACTÉRISTIQUES ET AVANTAGES

Désamorçant de prise superficielle, en solution aqueuse, à diluer; à base de polysaccharides, catalysants spécifiques et agents anti-mousse, permet d'inhiber la réaction d'hydratation du ciment et en ralentir la vitesse de prise, seulement pour une couche superficielle de quelques millimètres, n'altérant d'aucune façon les caractéristiques de prestation du sol en béton.

CHAMPS D'APPLICATION

Réalisation de sols en béton à grande valeur esthétique avec la technique du « gravier lavé » (extrados avec agrégats « à vue »).

SUPPORTS AUTORISÉS

Béton - Chapes de support

MODE D'EMPLOI

Préparez et talochiez, avec les habituelles modalités, un béton confectionné sur la base des exigences de projet et des prescriptions de normes. PRERIT doit être utilisé pur (sans dilution). Avec le béton encore en condition « fraîche », appliquez par brumisation le retardateur de prise, en quantité déterminée par les essais préliminaires, en fonction de la profondeur de « lavage » désirée. Habituellement, pour une profondeur d'inhibition jusqu'à 2-3 mm, le dosage de produit est égal à environ 100-150 g/m². À titre indicatif, après un temps variant entre 2 et 24 heures, retirez la pâte de ciment superficielle retardée, avec un lavage sous pression pouvant aller de 120 à 200 bars, affichant le gravier en surface. Les temps de lavage et les pressions dépendent des conditions climatiques dans lesquelles les travaux sont effectués, de la composition du béton et d'autres variables. Faites des tests préliminaires pour mieux calibrer ces paramètres importants.



MÉTHODES D'APPLICATION

Pulvérisation airless à basse pression


NETTOYAGE DES OUTILS


Eau


CARACTÉRISTIQUES FONDAMENTALES


 Conservabilité: 6 mois

 Poids spécifique: 1.03 kg/dm³

 Sans solvants

 Non inflammable

 Résistant aux rayons UV

 Température d'utilisation: +5 / +35 °C

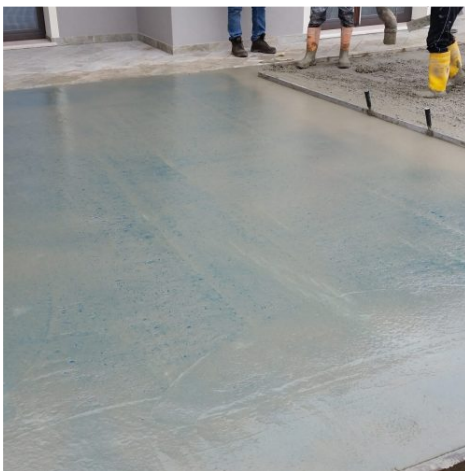
CONSOMMATION

De 0,10 à 0,15 kg de Predit Solution par m² de surface à désactiver.

STOCKAGE ET CONSERVATION

Crain le gel. Stocker le produit dans son emballage d'origine et dans un endroit frais, sec, à l'abri du gel et de la lumière directe du soleil. Une mauvaise conservation peut causer une perte des performances rhéologiques.

GALERIE PHOTOGRAPHIQUE



CONTENUS ADDITIONNELS



AVERTISSEMENTS ET PRÉCAUTIONS

L'effet esthétique est sensiblement influencé par la profondeur d'exportation de la couche corticale du béton. Pour obtenir des résultats d'agrément, il est conseillé d'effectuer des tests préliminaires avec des matériaux et dans les conditions qui caractérisent les travaux. Les temps de retard et l'épaisseur du lavage dépendent en fait de différents facteurs comme le type de ciment, la quantité de ciment, la distance entre la central de bétonnage et le chantier de décharge, le rapport eau/ciment, la température du béton frais, la température ambiante, la ventilation, etc.

Effectuez la phase d'hydrolavage dans les 24 heures suivant la réalisation du sol; une attente excessive pourrait compromettre l'efficacité de l'inhibition et donc ne pas permettre la réussite de l'effet « gravier lavé ». Les informations générales, tout comme les indications et les conseils d'utilisation de ce produit, fournies dans cette fiche technique et éventuellement données même verbalement ou par écrit, correspondent à l'état actuel de nos connaissances scientifiques et pratiques.

Les données et les prestations éventuellement fournies sont le résultat de tests de laboratoires conduits en milieu contrôlé et, en tant que tels, peuvent subir des modifications en relation aux conditions réelles de mise en œuvre.

Azichem Srl décline toute responsabilité dérivant de prestations inadéquates liées à l'usage impropre du produit ou liée aux effets dérivants de facteurs ou d'éléments étrangers à la qualité de ce dernier, y compris la mauvaise conservation.

Qui souhaite utiliser le produit doit établir, avant l'utilisation, si celui-ci est plus ou moins conforme à l'utilisation prévu, en s'assurant toute responsabilité.

Les caractéristiques techniques et de fonctionnement contenues dans cette fiche technique sont mises à jour régulièrement. Pour une consultation en temps réel, se connecter au site : www.azichem.com. La date de révision est indiquée dans l'espace à côté. La présente édition annule et remplace toute autre précédente.

Nous rappelons que l'utilisateur doit lire la plus récente Fiche de sécurité de ce produit, contenant les données chimiques et physiques, les phrases de risque et d'autres informations pour pouvoir transporter, utiliser et éliminer le produit et son emballage de sécurité. Pour la consultation, visiter le site : www.azichem.com.

Il est interdit de disperser le produit et/ou l'emballage.

