

Osmocem Flex

Imperméabilisant cimenté plasto-élastique pour terrasses et murs



Imperméabilisant à base de ciment osmotique à deux composants en dispersion aqueuse, modifié par des polymères, très flexible et déformable, avec un comportement plastique-élastique. Application à la spatule, au pinceau ou au rouleau. Idéal pour imperméabiliser les terrasses, balcons et piscines, avant la pose de carreaux. Convient pour le contact avec l'eau potable.

CODE DOUANIER: 3824 5090

COMPOSANTS: Bi-composant

ASPECT: Poudre + Liquide

COULEURS DISPONIBLES: Blanc / Gris

EMBALLAGES ET DIMENSIONS: Sac 24 kg [A] - Jerricane 8 kg [B] - Kit: 1 Sac 24 kg [A] + 1 Jerricane 8 kg [B] - Palette: 50 x (Sac 24 kg [A]) - Palette: 50 x (Jerricane 8 kg [B])

CERTIFICATIONS OBTENUES ET NORMES



CARACTÉRISTIQUES ET AVANTAGES

Osmocem Flex a obtenu le certificat de compatibilité pour le contact et le soutènement d'eau potable et de substances alimentaire (Certificat obtenu le 30/01/2015 auprès du Laboratoire Cogesur - Bureau Veritas del Puerto de Santa Maria, Espagne). Produit professionnel bicomposant. Proportion du composant A + composant B étudié spécialement pour donner au Spécialiste la certitude du résultat et la garantie d'un travail fait selon les règles de l'art. Le bidon du composant B (8 kg) est légèrement en surdosage par rapport à la quantité nécessaire pour mélanger le sac de 24 kg, ce qui permet au professionnel, avant d'étaler le produit, de prélever jusqu'à 1l de la résine spéciale du composant B, de diluer avec 1 l d'eau et d'utiliser cette émulsion aqueuse pour apprêter le support d'application; de cette façon, il est facile d'effectuer simplement et rapidement au moins trois opérations extraordinairement effiaces. a) expulsion de l'air de la porosité superficielle - bouche pores (avec réduction drastique de les fameuses bulles qui se manifestent sur les produits élastiques à faible épaisseur; b) diminution de l'absorption du support (à garantie d'un bon murissage du rasage imperméable); c) Incrément d'adhésion grâce à la pénétration en profondeur du composant polymérique.

CHAMPS D'APPLICATION

Imperméabilisation d'oeuvres de soutènement en béton (bassins, piscines, conduites, contextes de soutènement alimentaire etc).
Imperméabilisation de balcons, terrasses, salles de bain, douches, etc., à condition qu'elles soient suffisamment poreuses et absorbantes et exemptes de tout traitement de surface hydrofuge et / ou hydrofuge, qu'il soit chimique (siloxanes, époxy, polyuréthanes, etc.) ou naturel (cirage), avant la pose d'enduits successifs, enduits de lissage de sol, revêtements en céramique. Revêtement imperméabilisant de maçonnerie contre terre, d'enduits micro-fissurés. Rasages déformables en général.



SUPPORTS AUTORISÉS

Béton - Carreaux et tuiles - Chapes de support

PRÉPARATION DES SUPPORTS

Les surfaces d'application doivent être propres, exemptes de saletés, de parties friables et incohérentes, de poussières, de traitements hydrofuges en général, etc., légèrement dépolies avec un mode de préparation adapté (degré de rugosité > 2 mm, ou >= 3 sur l'échelle ICRI). - Institut International de Réparation du Béton). Les supports particulièrement secs doivent être légèrement humidifiés avec de l'eau. Il est toujours conseillé d'apprêter le support d'application avec environ 100-150 g/m² de latex adhésif COMPONENT B afin de faciliter l'expulsion de l'air de la porosité de la surface (bouchon de pores), réduire l'absorption du support et augmenter l'adhésion au support. soutien. Pour les applications sur plaques de plâtre, appliquer au préalable une couche de Bond Plus comme primaire. Dans le cas de grandes surfaces de couverture sur des toits plats ou des terrasses trempées dans l'eau, il est nécessaire de prévoir des "cheminées" d'évacuation de la vapeur convenablement situées. Ne pas appliquer sur des supports présentant des fuites d'eau ou toute forme d'eau en mouvement, qui doivent être préalablement bloquées et réparées pour éviter que le produit ne soit emporté par lessivage pendant la phase de durcissement et de prise.

MODE D'EMPLOI

Osmocem Flex est proposé en deux composants pré-dosés qui doivent être mélangés énergiquement, avec un mélangeur à bas nombre de tours (max. 300 tours / minute) jusqu'à obtenir une pâte homogène, sans grumeaux. Il faut absolument éviter d'ajouter d'autres ingrédients. Le bidon du composant B (8 kg) est celui qui sert le plus à mélanger le composant A (24 kg de poudre). Exemple: pour mélanger 24 Kg (A), nous conseillons d'employer 7 Kg de liquide (B); ce qui signifie qu'on avance 1Kg de liquide. Diluer avec 1 l d'eau et utiliser cette émulsion aqueuse pour apprêter le support d'application (voir également le paragraphe INFORMATIONS SUPPLÉMENTAIRES). Dans le cas de climat particulièrement aride, il est possible de corriger légèrement la consistance, si nécessaire, en ajoutant de l'eau jusqu'à un maximum de 8%. Dans l'imperméabilisation de terrasses et balcons, Osmocem Flex devra être appliqué en deux couches successives, d'une épaisseur égale à environ 1.5 mm chacun (2.2 kg/m² environ par couche), chacune desquels devra être posée quand la précédente sera stable (pas avant 4 heures à 20°C). Il est recommandé de placer entre les deux couches de Osmocem Flex, la toile en fibres de verre alcalin-résistant Armaglass 160. Il devra être également mis, entre la chape de fond et les murs d'élévation, la bande auto-adhésive en butyle Proband. Il est recommandé enfin de positionner la bande élastique spéciale Elastotex 120, ou Elastotex 120 Cloth, en correspondance des éventuels joints de dilatation, en la fixant avec le même Osmocem Flex.

MÉTHODES D'APPLICATION


Machine à crépir - Pinceau - Pompe - Rouleau - Spatule - Broche

NETTOYAGE DES OUTILS

Eau


CARACTÉRISTIQUES FONDAMENTALES


 Adapté au contact avec l'eau potable

 Diamètre maximum agrégat: 0.6 mm

A:B Rapport de mélange: 3:1 _

 Conservabilité: 12 mois

 Pot-life: 60 min

 Température d'utilisation: +8 / +30 °C



SPÉCIFICATIONS TECHNIQUES

Capacité de bridging sur d'amples fissures **0.5-1.0 mm**

UNI EN 1015-12

Lien d'adhérence **1.50 N/mm²**

DIN 53504

Allongement longitudinal à la rupture **17.2 %**

Sd EN ISO 7783-1

Perméabilité à la vapeur d'eau **CLASS I**

A:B

Rapport de mélange des composants **3:1**

UNI EN 1015-6

Masse volumique **1800 kg/m³**

UNI EN 13057

Absorption capillaire **0.06 kg•h^{0.5}/m²**

EN 1062-6

Perméabilité à la CO₂ **15.100 (Sd=55 m) μ**

EN 1062-3

0.034 kg•h^{0.5}/m²

+5° C EN 1062-7

Classe A3

EN ISO 7783-1

Degré de transmission de la vapeur d'eau **1.430 (Sd=3.2 m) μ**

+5° C EN 1062-7

Pontage dynamique des fissures **Classe B2**

EN 1542

> 1.0 MPa

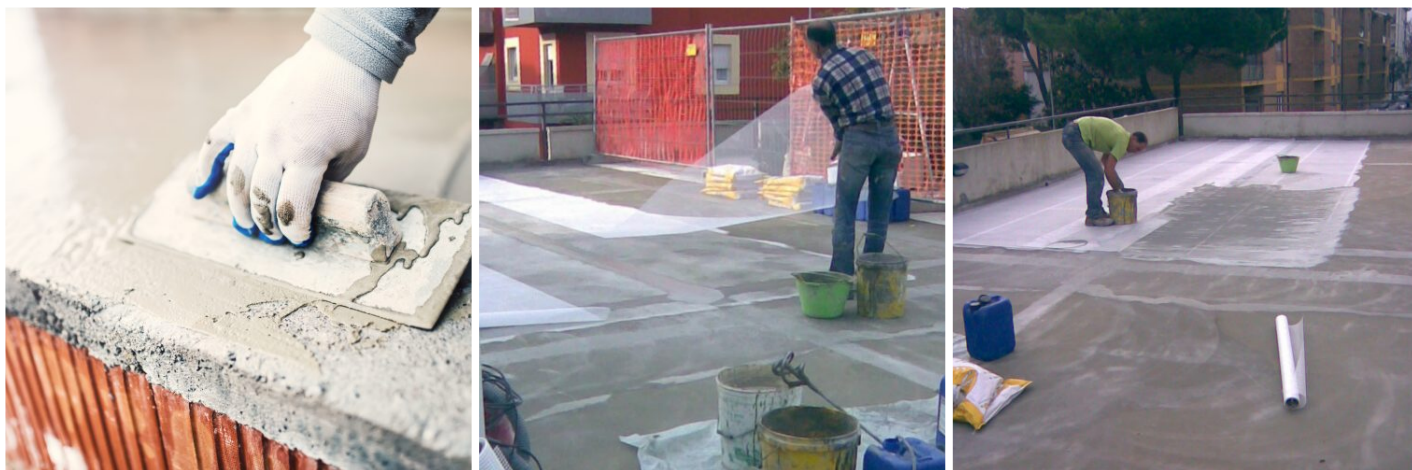
CONSOMMATION

Environ 1,8 kg/m² d'Osmocem Flex par millimètre d'épaisseur à réaliser.

STOCKAGE ET CONSERVATION

Stocker le produit dans son emballage d'origine et dans un endroit frais, sec, à l'abri du gel et de la lumière directe du soleil. Une mauvaise conservation peut causer une perte des performances rhéologiques. Craint l'humidité.

GALERIE PHOTOGRAPHIQUE



CONTENUS ADDITIONNELS



AVERTISSEMENTS ET PRÉCAUTIONS

Ne pas utiliser Osmocem Flex sur des supports fortement dégradés ou incohérents, puisque ils risqueraient de rendre vaine la qualité de l'imperméabilisation. Ne pas appliquer sur des substrats peu ou non poreux ou sur des traitements hydrofuges en général, si ce n'est après un dépolissage approprié par des marteaux, des ponceuses et des équipements appropriés pour les traitements préparatoires des substrats, ou après un traitement approprié avec des apprêts polymères appropriés.

Les informations générales, tout comme les indications et les conseils d'utilisation de ce produit, fournies dans cette fiche technique et éventuellement données même verbalement ou par écrit, correspondent à l'état actuel de nos connaissances scientifiques et pratiques. Les données et les prestations éventuellement fournies sont le résultat de tests de laboratoires conduits en milieu contrôlé et, en tant que tels, peuvent subir des modifications en relation aux conditions réelles de mise en œuvre.

Azichem Srl décline toute responsabilité dérivant de prestations inadéquates liées à l'usage impropre du produit ou liée aux effets dérivants de facteurs ou d'éléments étrangers à la qualité de ce dernier, y compris la mauvaise conservation.

Qui souhaite utiliser le produit doit établir, avant l'utilisation, si celui-ci est plus ou moins conforme à l'utilisation prévu, en s'assurant toute responsabilité.

Les caractéristiques techniques et de fonctionnement contenues dans cette fiche technique sont mises à jour régulièrement. Pour une consultation en temps réel, se connecter au site : www.azichem.com. La date de révision est indiquée dans l'espace à côté. La présente édition annule et remplace toute autre précédente.

Nous rappelons que l'utilisateur doit lire la plus récente Fiche de sécurité de ce produit, contenant les données chimiques et physiques, les phrases de risque et d'autres informations pour pouvoir transporter, utiliser et éliminer le produit et son emballage de sécurité. Pour la consultation, visiter le site : www.azichem.com.

Il est interdit de disperser le produit et/ou l'emballage.

