

## Ghiaietto 6.10

Gravier séché à ajouter à des mortiers coulables antiretrait.



Gravier séché, sélectionné, dans la taille de particule comprise entre 6 et 10 mm, spécifique pour l'ajout de mortier et plâtres prémélangés structurels, soit coulables, soit thixotropes, afin d'améliorer ou de corriger la courbe granulométrique, sur la base de l'augmentation de l'épaisseur du jet requis.

**CODE DOUANIER:** 2517 1010

**COMPOSANTS:** Monocomposant

**ASPECT:** Gravier

**COULEURS DISPONIBLES:** Gris clair

**EMBALLAGES ET DIMENSIONS:** Sac 25 kg - Palette: 63 x (Sac 25 kg)

### CHAMPS D'APPLICATION

Confectionnement de conglomerats à base de liants hydrauliques, minéraux et polymères; adaptation dimensionnelle du mortier et coulis pré-mélangés.

### SUPPORTS AUTORISÉS

Béton - Mortiers de béton, à la chaux et mixtes

### MODE D'EMPLOI




Ajouter la quantité désirée de gravier au mélange, pendant le mélange. Ajouter de l'eau supplémentaire et le produit de base restant, jusqu'à obtenir un mélange homogène et sans grumeaux. Laisser reposer le conglomerat mélangé, avec l'ajout de gravier, pendant quelques minutes avant de l'étendre. Le dosage de Ghiaietto 6.10, par rapport au poids du mélange d'un produit avec de l'eau, pourra être au maximum de 30% à 35% (100 kg du mélange fini avec 30 kg de gravier). REMARQUE: pour calculer le matériel nécessaire en fonction du volume à remplir/boucher, après avoir déterminé la quantité nécessaire de produit préchoisi en fonction du poids spécifique (normalement pour un mortier à base de ciment structurel, il est d'environ 1900 kg/m<sup>3</sup>), il sera nécessaire de remplacer au maximum 25% du poids, calculé avec Ghiaietto 6.10. Pour faciliter le calcul, en règle générale, il faut envisager d'utiliser un sac de Ghiaietto 6.10 tous les trois sacs de produit de base (pré-mélangé).




### MÉTHODES D'APPLICATION

Ajouter à d'autres composants



## CARACTÉRISTIQUES FONDAMENTALES

-  Conservabilité illimitée
-  Diamètre maximum agrégat: 10 mm
-  Non inflammable

-  Consommation (% sur le poids des composants anhydres): 20-40 %
-  Matériau 100% éco-compatible
-  Résistant aux rayons UV

## SPÉCIFICATIONS TECHNIQUES

UNI EN 1097-3  
Masse volumique **1550 kg/m<sup>3</sup>**

Forme arrondie sous-angulaire

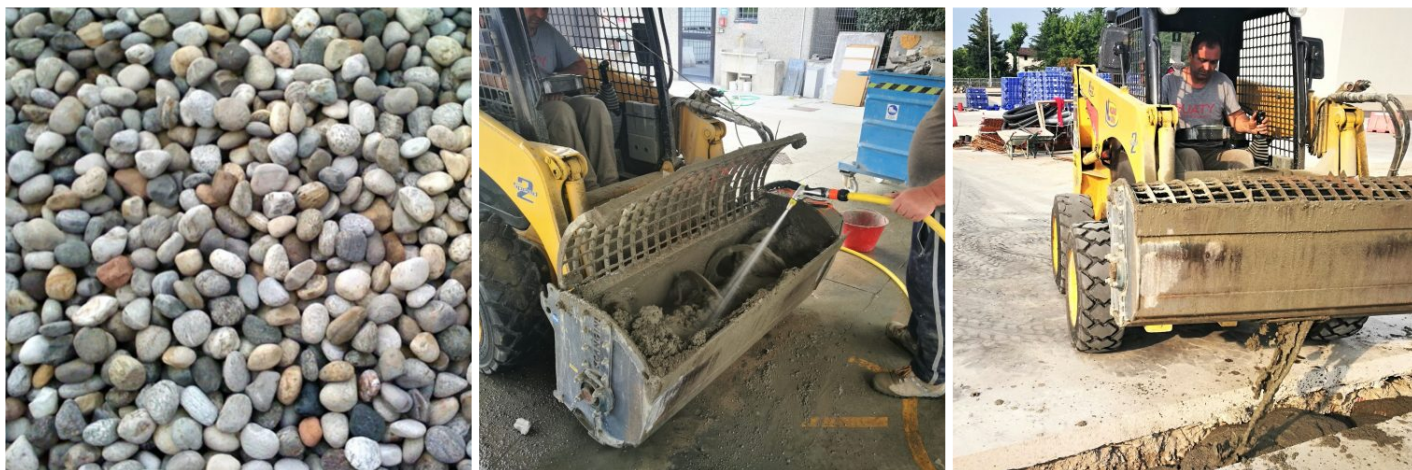
Teneur en silice (SiO<sub>2</sub>) > **70 %**

Humidité maximum < **0.5 %**

## CONSOMMATION

Variable selon les différentes exigences de conception de dilution des mortiers coulables structuraux (voir approfondissements sur les fiches techniques des produits de la ligne GROUT).

## GALERIE PHOTOGRAPHIQUE



## CONTENUS ADDITIONNELS



Produit et distribué par **AZICHEM srl**  
Via Giovanni Gentile, 16/A - 46044 Goito (MN), Italie  
Tél : +39 0376.604185 / 604365  
Fax : +39 0376 604398  
[www.azichem.com](http://www.azichem.com) - [info@azichem.com](mailto:info@azichem.com)

Mise à jour du **04-07-2022**  
Conditions de vente et avis légaux disponibles sur  
<https://www.azichem.com/conditions-generales-de-vente>  
**Nombre total de pages de ce document: 3**

## AVERTISSEMENTS ET PRÉCAUTIONS

Une surdose de Ghiaietto 6.10 pourrait entraîner également des réductions significatives des performances mécaniques déclarées du produit auquel il est ajouté. Toujours respecter les doses maximales indiquées.

Pour plus d'informations, veuillez consulter notre service technique. Les informations générales, tout comme les indications et les conseils d'utilisation de ce produit, fournies dans cette fiche technique et éventuellement données même verbalement ou par écrit, correspondent à l'état actuel de nos connaissances scientifiques et pratiques.

Les données et les prestations éventuellement fournies sont le résultat de tests de laboratoires conduits en milieu contrôlé et, en tant que tels, peuvent subir des modifications en relation aux conditions réelles de mise en œuvre.

Azichem Srl décline toute responsabilité dérivant de prestations inadéquates liées à l'usage impropre du produit ou liée aux effets dérivants de facteurs ou d'éléments étrangers à la qualité de ce dernier, y compris la mauvaise conservation.

Qui souhaite utiliser le produit doit établir, avant l'utilisation, si celui-ci est plus ou moins conforme à l'utilisation prévu, en s'assurant toute responsabilité.

Les caractéristiques techniques et de fonctionnement contenues dans cette fiche technique sont mises à jour régulièrement. Pour une consultation en temps réel, se connecter au site : [www.azichem.com](http://www.azichem.com). La date de révision est indiquée dans l'espace à côté. La présente édition annule et remplace toute autre précédente.

Nous rappelons que l'utilisateur doit lire la plus récente Fiche de sécurité de ce produit, contenant les données chimiques et physiques, les phrases de risque et d'autres informations pour pouvoir transporter, utiliser et éliminer le produit et son emballage de sécurité. Pour la consultation, visiter le site : [www.azichem.com](http://www.azichem.com).

Il est interdit de disperser le produit et/ou l'emballage.

