

## Fluid SRA

Agent de contraste du retrait hygrométrique, pour mortiers



Agent liquide, concentré, formulé pour le contraste des phénomènes de retrait en phase plastique pour mortiers cimentaires. Réduit le retrait dimensionnel jusqu'à 50% par rapport au même mélange sans additif surtout lorsque les conditions de maturation en environnement humide ne sont pas possibles. Excellent associé avec des fibres anti-retrait ou fibres structurales pour la réalisation d'œuvres à hautes prestations structurales. À utiliser avec certains mortiers structuraux thixotropiques et coulables des familles REPAR et GROUT selon les quantités signalées dans leur fiche respective.

**CODE DOUANIER:** 3824 4000

**COMPOSANTS:** Monocomposant

**ASPECT:** Liquide

**COULEURS DISPONIBLES:** Transparent

**EMBALLAGES ET DIMENSIONS:** Bouteille 1 kg - Jerricane 5 kg - Jerricane 25 kg

### CHAMPS D'APPLICATION

Réalisation de mortiers à haute stabilité volumétrique. Réduction des phénomènes de fissure causés par le retrait en phase plastique des mortiers cimentaires. Réduction du retrait libre à l'air de certains mortiers structuraux des familles REPAR et GROUT (particulièrement utile quand les conditions de maturation humide des mortiers structuraux sont possibles).

### SUPPORTS AUTORISÉS

Mortiers de béton, à la chaux et mixtes

### MODE D'EMPLOI

Fluid SRA doit être ajouté au mortier après ajout de l'eau de gâchage en bétonnière. Après l'ajout, bien mélanger avant le coulage sur place. À titre indicatif, le dosage normal est de 1% par rapport au poids du liant.

### MÉTHODES D'APPLICATION

Ajouter à d'autres composants


### NETTOYAGE DES OUTILS


Eau





## CARACTÉRISTIQUES FONDAMENTALES

 Conservabilité: 6 mois

 Sans solvants

 Utiliser en portant des lunettes de protection

 Poids spécifique:  $0.97 \pm 0.03$  kg/dm<sup>3</sup>

 Utiliser en portant des gants de protection

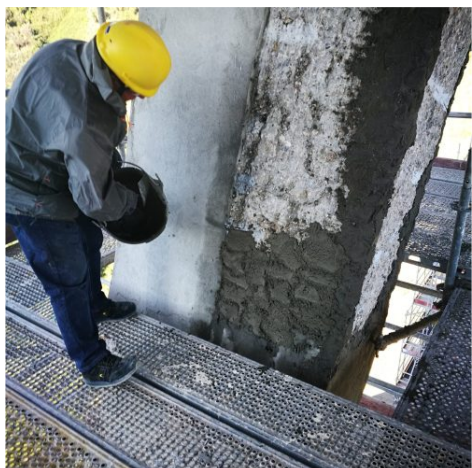
## CONSOMMATION

Ajouter de 4 à 6 kg de Fluid SRA par m<sup>3</sup> de mélange à réaliser (0,05 - 0,07 kg par sac de 25 kg de mortier de ciment des familles REPAR et GROUT).

## STOCKAGE ET CONSERVATION

Craint le gel. Stocker le produit dans son emballage d'origine et dans un endroit frais, sec, à l'abri du gel et de la lumière directe du soleil. Une mauvaise conservation peut causer une perte des performances rhéologiques. Stocker le produit à une température comprise entre +5°C et +25°C.

## GALERIE PHOTOGRAPHIQUE



## CONTENUS ADDITIONNELS



Produit et distribué par **AZICHEM srl**  
Via Giovanni Gentile, 16/A - 46044 Goito (MN), Italie  
Tél : +39 0376.604185 / 604365  
Fax : +39 0376 604398  
[www.azichem.com](http://www.azichem.com) - [info@azichem.com](mailto:info@azichem.com)

Mise à jour du **01-04-2021**  
Conditions de vente et avis légaux disponibles sur  
<https://www.azichem.com/conditions-generales-de-vente>  
**Nombre total de pages de ce document: 3**

## AVERTISSEMENTS ET PRÉCAUTIONS

Dans des conditions normales, l'ajout de l'agent anti-retrait peut comporter un abaissement des résistances mécaniques du mélange jusqu'à un maximum de 10%. L'utilisation de l'agent doit donc être approuvée par un concepteur et le mélange doit être corrigé en fonction des résistances résiduelles nécessaires. Les informations générales, tout comme les indications et les conseils d'utilisation de ce produit, fournies dans cette fiche technique et éventuellement données même verbalement ou par écrit, correspondent à l'état actuel de nos connaissances scientifiques et pratiques.

Les données et les prestations éventuellement fournies sont le résultat de tests de laboratoires conduits en milieu contrôlé et, en tant que tels, peuvent subir des modifications en relation aux conditions réelles de mise en œuvre.

Azichem Srl décline toute responsabilité dérivant de prestations inadéquates liées à l'usage impropre du produit ou liée aux effets dérivants de facteurs ou d'éléments étrangers à la qualité de ce dernier, y compris la mauvaise conservation.

Qui souhaite utiliser le produit doit établir, avant l'utilisation, si celui-ci est plus ou moins conforme à l'utilisation prévu, en s'assurant toute responsabilité.

Les caractéristiques techniques et de fonctionnement contenues dans cette fiche technique sont mises à jour régulièrement. Pour une consultation en temps réel, se connecter au site : [www.azichem.com](http://www.azichem.com). La date de révision est indiquée dans l'espace à côté. La présente édition annule et remplace toute autre précédente.

Nous rappelons que l'utilisateur doit lire la plus récente Fiche de sécurité de ce produit, contenant les données chimiques et physiques, les phrases de risque et d'autres informations pour pouvoir transporter, utiliser et éliminer le produit et son emballage de sécurité. Pour la consultation, visiter le site : [www.azichem.com](http://www.azichem.com).

Il est interdit de disperser le produit et/ou l'emballage.

