

Fibrostick

Mastic adhésif, renforcé en fibres, pour combler fissures et crevasses



Mastic adhésif, blanc, pour remplir et combler remplissage les crevasses, fissures et petites inhomogénéités sur des enduits et des façades, également en combinaison avec Sanaxil Filler.

CODE DOUANIER: 3214 1090

COMPOSANTS: Monocomposant

ASPECT: Pâte

COULEURS DISPONIBLES: Blanc

EMBALLAGES ET DIMENSIONS: Seau 5 kg

CARACTÉRISTIQUES ET AVANTAGES

Fibrostick est spécifiquement formulé pour le masticage, la régularisation et le nivellement de surfaces de différentes natures: béton, enduits minéraux et bétoniques, bois, etc.; il est prêt à l'usage et doit être mélangé à nouveau, lentement, seulement au moment de l'application. L'armature tridimensionnelle de fibre en nylon permet l'obtention de différents niveaux de finitions et texture; il peut-être réchampi directement, sans recourir à des fixants ou isolants; il consent la réalisation de bases idéales pour la successive application de produits de finition.

CHAMPS D'APPLICATION

Assainissement de la condition dégénérative (fissures et discontinuités) de façades, avant les opérations de finition, peinture, etc.

SUPPORTS AUTORISÉS

Crépis - Béton - Mortiers de béton, à la chaux et mixtes - Placoplâtre - Bois - Fibres-ciment

PRÉPARATION DES SUPPORTS

Les surfaces d'application devront être nettoyées, sans saletés, parties friables et incohérentes, poussière, etc. Elle devront être convenablement saturées avec de l'eau jusqu'à atteindre la condition de "saturées à surface séchée". Les fentes à enduire devront être préalablement ouvertes, nettoyées, brossées et dépoussiérées; si nécessaire elles devront être traitées avec le fixateur Protech Fix AC.

MODE D'EMPLOI

Travailler en étalant le produit avec une spatule ou une taloche en acier, en plâtrant ou lissant avec un ou plusieurs passages, jusqu'à atteindre un comblage ou une mise à niveau correct. Éviter d'appliquer en présence de précipitations et d'humidité élevée, conditions qui pourraient compromettre le séchage correct avec la possible conséquence de délavage pouvant durer plusieurs jours.




MÉTHODES D'APPLICATION

Taloche - Spatule


NETTOYAGE DES OUTILS

Eau

CARACTÉRISTIQUES FONDAMENTALES

 Conservabilité: 12 mois

 Poids spécifique: 1.75 kg/dm³

 Température d'utilisation: +8 / +35 °C

SPÉCIFICATIONS TECHNIQUES

Résidu sec **82.3 %**

a 20°C
Durcissement complet à 20°C **24 - 48 h**

a 20°C
Durcissement au toucher à 20°C **4 h**

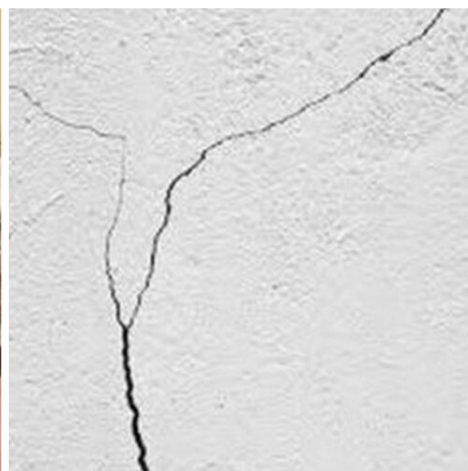
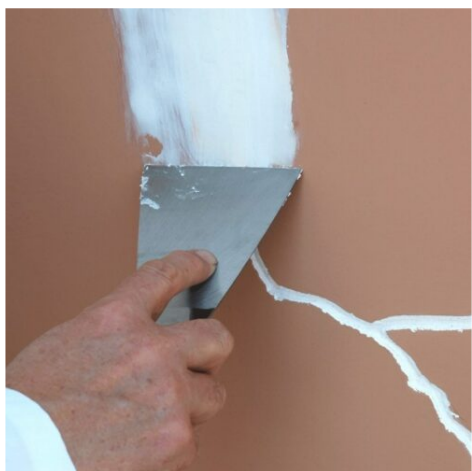
CONSOMMATION

Environ 1,75 kg de Fibrostuck par décimètre cube de volume à mastiquer (env. 1750 kg par m³).

STOCKAGE ET CONSERVATION

Craint le gel. Stocker le produit dans son emballage d'origine et dans un endroit frais, sec, à l'abri du gel et de la lumière directe du soleil. Une mauvaise conservation peut causer une perte des performances rhéologiques. Garder le produit à une température de stockage comprise entre +5°C et +35°C.

GALERIE PHOTOGRAPHIQUE



CONTENUS ADDITIONNELS



AVERTISSEMENTS ET PRÉCAUTIONS

Les informations générales, tout comme les indications et les conseils d'utilisation de ce produit, fournies dans cette fiche technique et éventuellement données même verbalement ou par écrit, correspondent à l'état actuel de nos connaissances scientifiques et pratiques. Les données et les prestations éventuellement fournies sont le résultat de tests de laboratoires conduits en milieu contrôlé et, en tant que tels, peuvent subir des modifications en relation aux conditions réelles de mise en œuvre.

Azichem Srl décline toute responsabilité dérivant de prestations inadéquates liées à l'usage impropre du produit ou liée aux effets dérivants de facteurs ou d'éléments étrangers à la qualité de ce dernier, y compris la mauvaise conservation.

Qui souhaite utiliser le produit doit établir, avant l'utilisation, si celui-ci est plus ou moins conforme à l'utilisation prévu, en s'assurant toute responsabilité.

Les caractéristiques techniques et de fonctionnement contenues dans cette fiche technique sont mises à jour régulièrement. Pour une consultation en temps réel, se connecter au site : www.azichem.com. La date de révision est indiquée dans l'espace à côté. La présente édition annule et remplace toute autre précédente.

Nous rappelons que l'utilisateur doit lire la plus récente Fiche de sécurité de ce produit, contenant les données chimiques et physiques, les phrases de risque et d'autres informations pour pouvoir transporter, utiliser et éliminer le produit et son emballage de sécurité. Pour la consultation, visiter le site : www.azichem.com.

Il est interdit de disperser le produit et/ou l'emballage.

