

## Consilex IMC

### Produit concentré pour barrières chimiques anti remontée à lente diffusion



Système concentré (60 - 65%) à composant unique à base de silanes modifiés pour la préparation, avec le seul ajout d'eau, de microémulsions hydrophobes pour injections murales, à diffusion lente, contre la remontée ramifiée d'humidité, spécifiques pour la construction de barrière chimiques dans les maçonneries en briques, tuf, pierre et mélanges, de différente épaisseur.

**CODE DOUANIER:** 3824 9970

**COMPOSANTS:** Monocomposant

**ASPECT:** Liquide

**COULEURS DISPONIBLES:** Transparent

**EMBALLAGES ET DIMENSIONS:** Jerricane 25 kg - Petite citerne 1000 kg

## CARACTÉRISTIQUES ET AVANTAGES

Consilex IMC réalise une barrière chimique à diffusion lente et à propagation radiale à la base des maçonneries. La diffusion lente est spécifiquement projetée pour intéresser l'entière masse ramifiée et pour permettre la pénétration profonde dans la porosité du matériau poreux sans en modifier aucunement la perméabilité à la vapeur aqueuse: les supports traités maintiennent la capacité respirante originelle. Le système basé sur Consilex IMC réalise l'interruption de la remontée ramifiée dans la section où sont insérés les diffuseurs, pour une hauteur moyennement égale à 30 cm. La maçonnerie au dessus de l'intervention, privée d'apports humides, cèdera progressivement et lentement dans le milieu l'humidité résiduelle au moment de l'intervention. Puisque un tel processus d'évaporation peut effleurer les sels contenus dans la maçonnerie, des effets chromatiques de blanchiment des surfaces et efflorescences salines pourraient se vérifier. Pour les raisons exposées il est conseillé de compléter l'intervention avec l'application d'un traitement anti-salin (type FEST SALZ ou Sanareg) combiné avec la construction d'un enduit déshumidifiant (type Sanatigh) sur la base des indications des tableaux relatifs de chaque produit.

## CHAMPS D'APPLICATION

Construction de barrières chimiques à lente diffusion contre la remontée capillaire de l'humidité dans les parois en brique, tuf, pierre et mixte, à épaisseur variable.

## PRÉPARATION DES SUPPORTS

Retirez le plâtre existant, si nécessaire, jusqu'à au moins un mètre au-dessus de la ligne d'humidité évidente. Tracez une ligne parallèle au trottoir externe ou au sol interne, à environ 10-15 cm de ces derniers. Sur la ligne, prédisposez des points de forage à 12 cm de distance l'un de l'autre. L'inclinaison des trous sera d'environ 20° vers le bas. La profondeur des trous sera d'environ 4/5 de l'épaisseur du mur à injecter. La pointe de la perceuse doit être légèrement supérieure à 30 mm. Une fois les trous complétés, la poussière produite par le forage devra nécessairement être éliminée. Insérez dans les trous ainsi réalisés les tubes spécifiques en carton Barrier Tube D26, comme décrit sur la fiche technique, et prédisposez des sacs spécifiques en polyéthylène Barrier Bag avec leurs tubes, comme décrit sur la fiche technique.




## MODE D'EMPLOI


Préparer la solution imperméabilisante en mélangeant une partie de Consilex IMC avec un maximum de 15 parties d'eau (dilution maximale 1:15). Agiter avec un mélangeur mécanique pendant 5 minutes. Avec le mélange ainsi préparé, remplir les sacs de confinement (Barrier Bag) préalablement préparés jusqu'à saturation complète de la maçonnerie et à « refus » de celle-ci. Dans les situations normales, une maçonnerie d'environ 40 cm d'épaisseur absorbera environ 7-8 litres, pour chaque mètre de longueur, de la solution de 1:15. Une fois l'absorption terminée, retirer les sacs et les tubes installés, en laissant les cartouches « jetables » dans les trous, qui devront ensuite être correctement injectés avec du mortier à base de ciment et/ou de chaux.


## CARACTÉRISTIQUES FONDAMENTALES

 Conservabilité: 6 mois

 Poids spécifique: 1.10 kg/dm<sup>3</sup>

 Utiliser en portant des lunettes de protection

 Mélanger avec de l'eau: 1:15 \_

 Utiliser en portant des gants de protection

## SPÉCIFICATIONS TECHNIQUES

Substance active **60 - 65 %**

pH **3 - 5.5**

Point d'inflammation > **60 °C**

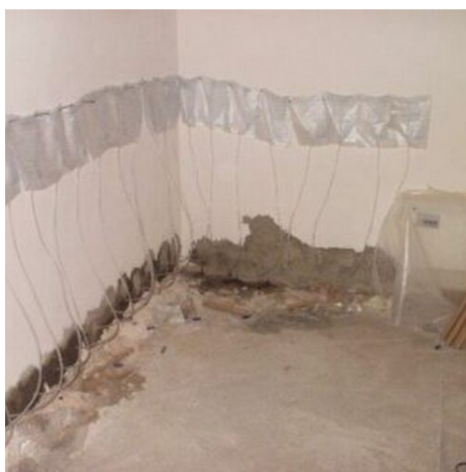
## CONSOMMATION

De 0,17 à 0,20 litre de Consilex IMC déjà dilué par mètre linéaire de maçonnerie de 10cm d'épaisseur. Calculer la consommation en proportion de l'épaisseur de la maçonnerie à assainir.

## STOCKAGE ET CONSERVATION

Stocker le produit dans son emballage d'origine et dans un endroit frais, sec, à l'abri du gel et de la lumière directe du soleil. Une mauvaise conservation peut causer une perte des performances rhéologiques.

## GALERIE PHOTOGRAPHIQUE



## CONTENUS ADDITIONNELS



## AVERTISSEMENTS ET PRÉCAUTIONS

La micro-émulsion, bien préparée et mélangée, doit être limpide. Si elle est trouble, ne pas effectuer l'application. Les informations générales, tout comme les indications et les conseils d'utilisation de ce produit, fournies dans cette fiche technique et éventuellement données même verbalement ou par écrit, correspondent à l'état actuel de nos connaissances scientifiques et pratiques.

Les données et les prestations éventuellement fournies sont le résultat de tests de laboratoires conduits en milieu contrôlé et, en tant que tels, peuvent subir des modifications en relation aux conditions réelles de mise en œuvre.

Azichem Srl décline toute responsabilité dérivant de prestations inadéquates liées à l'usage impropre du produit ou liée aux effets dérivants de facteurs ou d'éléments étrangers à la qualité de ce dernier, y compris la mauvaise conservation.

Qui souhaite utiliser le produit doit établir, avant l'utilisation, si celui-ci est plus ou moins conforme à l'utilisation prévu, en s'assurant toute responsabilité.

Les caractéristiques techniques et de fonctionnement contenues dans cette fiche technique sont mises à jour régulièrement. Pour une consultation en temps réel, se connecter au site : [www.azichem.com](http://www.azichem.com). La date de révision est indiquée dans l'espace à côté. La présente édition annule et remplace toute autre précédente.

Nous rappelons que l'utilisateur doit lire la plus récente Fiche de sécurité de ce produit, contenant les données chimiques et physiques, les phrases de risque et d'autres informations pour pouvoir transporter, utiliser et éliminer le produit et son emballage de sécurité. Pour la consultation, visiter le site : [www.azichem.com](http://www.azichem.com).

Il est interdit de disperser le produit et/ou l'emballage.

