

Bond Plus

Latex adhésif, flexible, réactif pour mortiers et enduits



Latex adhésif à base de caoutchouc élastomère styrène-butadiène et silicate alcalin en dispersion aqueuse, flexible, réactif, pour coulis de ciment d'adhérence et pour améliorer l'adhésion, le comportement et les prestations des mortiers et enduits.

CODE DOUANIER: 3824 4000

COMPOSANTS: Monocomposant

ASPECT: Liquide

COULEURS DISPONIBLES: Blanc

EMBALLAGES ET DIMENSIONS: Jerricane 5 kg - Jerricane 10 kg - Jerricane 25 kg - Petite citerne 1000 kg

CHAMPS D'APPLICATION

Confection de mortiers et bétons adhésifs, déformables, à hautes prestations protectrices et imperméabilisants pour des travaux publics, hydrauliques, industriels, en milieu urbain, marin et montagnard. Préparation de solutions hydratantes pour l'amélioration de l'adhésion et des prestations de mortiers et d'enduits pré-mélangés; préparation de coulis d'adhérence pour reprise de jet non structurelles. Traitement anti-poussière, consolidants de surfaces en conglomérat bétonique.

SUPPORTS AUTORISÉS

Crépis - Béton - Mortiers de béton, à la chaux et mixtes

MODE D'EMPLOI

Secouer vivement Bond Plus dans le bidon, et le diluer avec de l'eau si nécessaire. Ajouter la solution ainsi préparée au mélange de ciment (ou chaux) et agrégats, dans les dosages adaptés au type de travail, comme indiqué ci-dessous. Pour une définition correcte des mélanges à utiliser et pour vérifier l'adéquation du produit en fonction des exigences spécifiques, il est toujours conseillé d'effectuer des tests préliminaires.

MÉTHODES D'APPLICATION




Pinceau - Jet - Broche




NETTOYAGE DES OUTILS

Eau



CARACTÉRISTIQUES FONDAMENTALES

-  Conservabilité: 12 mois
-  Poids spécifique: 1.03 kg/dm³
-  Sans solvants

-  Non inflammable
-  Pot-life: 40 - 60 min
-  Température d'utilisation: +5 / +35 °C

SPÉCIFICATIONS TECHNIQUES

pH 7.5

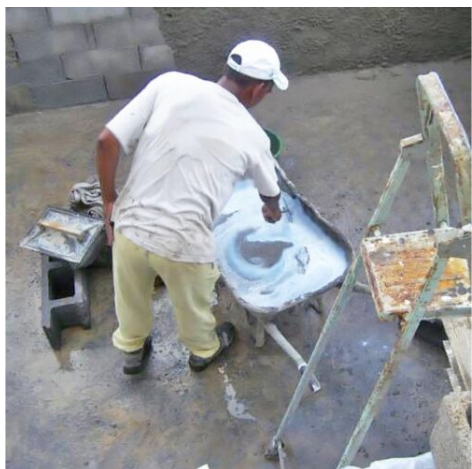
CONSOMMATION

Consulter le tableau reporté dans la fiche technique du produit.

STOCKAGE ET CONSERVATION

Craint le gel. Garder le produit à une température de stockage comprise entre +5°C et +35°C.

GALERIE PHOTOGRAPHIQUE



Produit et distribué par **AZICHEM srl**
Via Giovanni Gentile, 16/A - 46044 Goito (MN), Italie
Tél : +39 0376.604185 / 604365
Fax : +39 0376 604398
www.azichem.com - info@azichem.com

Mise à jour du **06-04-2022**
Conditions de vente et avis légaux disponibles sur
[https://www.azichem.com/conditions-générales-de-vente](https://www.azichem.com/conditions-generales-de-vente)
Nombre total de pages de ce document: 3

CONTENUS ADDITIONNELS



Doses indicatives

Les modalités et les quantités d'utilisation varient en fonction de la nécessité d'utiliser, sur la base des mélanges indicatif ci-dessous:

UTILISATION	Bond Plus / rapport d'eau	Rapport liant / inerte	Taille maximale inerte
Mortiers pour restauration			
Épaisseur ≤ 1 cm	1: 1	De 1: 1 à 1: 3	1 - 3 mm
Épaisseur > 1 cm	1: 2	De 1: 2 à 1: 4	2 - 6 mm
plâtre	1: 3	De 1: 1 à 1: 3	1 - 3 mm
ciment	1: 1	Liant seulement 3 - 4 parties en poids	-----
Consolidation du plâtre et de la maçonnerie	De 1: 1 à 1: 2	-----	-----

AVERTISSEMENTS ET PRÉCAUTIONS

Les informations générales, tout comme les indications et les conseils d'utilisation de ce produit, fournies dans cette fiche technique et éventuellement données même verbalement ou par écrit, correspondent à l'état actuel de nos connaissances scientifiques et pratiques. Les données et les prestations éventuellement fournies sont le résultat de tests de laboratoires conduits en milieu contrôlé et, en tant que tels, peuvent subir des modifications en relation aux conditions réelles de mise en œuvre.

Azichem Srl décline toute responsabilité dérivant de prestations inadéquates liées à l'usage impropre du produit ou liée aux effets dérivants de facteurs ou d'éléments étrangers à la qualité de ce dernier, y compris la mauvaise conservation.

Qui souhaite utiliser le produit doit établir, avant l'utilisation, si celui-ci est plus ou moins conforme à l'utilisation prévu, en s'assurant toute responsabilité.

Les caractéristiques techniques et de fonctionnement contenues dans cette fiche technique sont mises à jour régulièrement. Pour une consultation en temps réel, se connecter au site : www.azichem.com. La date de révision est indiquée dans l'espace à côté. La présente édition annule et remplace toute autre précédente.

Nous rappelons que l'utilisateur doit lire la plus récente Fiche de sécurité de ce produit, contenant les données chimiques et physiques, les phrases de risque et d'autres informations pour pouvoir transporter, utiliser et éliminer le produit et son emballage de sécurité. Pour la consultation, visiter le site : www.azichem.com.

Il est interdit de disperser le produit et/ou l'emballage.

