

Bond Idro

Latex consolidant, imprégnant, à hydrofugation réactive interne



Latex adhésif composé d'une émulsion de polymères synthétiques, liants et consolidants, agents d'hydrofugation réactive, pour rendre flexibles et hydrophobes enduits, mortiers et coulis de ciment.

CODE DOUANIER: 3816 0000

COMPOSANTS: Monocomposant

ASPECT: Liquide

COULEURS DISPONIBLES: Blanc

EMBALLAGES ET DIMENSIONS: Jerricane 5 kg - Jerricane 10 kg - Jerricane 25 kg

CARACTÉRISTIQUES ET AVANTAGES

L'action Bond Idro est basée sur l'interaction d'un agent réactif particulier, hydrophile dans sa forme originelle, capable de devenir hydrophobe par réaction avec les composés du ciment et de la chaux.

CHAMPS D'APPLICATION

Protection étanche à la pluie, consolidante, pour façades en béton, enduits à base de ciment ou chaux, revêtements en béton, etc. Confection de mélange de revêtement protecteur et imperméabilisant à base de liants hydrauliques. Protection saisonnière (séchage ralenti) à effet imprégnant, de conglomerats frais. Confection de mortiers de jointoyée pour le dé de blocs de ciment-argile en pierres apparentes.

SUPPORTS AUTORISÉS

Crépis - Béton - Mortiers de béton, à la chaux et mixtes

MODE D'EMPLOI

Remélanger le produit avant l'usage et préparer ainsi une solution indiqué dans les tableaux ci-dessous, en fonction de l'usage prévu. Pour une définition correcte des mélanges à utiliser et pour vérifier l'adéquation du produit en fonction des exigences spécifiques, il est toujours conseillé d'effectuer des tests préliminaires.

MÉTHODES D'APPLICATION

Ajouter à d'autres composants - Broche - Jet




NETTOYAGE DES OUTILS


Eau


CARACTÉRISTIQUES FONDAMENTALES

 Conservabilité: 12 mois

 Poids spécifique: 1.10 kg/dm³

 Température d'utilisation: +5 / +35 °C

 Non inflammable

 Sans solvants

SPÉCIFICATIONS TECHNIQUES

Matériau non toxique

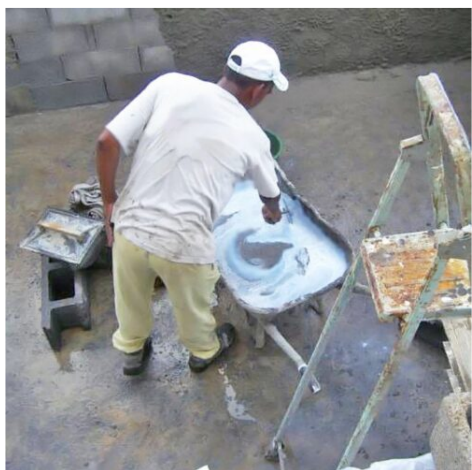
CONSOMMATION

Consulter le tableau reporté dans la fiche technique du produit.

STOCKAGE ET CONSERVATION

Craint le gel. Stocker le produit dans son emballage d'origine et dans un endroit frais, sec, à l'abri du gel et de la lumière directe du soleil. Une mauvaise conservation peut causer une perte des performances rhéologiques. Garder le produit à une température de stockage comprise entre +5°C et +35°C.

GALERIE PHOTOGRAPHIQUE



Produit et distribué par **AZICHEM srl**
Via Giovanni Gentile, 16/A - 46044 Goito (MN), Italie
Tél : +39 0376.604185 / 604365
Fax : +39 0376 604398
www.azichem.com - info@azichem.com

Mise à jour du **25-08-2020**
Conditions de vente et avis légaux disponibles sur
<https://www.azichem.com/conditions-generales-de-vente>
Nombre total de pages de ce document: 3

CONTENUS ADDITIONNELS



Doses indicatives

Les méthodes et les quantités d'utilisation varient en fonction des besoins, en fonction des mélanges indicatifs indiqués ci-dessous:

UTILISATION	Rapport Bond Idro / eau	Rapport Liant / inerte	Taille maximale inerte
Mortiers pour restauration			
Épaisseur ≤ 1 cm	1 : 1	De 1 : 1 à 1 : 3	1 - 3 mm
Épaisseur > 1 cm	1 : 2	De 1 : 2 à 1 : 4	2 - 6 mm
Plâtre	1 : 3	De 1 : 1 à 1 : 3	1 - 3 mm
Coulis	1 : 1	Seulement liant 3 - 4 parties en poids	-----
Consolidation du plâtre et de la maçonnerie	De 1 : 1 à 1 : 2	-----	-----

AVERTISSEMENTS ET PRÉCAUTIONS

Les informations générales, tout comme les indications et les conseils d'utilisation de ce produit, fournies dans cette fiche technique et éventuellement données même verbalement ou par écrit, correspondent à l'état actuel de nos connaissances scientifiques et pratiques. Les données et les prestations éventuellement fournies sont le résultat de tests de laboratoires conduits en milieu contrôlé et, en tant que tels, peuvent subir des modifications en relation aux conditions réelles de mise en œuvre.

Azichem Srl décline toute responsabilité dérivant de prestations inadéquates liées à l'usage impropre du produit ou liée aux effets dérivants de facteurs ou d'éléments étrangers à la qualité de ce dernier, y compris la mauvaise conservation.

Qui souhaite utiliser le produit doit établir, avant l'utilisation, si celui-ci est plus ou moins conforme à l'utilisation prévu, en s'assurant toute responsabilité.

Les caractéristiques techniques et de fonctionnement contenues dans cette fiche technique sont mises à jour régulièrement. Pour une consultation en temps réel, se connecter au site : www.azichem.com. La date de révision est indiquée dans l'espace à côté. La présente édition annule et remplace toute autre précédente.

Nous rappelons que l'utilisateur doit lire la plus récente Fiche de sécurité de ce produit, contenant les données chimiques et physiques, les phrases de risque et d'autres informations pour pouvoir transporter, utiliser et éliminer le produit et son emballage de sécurité. Pour la consultation, visiter le site : www.azichem.com.

Il est interdit de disperser le produit et/ou l'emballage.

