

Beltseal

Collier hydro-expansif pour tuyaux en PVC passant dans les ouvrages



Beltseal est un joint « collier » réalisé en caoutchouc spécial hydro-expansif qui réagit au contact avec l'eau et augmente son volume initial. Beltseal, grâce à sa géométrie, il est rapidement appliqué directement sur le tuyau en PVC sans traitement supplémentaire. Il sert à sceller hermétiquement les discontinuités pouvant facilement s'immiscer dans le béton à cause des tuyaux passant en PVC ; ceci pourrait, dans de nombreux cas, passer d'un côté à l'autre de l'ouvrage en maçonnerie et risquer d'en compromettre l'étanchéité. Il existe trois tailles disponibles qui conviennent respectivement aux tuyaux de diamètre : 70/90 mm, 110/125 mm et 160/200 mm.

CODE DOUANIER: 4006 9000

COMPOSANTS: Monocomposant

ASPECT: Joint

COULEURS DISPONIBLES: Bleu

EMBALLAGES ET DIMENSIONS: Beltseal 70/90: 1 x (Boîte 180 unité) - Beltseal 110/125: 1 x (Boîte 180 unité) - Beltseal 160/200: 1 x (Boîte 180 unité)

CARACTÉRISTIQUES ET AVANTAGES

La capacité hydro-expansive de Beltseal a été testée en laboratoire avec deux différents types d'eau : déminéralisée et à Ph fortement basique (pour simuler les conditions au contact avec le béton). Les essais d'expansion ont mis en évidence une variation de volume respectivement de 300 % et 250 %.

CHAMPS D'APPLICATION

Réalisation de constructions souterraines en béton avec tuyaux passants où le mur est directement au contact avec le sol et donc sans couche d'étanchéité externes à la maçonnerie elle-même, sous-sols, caves, garages souterrains, locaux enterrés et semi-enterrés, etc.

SUPPORTS AUTORISÉS

Béton - Préfabriqués - Plastique - acier

MODE D'EMPLOI



Placer le joint hydro-expansif Beltseal au centre du tuyau (un joint par tuyau passant).


MÉTHODES D'APPLICATION

Application manuelle



CARACTÉRISTIQUES FONDAMENTALES

 Conservabilité: 24 mois
 Température d'utilisation: -20 / +75 °C

 Produit hydroexpansif: 250 - 300 %

SPÉCIFICATIONS TECHNIQUES

Résistance à la traction longitudinale **>1.5 MPa**

Pression hydraulique maximale **5 bar**

Masse volumique **1.22 +/- 0.03 g/cm³**

Allongement longitudinal à la rupture **>350 %**

Shore A
Dureté **35**

Matériau résistant aux alcalins

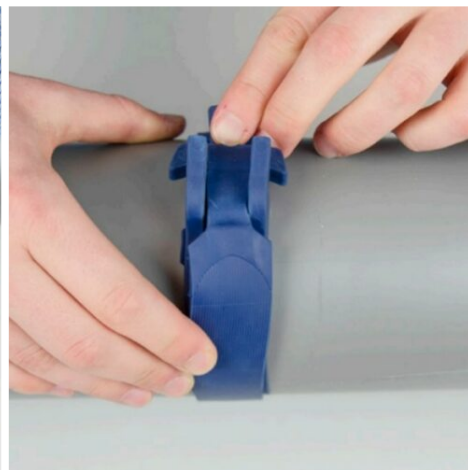
CONSOMMATION

1 joint Beltseal par tuyau passant à sceller.

STOCKAGE ET CONSERVATION

Stocker le produit dans son emballage d'origine et dans un endroit frais, sec, à l'abri du gel et de la lumière directe du soleil. Une mauvaise conservation peut causer une perte des performances rhéologiques. Craint l'humidité.

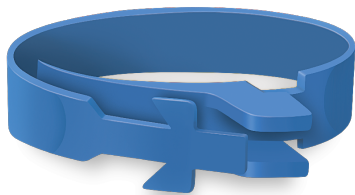
GALERIE PHOTOGRAPHIQUE



Produit et distribué par **AZICHEM srl**
Via Giovanni Gentile, 16/A - 46044 Goito (MN), Italie
Tél : +39 0376.604185 / 604365
Fax : +39 0376 604398
www.azichem.com - info@azichem.com

Mise à jour du **26-05-2022**
Conditions de vente et avis légaux disponibles sur
<https://www.azichem.com/conditions-générales-de-vente>
Nombre total de pages de ce document: 3

CONTENUS ADDITIONNELS



AVERTISSEMENTS ET PRÉCAUTIONS

Les informations générales, tout comme les indications et les conseils d'utilisation de ce produit, fournies dans cette fiche technique et éventuellement données même verbalement ou par écrit, correspondent à l'état actuel de nos connaissances scientifiques et pratiques. Les données et les prestations éventuellement fournies sont le résultat de tests de laboratoires conduits en milieu contrôlé et, en tant que tels, peuvent subir des modifications en relation aux conditions réelles de mise en œuvre.

Azichem Srl décline toute responsabilité dérivant de prestations inadéquates liées à l'usage impropre du produit ou liée aux effets dérivants de facteurs ou d'éléments étrangers à la qualité de ce dernier, y compris la mauvaise conservation.

Qui souhaite utiliser le produit doit établir, avant l'utilisation, si celui-ci est plus ou moins conforme à l'utilisation prévu, en s'assurant toute responsabilité.

Les caractéristiques techniques et de fonctionnement contenues dans cette fiche technique sont mises à jour régulièrement. Pour une consultation en temps réel, se connecter au site : www.azichem.com. La date de révision est indiquée dans l'espace à côté. La présente édition annule et remplace toute autre précédente.

Nous rappelons que l'utilisateur doit lire la plus récente Fiche de sécurité de ce produit, contenant les données chimiques et physiques, les phrases de risque et d'autres informations pour pouvoir transporter, utiliser et éliminer le produit et son emballage de sécurité. Pour la consultation, visiter le site : www.azichem.com.

Il est interdit de disperser le produit et/ou l'emballage.

