

Armoglass Structura 330



Treillis de renfort structurel de 330 g/m² à maille carrée de 50 x 50 mm, en fibre de verre résistant aux alcalis et contenant du dioxyde de zirconium > 16 %, fabrication giro inglese, apprêté avec un polymère thermodurcissable ; facile et rapide à appliquer, facile à manipuler et simple à couper. Il combine légèreté et épaisseur réduite avec d'excellentes caractéristiques mécaniques en trame et chaîne. Il est résistant aux agents atmosphériques et aux environnements agressifs, conférant ainsi une durabilité aux systèmes composites dans lesquels il est utilisé. Convient à tous les supports et est entièrement compatible avec les mortiers à base de ciment et de chaux.

CODE DOUANIER: 7019 6100

COMPOSANTS: Monocomposant

ASPECT: Filet

COULEURS DISPONIBLES: Rouge

EMBALLAGES ET DIMENSIONS: Rouleau 50 m² - Rouleau 100 m²

CERTIFICATIONS OBTENUES ET NORMES




SUPPORTS AUTORISÉS


Crépis - Béton - Mortiers de béton, à la chaux et mixtes - Maçonneries mixtes - Maçonneries en briques creuses - Maçonneries en pierre - Chapes de support - Briques - Pierres naturelles


MÉTHODES D'APPLICATION


Application manuelle


CARACTÉRISTIQUES FONDAMENTALES


 Conservabilité illimitée

 Longueur: 50 m

 Résistant aux rayons UV

 Largeur: 100 / 200 cm

 Non inflammable

 Utiliser en portant des gants de protection

SPÉCIFICATIONS TECHNIQUES

ISO 3374:2000

Poids du tissu brut **235 g/m²**

CNR DT 200 R1/2013

Section chaîne-trame résistante **43.843 mm²/m**

ISO 10406-1:2015

Résistance à la traction du fil de chaîne simple (vitesse de traction 100 mm / min) **3.250 kN**

Résistance à la traction de la chaîne (vitesse de traction 100 mm / min) **65 kN/m**

Matériau résistant aux alcalins

CNR DT 200 R1/2013

Épaisseur équivalente à la chaîne **0.0438 mm**

Résistance à la traction de la trame (vitesse de traction 10 mm / min) **59 kN/m**

ISO 3374:2000

Poids du tissu habillé **335 g/m²**

CNR DT 200 R1/2013

Épaisseur de texture équivalente **0.0438 mm**

Résistance à la traction de la trame (vitesse de traction 100 mm / min) **65 kN/m**

Résistance à la traction de la chaîne (vitesse de traction 10 mm / min) **59 kN/m**

Dimension de la maille **50 x 50 mm**

Surface nominale d'un seul fil **2.192 mm²**

Densité du verre **2.68 g/cm³**

ISO 527-4,5:1997

Résistance à la traction de la trame à fil unique (vitesse de traction 10 mm / min) **2.950 kN**

Allongement longitudinal à la rupture **3.50 %**

Module élastique en verre **72000 N/mm²**

ISO 10406-1:2015

Résistance à la traction de la trame à fil unique (vitesse de traction 100 mm / min) **3.250 kN**

Matériau non toxique

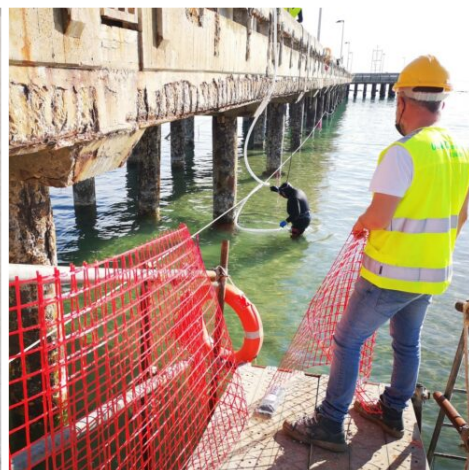
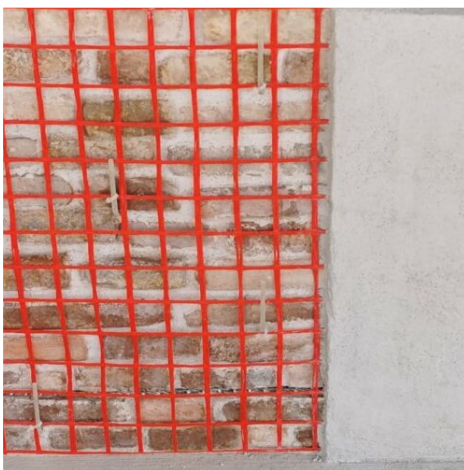
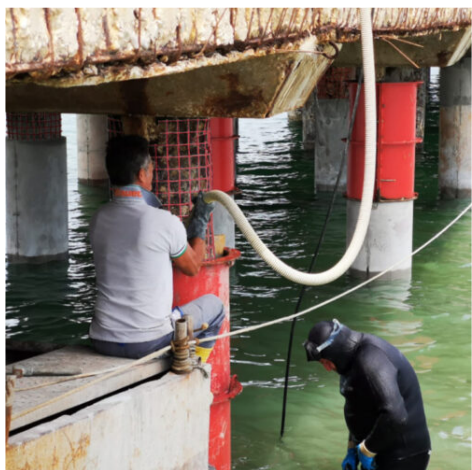
ISO 527-4,5:1997

Résistance à la traction du fil de chaîne simple (vitesse de traction 10 mm / min) **2.950 kN**

STOCKAGE ET CONSERVATION

Stocker le produit dans son emballage d'origine et dans un endroit frais, sec, à l'abri du gel et de la lumière directe du soleil. Une mauvaise conservation peut causer une perte des performances rhéologiques.

GALERIE PHOTOGRAPHIQUE



AVERTISSEMENTS ET PRÉCAUTIONS

Les informations générales, tout comme les indications et les conseils d'utilisation de ce produit, fournies dans cette fiche technique et éventuellement données même verbalement ou par écrit, correspondent à l'état actuel de nos connaissances scientifiques et pratiques. Les données et les prestations éventuellement fournies sont le résultat de tests de laboratoires conduits en milieu contrôlé et, en tant que tels, peuvent subir des modifications en relation aux conditions réelles de mise en œuvre.

Azichem Srl décline toute responsabilité dérivant de prestations inadéquates liées à l'usage impropre du produit ou liée aux effets dérivants de facteurs ou d'éléments étrangers à la qualité de ce dernier, y compris la mauvaise conservation.

Qui souhaite utiliser le produit doit établir, avant l'utilisation, si celui-ci est plus ou moins conforme à l'utilisation prévu, en s'assurant toute responsabilité.

Les caractéristiques techniques et de fonctionnement contenues dans cette fiche technique sont mises à jour régulièrement. Pour une consultation en temps réel, se connecter au site : www.azichem.com. La date de révision est indiquée dans l'espace à côté. La présente édition annule et remplace toute autre précédente.

Nous rappelons que l'utilisateur doit lire la plus récente Fiche de sécurité de ce produit, contenant les données chimiques et physiques, les phrases de risque et d'autres informations pour pouvoir transporter, utiliser et éliminer le produit et son emballage de sécurité. Pour la consultation, visiter le site : www.azichem.com.

Il est interdit de disperser le produit et/ou l'emballage.

